



## Stadthof Sursee - Einzelbüros in modernem Geschäftshaus

Affittare | Lavorare

### Descrizione immobile

Ubicazione	Centralstrasse 8a, 6210 Sursee (Lucerna)
Disponibilità	01.04.2025
Tipo	Ufficio
Descrizione	<p>In einem repräsentativen Geschäftshaus im Zentrum von Sursee bietet die Alfred Müller AG einzeln mietbare Idealbüros als kostengünstige und bedürfnisgerechte Arbeitsplatzlösung an. Die 29 m<sup>2</sup> - 36 m<sup>2</sup> grosse, bezugsbereiten Büroflächen sind mit den notwendigen Anschlüssen für Elektroinstallationen (Steckdosen, Telefon/ Fax-Anschluss, Kabel-TV/Radio, EDV-Vernetzung, Bandmeldeanlage) ausgerüstet. Die Büros sind nicht möbliert, um den Mietern volle Flexibilität zu ermöglichen.</p> <p>Das Idealbüro eignet sich für Startup- und Kleinunternehmer mit einer geringen Anzahl Mitarbeitenden.</p>
Vantaggi	<ul style="list-style-type: none"><li>✓ Repräsentatives Geschäftshaus im Zentrum von Sursee</li><li>✓ Fertig ausgebaut und bezugsbereit</li><li>✓ Alle Kosten im Griff dank monatlichem Fixbetrag (Miete inkl. Nebenkosten)</li><li>✓ Mitbenützung der gemeinsamen Infrastruktur wie Sitzungszimmer und Cafébar</li></ul>

## Offerta

Zurzeit stehen folgende Idealbüros im Angebot:

2. Obergeschoss

- ✓ 1 Einzelbüro mit 29 m<sup>2</sup>
- ✓ 1 Einzelbüro mit 36 m<sup>2</sup>
- ✓ Entrée mit Garderobe, Sitzungszimmer und Cafébar (gemeinschaftlich)

## Immobile

Piano

2° Piano superiore

Superficie utile

29 - 36 m<sup>2</sup>

## Prezzo

Affitto

1020 - 1330 CHF/mese

Parcheggio sotterraneo

150.00 CHF/mese

## Dintorni

- ✓ Bus-Haltestelle vor der Liegenschaft
- ✓ 10 Gehminuten zum Bahnhof Sursee
- ✓ 1 km zum Autobahn-Anschluss Sursee
- ✓ Wenige Gehminuten zu diversen Verpflegungsmöglichkeiten

## Proprietà/attrezzatura

### Finiture interne

Innenausbau Idealbüro:

- ✓ Kugelgarn Modulplatten grau/schwarz auf Doppelboden
- ✓ Wand und Decke weiss gestrichen
- ✓ Beleuchtungskörper an Decke
- ✓ Fertig ausgerüstete Elektroinstallation (Steckdosen, Telefon/Fax-Anschluss, Kabel-TV/Radio, EDV-Vernetzung, Brandmeldeanlage)
- ✓ Thermoaktives Bauteilsystem TABS: Heizung (Winter) und Kühlung (Sommer) über Register in den Betondecken, mechanische Belüftung und Entlüftung = behagliches Raumklima zu jeder Jahreszeit.

### Costruzione

- ✓ Baujahr: 2003
- ✓ Personenlift
- ✓ zentrale WC-Anlagen D/H getrennt im Treppenhaus
- ✓ Besucherparkplätze in der Autoeinstellhalle.

Mitbenützung:

- ✓ Sitzungszimmer mit Beamer, Hellraumprojektor, Flipchart und Besprechungstisch für 12 Personen
- ✓ Edle Cafébar mit 5 Barhockern, Nespresso-Kaffemaschine, Kühlschrank, Geschirrspüler, Geschirr mit Gläsern und Besteck



# Immagini



Aussenansicht Stadthof



Innenhof Stadthof



Cafébar zur gemeinsamen Benützung



Innenansicht Idealbüro Beispielbild



Innenansicht Idealbüro Beispielbild



Innenansicht Idealbüro Beispielbild



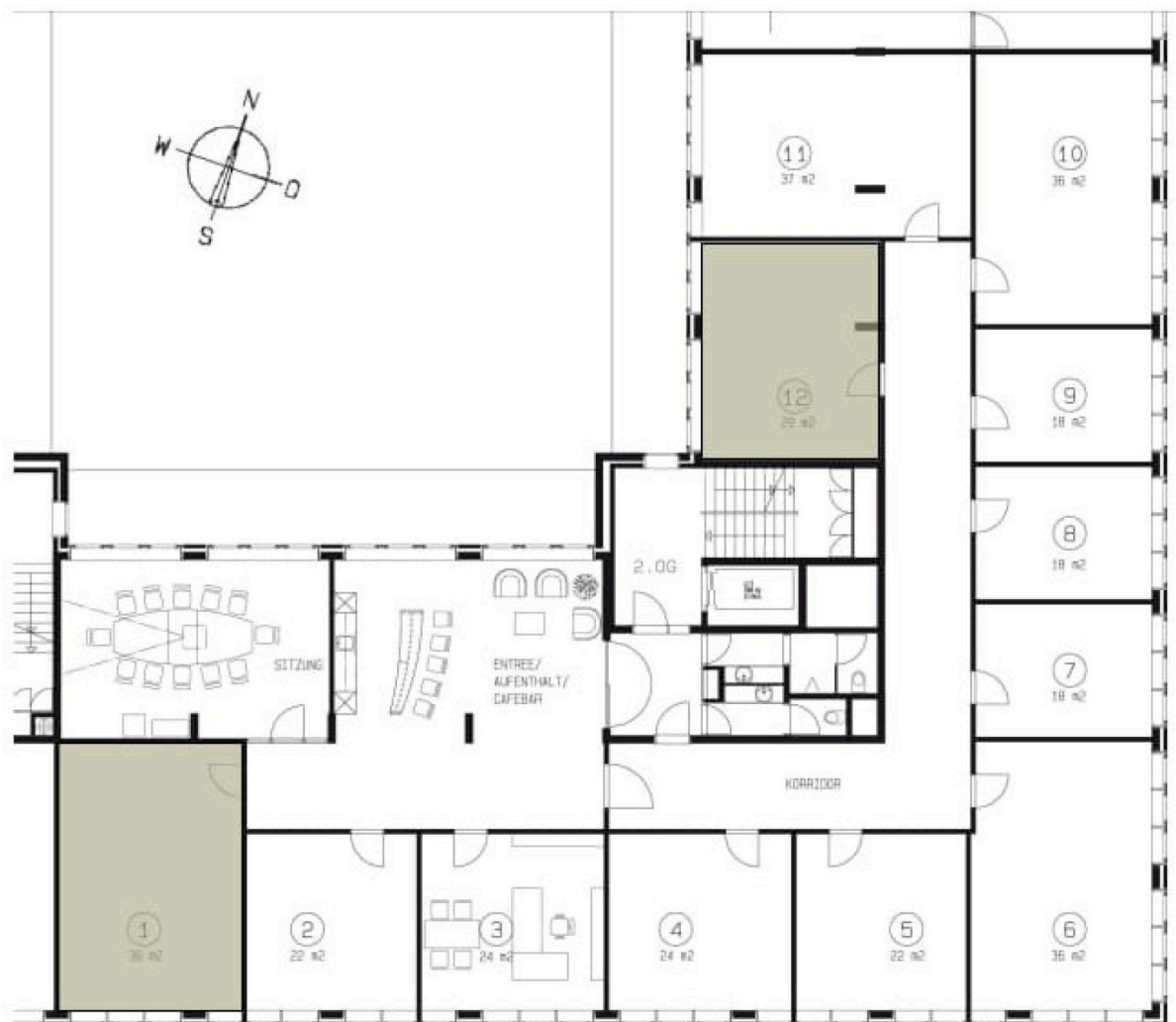
Innenansicht Idealbüro Beispielbild



Innenansicht Idealbüro Beispielbild



## Pianta



## Contatto

Cornelia Stalder

Amministratrice immobiliare

+41 41 767 06 54

[cornelia.stalder@alfred-mueller.ch](mailto:cornelia.stalder@alfred-mueller.ch)

[www.alfred-mueller.ch](http://www.alfred-mueller.ch)