



Gewerbefläche an zentraler Lage - Bürofläche zu vermieten

Affittare | Lavorare

Descrizione immobile

Ubicazione	Soodstrasse 53, 8134 Adliswil (Zurigo)
Disponibilità	ab sofort
Tipo	Industrie
Descrizione	Gewerbefläche an zentraler Lage. Gut erschlossen und nur wenige Gehminuten von Einkaufsmöglichkeiten und Bahnstation entfernt.
Vantaggi	<ul style="list-style-type: none">✓ Nähe Bahnstation Sood-Oberleimbach✓ Wenige Gehminuten zu diversen Verpflegungsmöglichkeiten✓ Naherholungsgebiet in unmittelbarer Nähe
Offerta	<ul style="list-style-type: none">✓ 1. Obergeschoss✓ Bruttotonutzfläche 215 m²✓ Parkplätze können dazu gemietet werden (im Freien)✓ Mietzinse sind exkl. MWST

Immobile

Piano	1° Piano superiore
Superficie utile	215 m ²

Prezzo

Affitto	156.00 CHF/m ² /anno	2795.00 CHF/mese
Spese accessorie	20.00 CHF/m ² /anno	358.35 CHF/mese
Parcheggio esterno		60.00 CHF/mese

Tutti i prezzi senza IVA

Dintorni

Mezzi pubblici	100 m
----------------	-------

In der Industrie- und Gewerbezone Sood, nahe Bahnstation Sood-Oberleimbach der SZU und Verpflegungsmöglichkeiten

Proprietà/attrezzatura

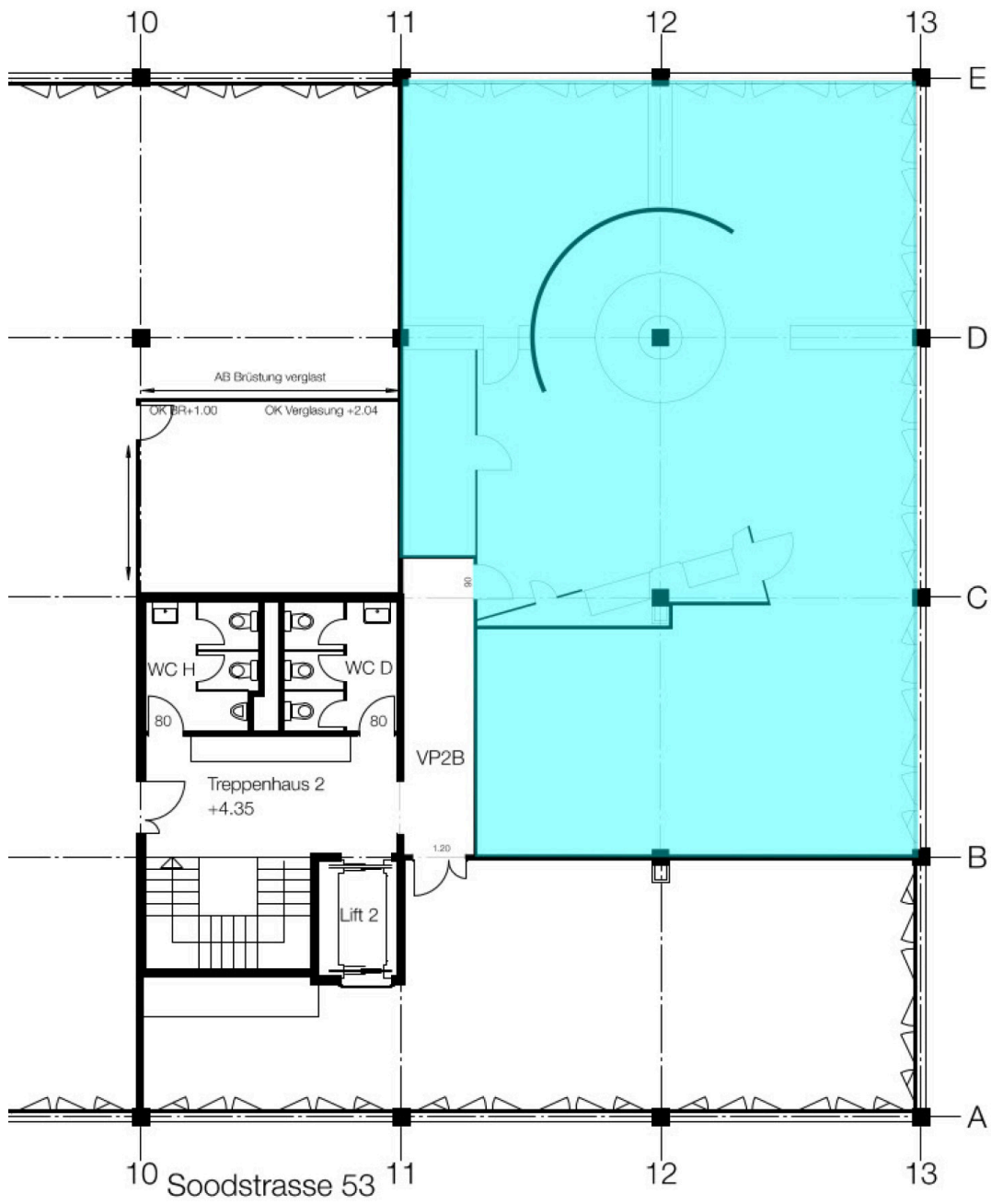
Finiture interne	<ul style="list-style-type: none">✓ Maximale Bodenbelastung: 350kg/m²✓ Raumhöhe: 2.50 m✓ Teppich✓ Küche✓ Brüstungskanäle für EDV- und Telefon-Installationen vorhanden
Costruzione	<ul style="list-style-type: none">✓ Baujahr: 1982✓ Letzte Sanierung: 2016✓ 4 Geschosse✓ Personenlift✓ Zentrale WC-Anlage D/H im Treppenhaus✓ Sportlerdusche im Untergeschoss

Immagini





Pianta



Contatto

Stéphanie Stocker

Junior Immobilienbewirthefterin

+41 41 767 02 27

stephanie.stocker@alfred-mueller.ch

www.alfred-mueller.ch