



Surface de bureaux aménagés, spacieux et de haut standing - Surface de bureaux aménagés, spacieux et de haut standing

Affittare | Lavorare

## Descrizione immobile

<b>Ubicazione</b>	Rte de Pallatex 7A, 1163 Etoy (Vaud)
<b>Disponibilità</b>	dès le 01.05.2024
<b>Tipo</b>	Ufficio / Industrie
<b>Descrizione</b>	<p>Centre multifonctionnel moderne sur le littoral entre Genève et Lausanne.</p> <p>Idéal pour y établir le siège d'une société, une filiale</p> <p>Surface de bureaux déjà aménagée de haute qualité avec possibilité de modification pour un laboratoire R&amp;D, une industrie légère</p> <p>3 surfaces de location possible : 313 m<sup>2</sup>, 1545 m<sup>2</sup> ou 1858 m<sup>2</sup></p> <p>70 places de parc à disposition</p>
<b>Vantaggi</b>	<p>Situation stratégique sur l'axe routier et ferroviaire entre Genève, Lausanne et Bâle</p> <p>Proximité des centres commerciaux</p> <p>Un grand nombre de places de parc disponibles</p>

## Offerta

Surface de 1858 m<sup>2</sup> donnant sur :

- niveau entier d'un bâtiment à 4 étages
- toutes les faces du bâtiment, vision à 360°
- 3 cages d'escaliers avec monte-charges

Espace lumineux composé de :

- bureaux individuels
- espaces mutualisés
- salles de conférences
- grande réception
- grande cafétéria
- espace de pause

## Immobile

Piano

1° Piano superiore

Superficie utile

1858 m<sup>2</sup>

## Prezzo

Affitto

290 CHF/m<sup>2</sup>/anno

45000 CHF/mese

Parcheggio sotterraneo

140.00 CHF/mese

Parcheggio esterno

60.00 CHF/mese

Posteggio moto in garage

60.00 CHF/mese

Tutti i prezzi senza IVA

## Proprietà/attrezzatura

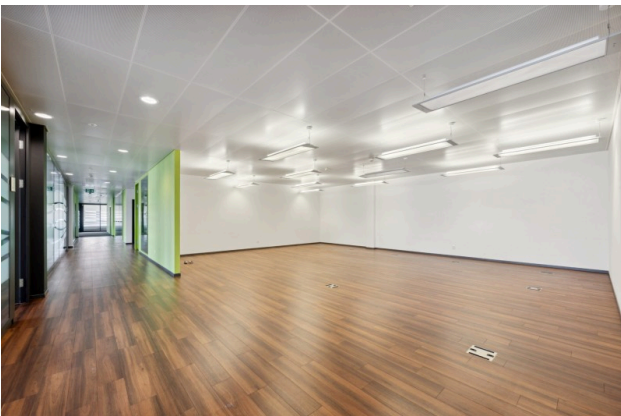
Finiture interne

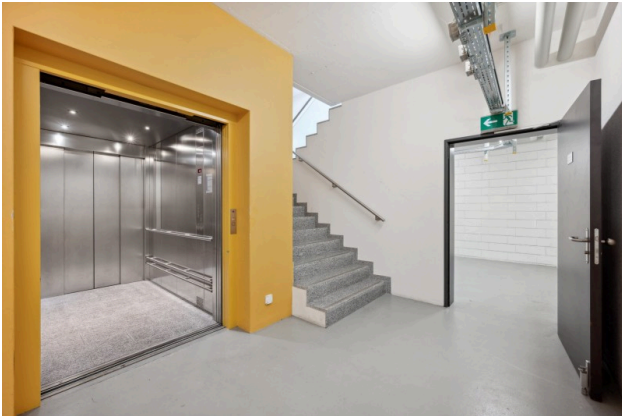
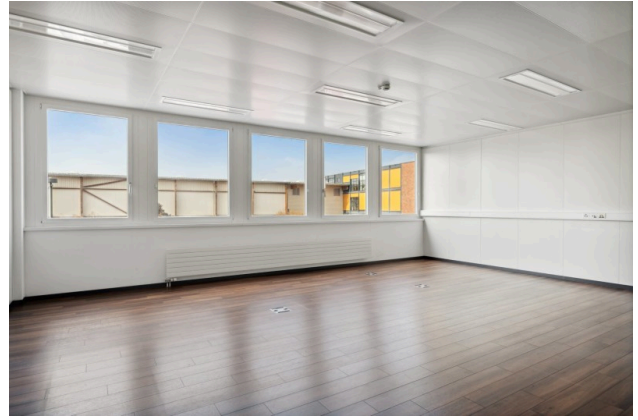
Costruzione

- ✓ Année de construction: 2009
- ✓ Nombre d'étages: 3
- ✓ Hauteur de la pièce: 3.08m
- ✓ Ascenseurs
- ✓ Monte-charge (Poids maximal : 1'200 kg)

Immagini







## Contatto

Zora Decrey  
Gestrice immobiliare  
+41 32 756 92 86  
zora.decrey@alfred-mueller.ch  
www.alfred-mueller.ch