



Räumlichkeiten mit Blick ins Grüne - Siloring Dintikon

Affittare | Lavorare

Descrizione immobile

Ubicazione	Siloring 9, 5606 Dintikon (Argovia)
Disponibilità	da subito
Tipo	Ufficio / Commercio / negozio
Descrizione	<p>Aufgrund seiner exzellenten Lage an der frequentierten Hauptstrasse zwischen Lenzburg und Wohlen befindet sich in unmittelbarer Nähe der Siloring und ist daher für Ihre Mitarbeiter, Kunden und Partner sehr gut erreichbar.</p> <p>Die Lage der Liegenschaft bietet eine hohe Visibilität, da täglich sehr viele Fahrzeuge auf das Gebäude und damit auch auf Ihr Firmenschild blicken können.</p> <p>Vielfältige Nutzungsmöglichkeiten, insbesondere im Dienstleistungsbereich wie z.B.: Outlet Verkauf, Versicherungsbroker, Onlinehandel und viele mehr.</p>

Vantaggi

- ✓ Riesige Werbefläche an der Hauptstrasse zwischen Lenzburg und Wohlen
- ✓ Grossraumbüro mit drei Sitzungszimmer oder Einzelbüros
- ✓ Grosse Verkaufsfläche mit drei Besprechungsräume oder Einzelbüros
- ✓ Vorbereitete Wasser- und Abwasseranschlüsse für eine Teeküche
- ✓ 7 Minuten zum Autobahnanschluss A1 Lenzburg
- ✓ Gute Anbindung an den Bahnverkehr, 3 Minuten mit dem Fahrrad zum Bahnhof Dintikon
- ✓ Besucherparkplätze vorhanden

Offerta

- ✓ 409 m² Bruttonutzfläche im 3. Obergeschoss
- ✓ 12 Parkplätze im Freien

Immobile

Piano

3° Piano superiore

Superficie utile

409 m²

Prezzo

Affitto

100.00 CHF/m²/anno

3408.35 CHF/mese

Spese accessorie

17.00 CHF/m²/anno

579.40 CHF/mese

Parcheggio esterno

35.00 CHF/mese

Tutti i prezzi senza IVA

Dintorni

- ✓ Wenige Fahrminuten zum Autobahnanschluss A1 Lenzburg
- ✓ 10 Gehminuten zum Bahnhof Dottikon-Dintikon mit direkten Verbindungen nach Brugg AG, Wohlen AG und Zürich HB

Proprietà/attrezzatura

Finiture interne

- ✓ Maximale Bodenbelastung 3. OG: 500 kg/m²
- ✓ Raumhöhe 3. OG: 3.04 m

Costruzione

- ✓ Baujahr: 2008
- ✓ Anzahl Geschosse: 4

- ✓ Treppenhaus mit Personenlift
- ✓ Zentrale WC-Anlagen im Treppenhaus, Damen und Herren getrennt

Immagini



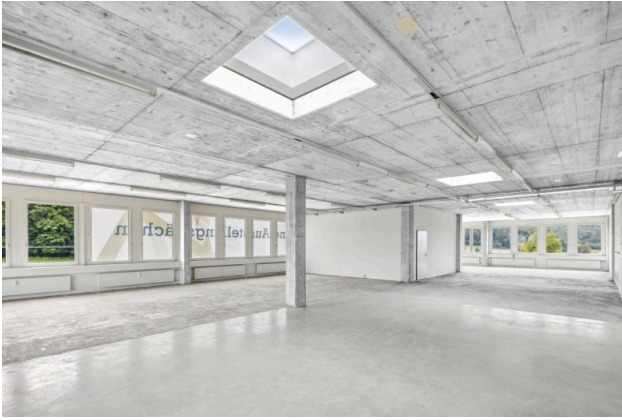
Aussenansicht



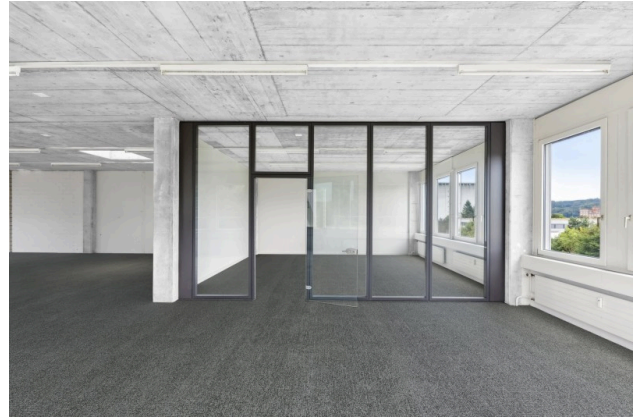
Offene Verkaufsfläche



Halboffenes Eckbüro mit Blick ins Grüne



Helles Eckbüro mit Oblichtern



Sitzungszimmer / Einzelbüro (Visualisierung Teppichboden)

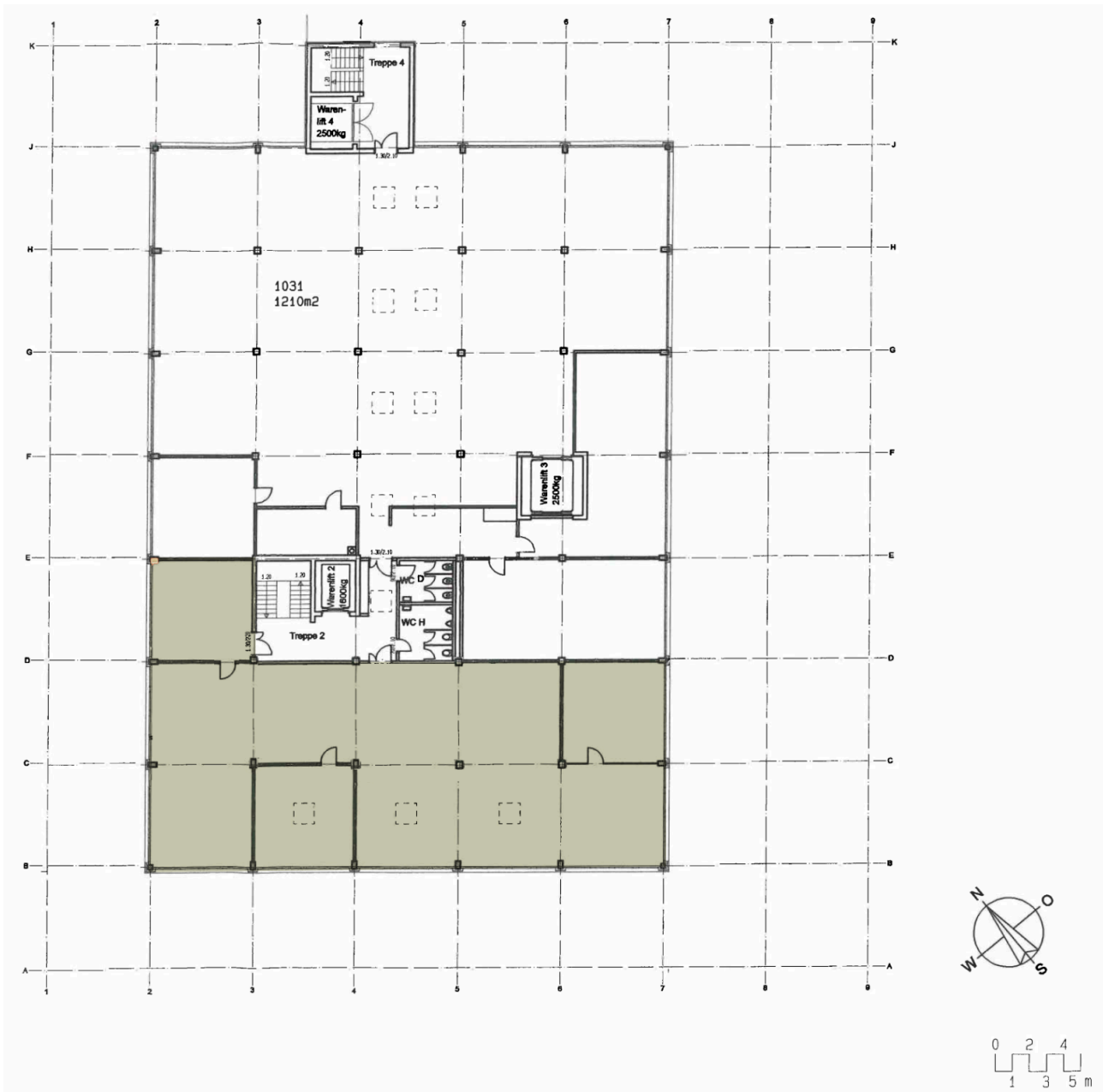


Offener Bürobereich mit Zugang zum Sitzungszimmer (Visualisierung Teppichboden)



Offener Bürobereich (Visualisierung Teppichboden)

Pianta



Contatto

Beat Heubi
Direttore progetti senior Gestione immobiliare
+41 41 767 02 82
beat.heubi@alfred-mueller.ch
www.alfred-mueller.ch