



Pilatushof Kriens - Einladende Bürofläche mit optimaler Anbindung

Affittare | Lavorare

Descrizione immobile

Ubicazione	Grabenhofstrasse 6, 6010 Kriens (Lucerna)
Disponibilità	da subito
Tipo	Ufficio
Descrizione	Das Geschäftshaus Pilatushof befindet sich verkehrstechnisch an äusserst hervorragender Lage. Der Autobahnanschluss ist wenige Meter entfernt und öffentliche Verkehrsmittel halten unmittelbar vor dem Gebäude. Die repräsentativen Räumlichkeiten sind der ideale Standort für Ihr Unternehmen.
Vantaggi	<ul style="list-style-type: none">✓ Moderner Innenausbau✓ Praktischer Grundriss
Offerta	<ul style="list-style-type: none">✓ 3. Obergeschoss✓ Nutzfläche 129 m²✓ Lagerfläche im Untergeschoss 19.5 m²✓ Lagerfläche im 3. Obergeschoss 5 m² (optional)✓ Parkplätze in der Autoeinstellhalle

Immobile

Piano 3° Piano superiore

Superficie utile 129 m²

Prezzo

Affitto 189.00 CHF/m²/anno 2032.00 CHF/mese

Spese accessorie 24.15 CHF/m²/anno 260.00 CHF/mese

Prezzo magazzino 80.00 CHF/m²/anno 130.00 CHF/mese

Magazzino, spese accessorie 8.00 CHF/m²/anno 13.00 CHF/mese

Parcheggio sotterraneo 145.00 CHF/mese

Tutti i prezzi senza IVA

Dintorni

Mezzi pubblici 50 m

Centro commerciale 250 m

Raccordo autostradale 750 m

Proprietà/attrezzatura

Finiture interne

Grundausbau:

- ✓ Maximale Bodenbelastung: 750 kg/m² im 3. Obergeschoss
- ✓ Maximale Bodenbelastung: 500 kg/m² im 1. Untergeschoss
- ✓ Holz-Metallfenster
- ✓ Verbundraffstoren aus Aluminium mit Elektroantrieb

Innenausbau bestehend:

- ✓ Böden: Hartbetonbelag
- ✓ Wände: Interne Trennwände aus verglasten Elementen
- ✓ Decken: Zum Teil Deckenelemente mit integrierten Deckenleuchten
- ✓ Kleinküche mit Lavabo, Geschirrspüler und Kühlschrank

Costruzione

- ✓ Baujahr: 2007
- ✓ Anzahl Geschosse: 4
- ✓ Personenlift
- ✓ Warenlift
- ✓ Verladerampe
- ✓ Zentrale WC-Anlagen Damen/Herren getrennt im Treppenhaus

Immagini



Entrée



Meetingräume



Sitzungszimmer



Teeküche

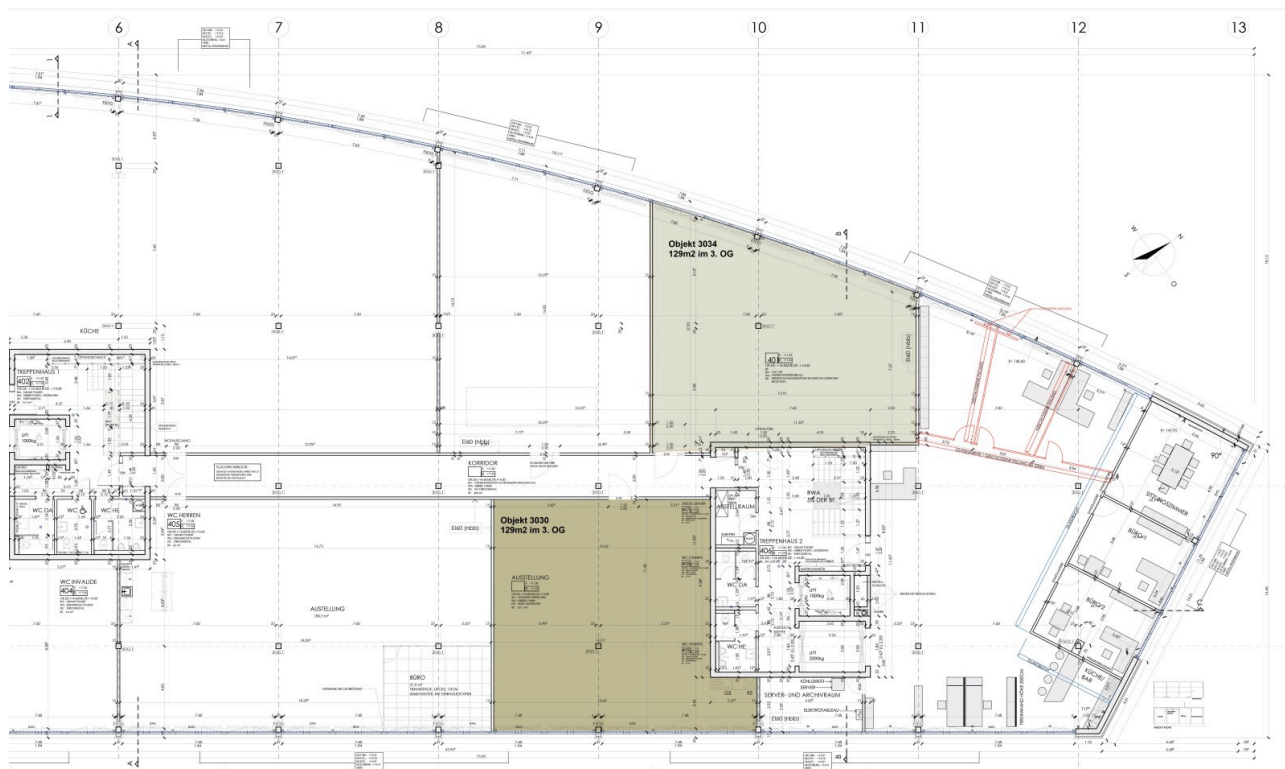


Lager



Sitzungszimmer

Pianta



Contatto

Cornelia Stalder
Amministratrice immobiliare
+41 41 767 06 54
cornelia.stalder@alfred-mueller.ch
www.alfred-mueller.ch