



Einzelbüro mit Sitzungsraum zur Mitbenützung - Betriebsbereites Büro

Affittare | Lavorare

Descrizione immobile

Ubicazione	Industriestrasse 30, 4542 Luterbach (Soletta)
Disponibilità	da subito
Tipo	Ufficio
Descrizione	An guter Lage für den motorisierten Verkehr bieten wir Arbeitsräume in ländlicher Umgebung. Es erwartet Sie ein vielseitiges Angebot an Nutzungsvarianten und gute Parkmöglichkeiten.
Vantaggi	<ul style="list-style-type: none">✓ Einzelbüro, bezugsbereit und fertig ausgebaut inkl. Strom und Telefonanschluss✓ Abschliessbarer Archiv/Aktenschrank im Vorraum✓ Autobahnanschluss A5 und A1 in 5 Fahrminuten erreichbar
Offerta	<ul style="list-style-type: none">✓ 1. Obergeschoss✓ Nutzfläche 20 m²✓ 1 Parkplatz im Freien✓ Sitzungszimmer und Küche zur Mitbenützung

Immobile

Piano	1° Piano superiore
Superficie utile	20 m ²

Prezzo

Affitto	450.00 CHF/Monat inkl. Nebenkosten CHF/mese
Parcheggio esterno	43.00 CHF/mese

Tutti i prezzi senza IVA

Dintorni

Centro commerciale	950 m
Mezzi pubblici	650 m

- ✓ 2.5 km zum Autobahn-Anschluss «A5 + A1»
- ✓ Bahnhof Luterbach in 10 Gehminuten erreichbar
- ✓ Post, Bank, Läden und Verpflegung/Restaurants sind ca. 8 Gehminuten entfernt

Proprietà/attrezzatura

Finiture interne	<ul style="list-style-type: none">✓ Maximale Bodenbelastung: 500 kg/m²✓ Telefonanschluss inkl. Multifunktionaler Elektroerschliessung✓ Strapazierfähiger Kugelgarn-Teppichbelag✓ Decke mit abgehängter, schallabsorbierender Mineralfaserdecke, weiss mit integrierter Beleuchtung✓ Wände mit Tapeten oder Abrieb, weiss gestrichen✓ Sanitäre Anlagen auf der Etage, D/H getrennt
Costruzione	<ul style="list-style-type: none">✓ Baujahr: 2000✓ Geschosse: 2✓ Velounterstand✓ Parkplätze in Autoeinstellhalle

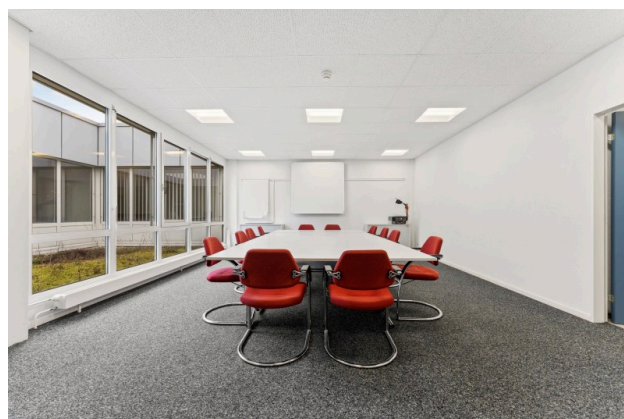
Immagini



Einzelbüro



Vorraum mit Aktenschränken

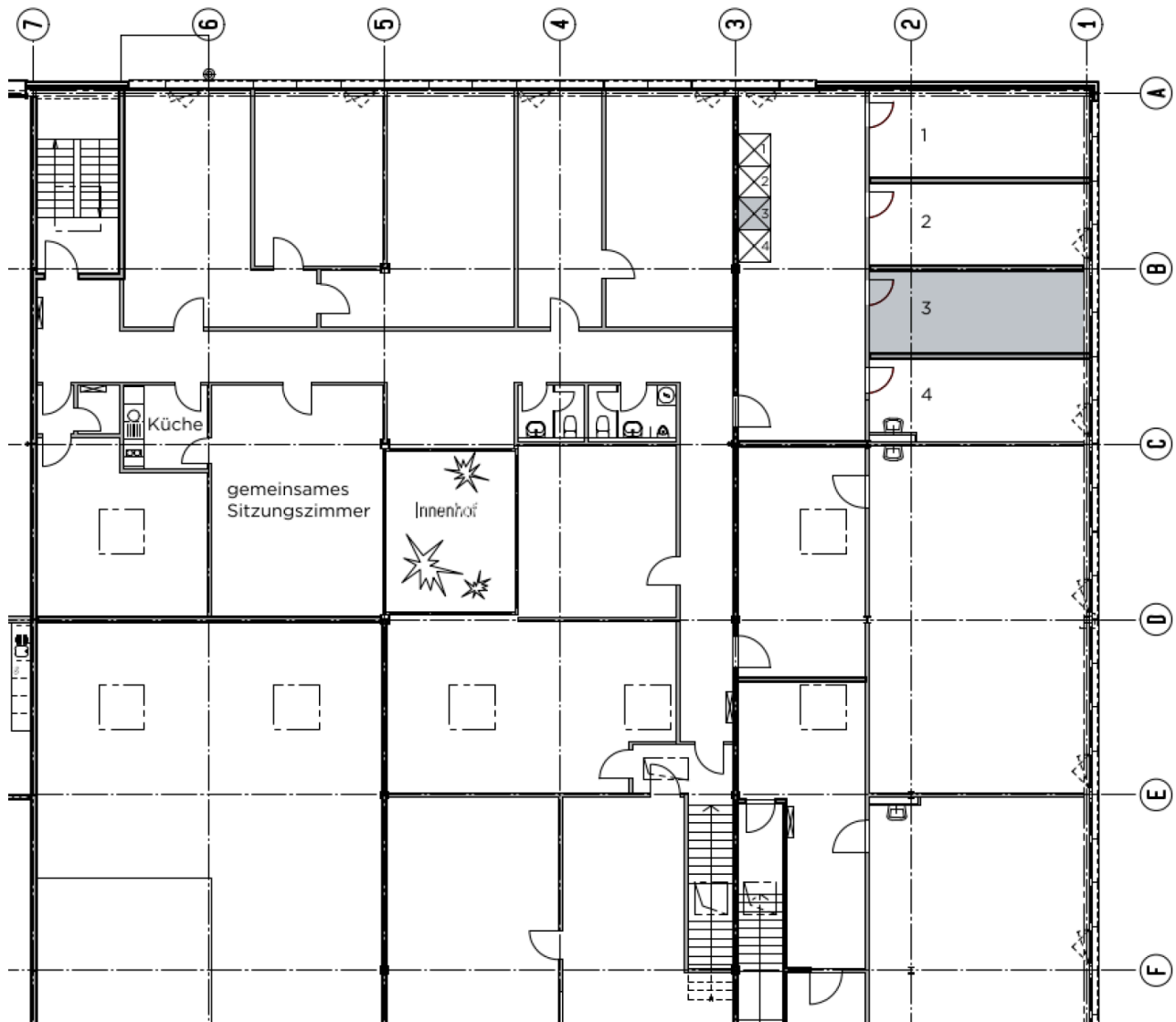
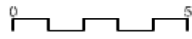
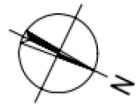


Sitzungszimmer



Teeküche

Pianta



Contatto

Stefan Rolli

Capogruppo Gestione immobiliare

+41 41 767 02 45

stefan.rolli@alfred-mueller.ch

www.alfred-mueller.ch