



Industriestrasse Luterbach - Büroraum für einen vielseitigen Gebrauch

Affittare | Lavorare

Descrizione immobile

Ubicazione	Industriestrasse 30, 4542 Luterbach (Soletta)
Disponibilità	ab sofort
Tipo	Ufficio
Descrizione	An vorzüglicher Verkehrslage (die Anschlüsse A5 und A1 sind in 5 Fahrminuten erreichbar), der günstigen Bahnverbindungen an der Hauptachse Romanshorn-Genf bieten wir Arbeitsräume in ländlicher Umgebung. Es erwartet Sie ein vielseitiges Angebot an Nutzungsvarianten.
Vantaggi	<ul style="list-style-type: none">✓ Gepflegtes Geschäftshaus✓ Bezugsbereite, fertig ausgebaute Gewerbefläche✓ Gutes Preis-/Leistungsverhältnis✓ Autobahnanschluss A5 und A1 in 5 Fahrminuten erreichbar
Offerta	<ul style="list-style-type: none">✓ 1. Obergeschoss✓ Nutzfläche 56 m²✓ Sitzungszimmer und Teeküche zur Mitbenutzung✓ 2 Parkplätze im Freien (optional)

Immobile

Piano	1° Piano superiore
Superficie utile	56 m ²

Prezzo

Affitto	150.00 CHF/m ² /anno	700.00 CHF/mese
Spese accessorie	20.00 CHF/m ² /anno	93.30 CHF/mese
Parcheggio esterno		43.00 CHF/mese

Tutti i prezzi senza IVA

Dintorni

Centro commerciale	950 m
Mezzi pubblici	650 m

- ✓ 2.5 km zum Autobahn-Anschluss «A5 + A1»
- ✓ Bahnhof Luterbach in 10 Gehminuten erreichbar
- ✓ Post, Bank, Läden und Verpflegung/Restaurants sind ca. 8 Gehminuten entfernt

Proprietà/attrezzatura

Finiture interne

- ✓ Maximale Bodenbelastung: 500 kg/m²
- ✓ Boden mit Kugelgarn-Teppichbelag
- ✓ Wände weiss gestrichen
- ✓ Decke mit abgehängter, schallabsorbierender Mineralfaserdecke (weiss, mit integrierter Beleuchtung)
- ✓ Glasfaser erschlossen
- ✓ Fenster in Innenhof
- ✓ zwei Lichtkuppeln

Costruzione

- ✓ Baujahr: 2000
- ✓ Anzahl Geschosse: 2
- ✓ Multifunktionales Gebäude
- ✓ WC-Anlagen auf der Etage

Immagini



Bürofläche



Bürofläche



Bürofläche



Bürofläche

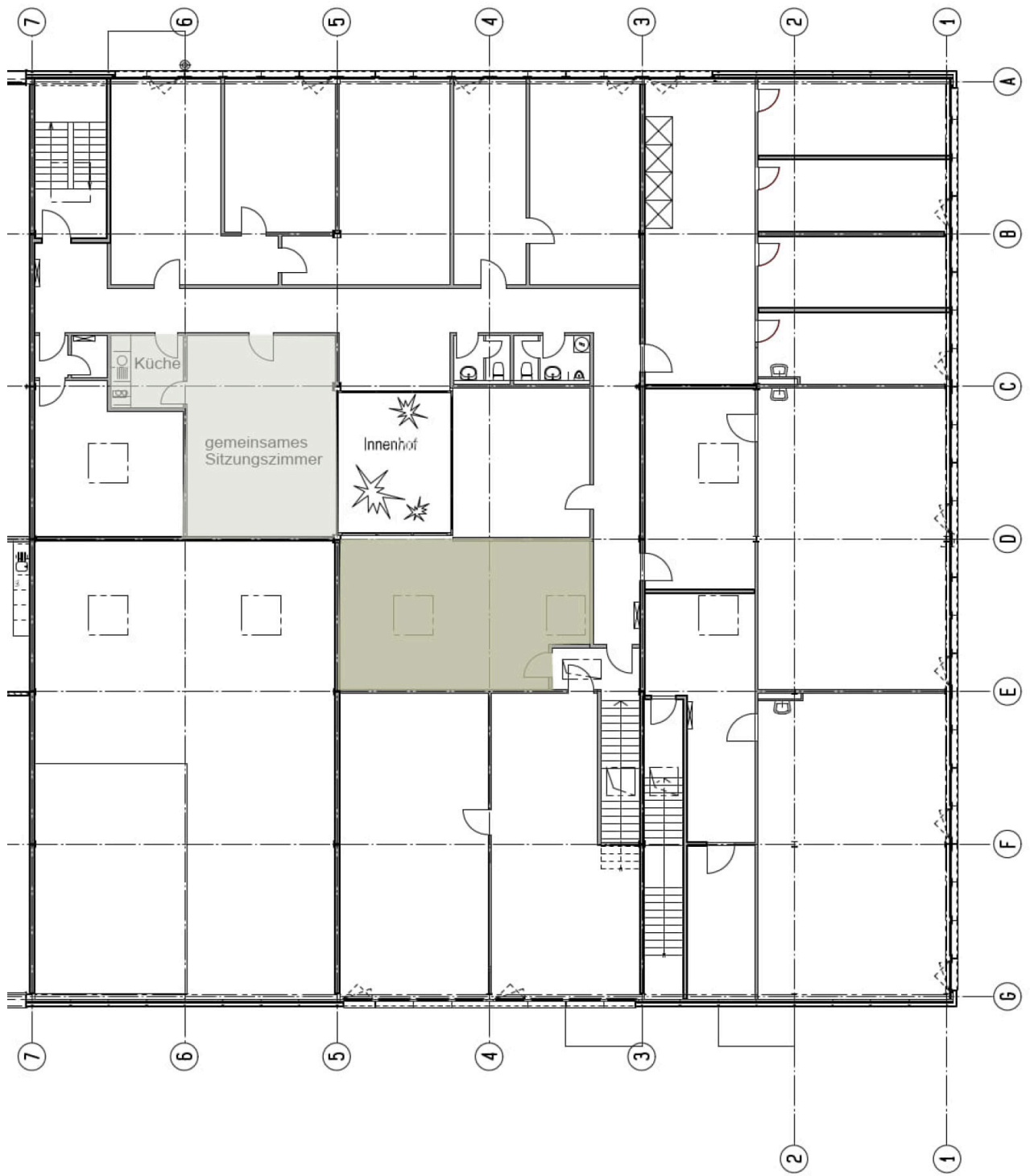


Sitzungszimmer



Teeküche

Pianta



Contatto

Stefan Rolli

Capogruppo Gestione immobiliare

+41 41 767 02 45

stefan.rolli@alfred-mueller.ch

www.alfred-mueller.ch