



Ihre Stadtwohnung in Kriens

Affittare | Abitare

Descrizione immobile

Ubicazione	Stadtplatz 2, 6010 Kriens (Lucerna)
Disponibilità	16.01.2025
Tipo	Appartamento
Descrizione	<p>Das Zentrum Pilatus steht an zentraler Lage, an der Ecke Gemeindehaus-/Luzernerstrasse und beherbergt die gesamte Stadtverwaltung, einen Mehrzwecksaal, Laden-Büroflächen (ruhiges Gewerbe) sowie 30 Mietwohnungen. Das Gebäude ist Minergie-P-Standard mit fortschrittlichem Energiekonzept erstellt.</p> <p>Alle Wohnungen sind mit Komfortlüftung ausgestattet und verfügen über ein Reduit mit Waschturm. Die innenliegenden 3.5-Zimmer-Wohnungen besitzen zwei Nassräume, Bad und Dusche getrennt. Die 3.5-Zimmer-Eckwohnungen und die 2.5-Zimmer-Wohnungen haben einen Nassraum (Bad/Dusche). Die Wohnungen mit 1.5 Zimmer haben ein Bad (ohne Dusche). Die überhohe Raumhöhe von zirka 2.78 m vermittelt ein grosszügiges Raumgefühl. Jede Wohnung verfügt über eine grossflächige Loggia an der Westfassade. Diese sind mit mobiler Verglasung versehen, sind beheizt und können somit das ganze Jahr genutzt werden.</p>

Vantaggi

- ✓ Zentrale Lage im Zentrum von Kriens
- ✓ Nahe an der Stadt Luzern und dem Naherholungsgebiet
- ✓ Gute Anbindung an den öffentlichen und privaten Verkehr
- ✓ Diverse Einkaufsmöglichkeiten, Banken und Post vor der Haustüre
- ✓ Moderner, hochwertiger Innenausbau mit überhohen Wohnräumen
- ✓ Eigenes Reduit mit Waschturm
- ✓ Grosszügige Loggia

Offerta

- ✓ Neubau
- ✓ 5. Obergeschoss
- ✓ 2.5 Zimmer
- ✓ Wohnfläche 77 m²
- ✓ Loggia 18.7 m²

Immobile

Piano

5° Piano superiore

Locali

2.5

Superficie

77 m²

Prezzo

Affitto

1932.00 CHF/mese

Spese accessorie

200.00 CHF/mese

Parcheggio sotterraneo

170.00 CHF/mese

Dintorni

Centro commerciale	200 m
Gastronomia	50 m
Mezzi pubblici	75 m
Raccordo autostradale	1500 m

- ✓ Einkaufen 200 m
- ✓ Gastronomie 50 m
- ✓ Öffentlicher Verkehr 50 m
- ✓ Autobahnanschluss 1500 m

Proprietà/attrezzatura

Finiture interne

- ✓ Plattenboden im Wohnbereich, Küche, Badezimmer und Loggia
- ✓ Schiffsboden-Fertigparkett im Schlafzimmer
- ✓ offene Küche mit Hochglanz-Fronten in weiss und Natursteinabdeckung
- ✓ Hochwertige Küchenapparate von V-Zug
- ✓ Dusche/Bad mit zeitgemässer Ausstattung
- ✓ Reduit mit Waschturm
- ✓ Fussbodenheizung, inklusive Loggien
- ✓ alle Lamellenstoren elektrisch bedienbar
- ✓ Parkplatz in Autoeinstellhalle (optional)

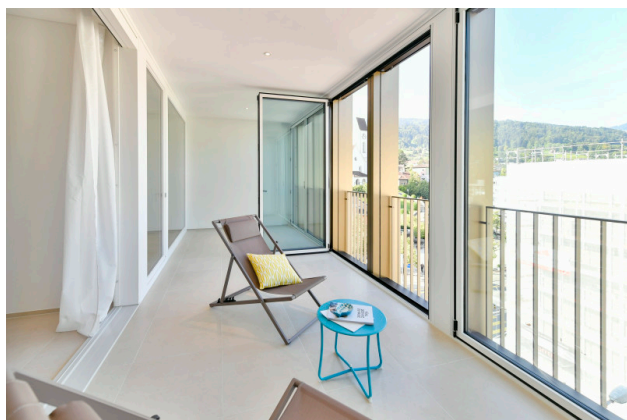
Costruzione

- ✓ Baujahr: 2018
- ✓ Anzahl Geschosse: 6
- ✓ Personenlift
- ✓ Baujahr 2018
- ✓ Anzahl Geschosse 6
- ✓ Fortschrittliches Energiekonzept
- ✓ Minergie zertifiziert

Immagini



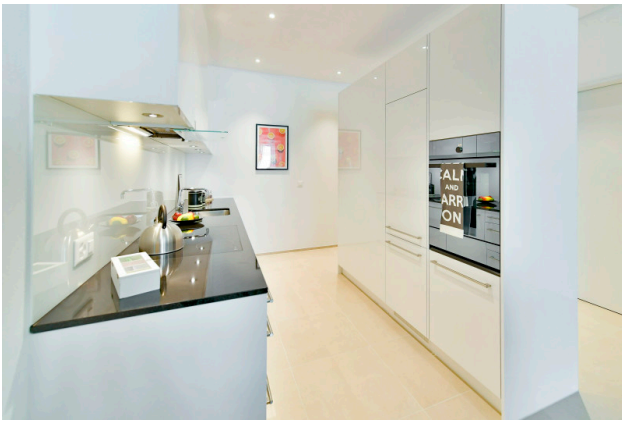
Wohnzimmer mit Loggia



grosse Loggia mit Verglasung



offene Küche



moderne Küche

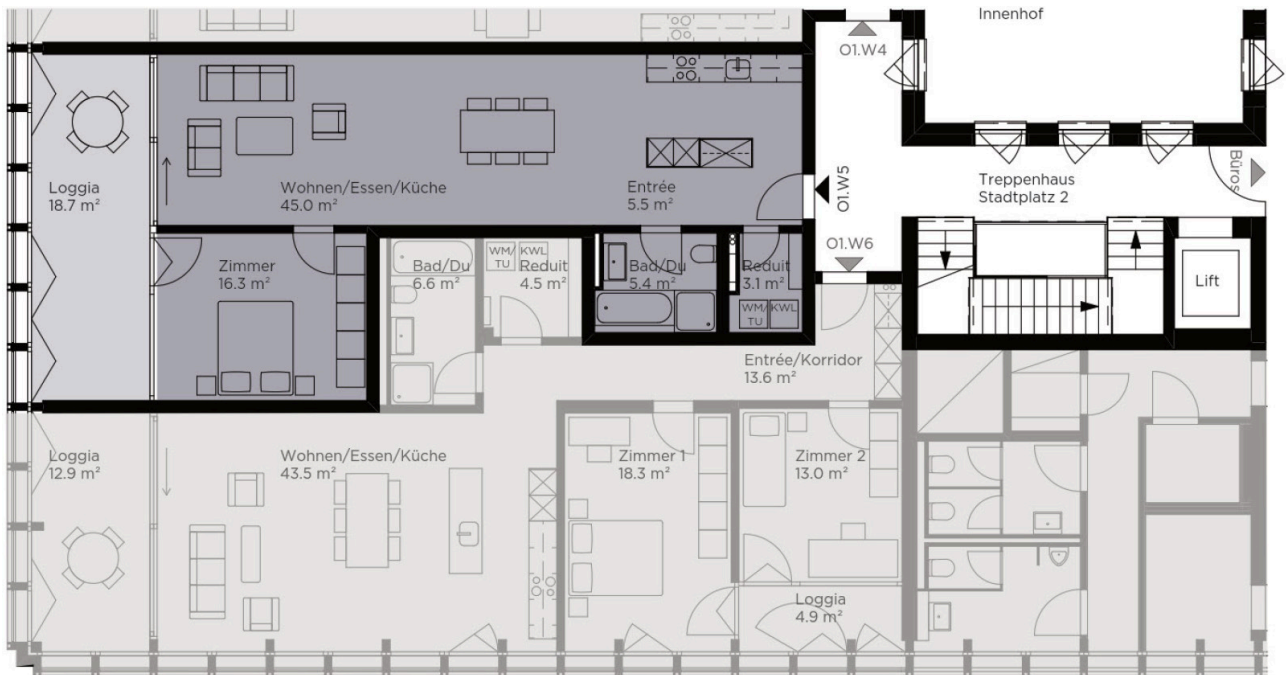


Schlafzimmer mit Loggia



Badezimmer

Pianta



Grundriss Wohnungstyp W5

Contatto

Andrea Völker

Immobilienbewirtherin

+41 41 767 04 64

andrea.voelker@alfred-mueller.ch

www.alfred-mueller.ch