



Dienstleistungsfläche mit attraktiver Passantenfrequenz - Das perfekte Lokal für Ihr Geschäft?

Affittare | Lavorare

Descrizione immobile

Ubicazione

Centralstrasse 8B, 6210 Sursee (Lucerna)

Disponibilità

da subito

Tipo

Industrie / Atelier / Commercio / negozio

Descrizione

Das Geschäftszentrum Stadthof liegt an sehr prominenter Lage im Zentrum von Sursee und grenzt im Nordwesten an den als Markt- und Begegnungsort genutzten Martignyplatz. Die Tore der Altstadt liegen nur wenige Gehminuten entfernt.

Im Erdgeschoss vermieten wir per sofort eine attraktive Fläche im Grundausbau.

Vantaggi

- ✓ Kurze Wege zur Autobahn sowie Bahn- und Bushaltestellen
- ✓ Optimale Lage nahe der Altstadt
- ✓ Präsenz zur Hauptstrasse mit Schaufenstern
- ✓ Poststelle und diverse andere attraktive Geschäfte in der Umgebung
- ✓ Genügend öffentliche Parkplätze vorhanden

Offerta

- ✓ Erdgeschoss
- ✓ 147 m² Nutzfläche
- ✓ Lager ab 30 m² verfügbar
- ✓ 2 Parkplätze in der Autoeinstellhalle
- ✓ Besucherparkplätze in der Autoeinstellhalle

Immibile

Piano

Piano terreno

Superficie utile

147 m²

Prezzo

Affitto	415.00 CHF/m ² /anno	5083.75 CHF/mese
Spese accessorie	25.00 CHF/m ² /anno	306.25 CHF/mese
Prezzo magazzino	105.00 CHF/m ² /anno	262.50 CHF/mese
Magazzino, spese accessorie	17.00 CHF/m ² /anno	42.50 CHF/mese
Parcheggio sotterraneo		150.00 CHF/mese

Tutti i prezzi senza IVA

Dintorni

Raccordo autostradale	1100 m
Mezzi pubblici	15 m
Centro commerciale	430 m
Gastronomia	5 m

Proprietà/attrezzatura

Fläche im Grundausbau

- ✓ Trennwände (Kalksandstein oder Gips-Sandwich-Platten) zwischen den Mietern, roh
- ✓ Böden: Unterlagsboden
- ✓ Decke: Beton, roh
- ✓ Fenster und Türen in isolierten Leichtmetallprofilen. 2-fach Isolierglas, Aussenfassaden mit Sonnenschutzglas
- ✓ Deckenheizung und -kühlung. Das Wärmeverteilsystem wird im Sommer als Bauteilkühlung genutzt.
- ✓ Mechanische Be- und Entlüftung (Grundlüftung), 2.5-facher Luftwechsel im Erdgeschoss
- ✓ Maximale Bodenbelastung: 1000 kg/m²
- ✓ Brandmeldeanlage (BMA)

Mieterausbau

Die Alfred Müller AG ist ein kompetenter Partner im Baumanagement. Der mieterspezifische Innenausbau kann durch unsere Fachspezialisten geplant, überwacht und abgerechnet werden.

Im Wesentlichen gehen folgende Ausbaurkosten zu Lasten des Mieters:

- ✓ Bodenbeläge (z.B. Platten-, Vinyl- oder Teppichbeläge)
- ✓ Interne Trennwände, Wandanstriche/Tapeten usw. sowie interne Türen
- ✓ Decken-Anstrich oder -Verputz
- ✓ Elektroinstallationen: Zuleitung ab Hauptverteilung im Untergeschoss
- ✓ Erschliessung Elektro/Multimedia auf der Mietfläche
- ✓ Lüftungsanlage (Feinverteilung ab bestehender Vertikal-Hauptverteilung) ab Steigzone
- ✓ Ausbaurwünsche wie zusätzliche Sanitäranlagen, Kleinküchen oder andere Ausbauten

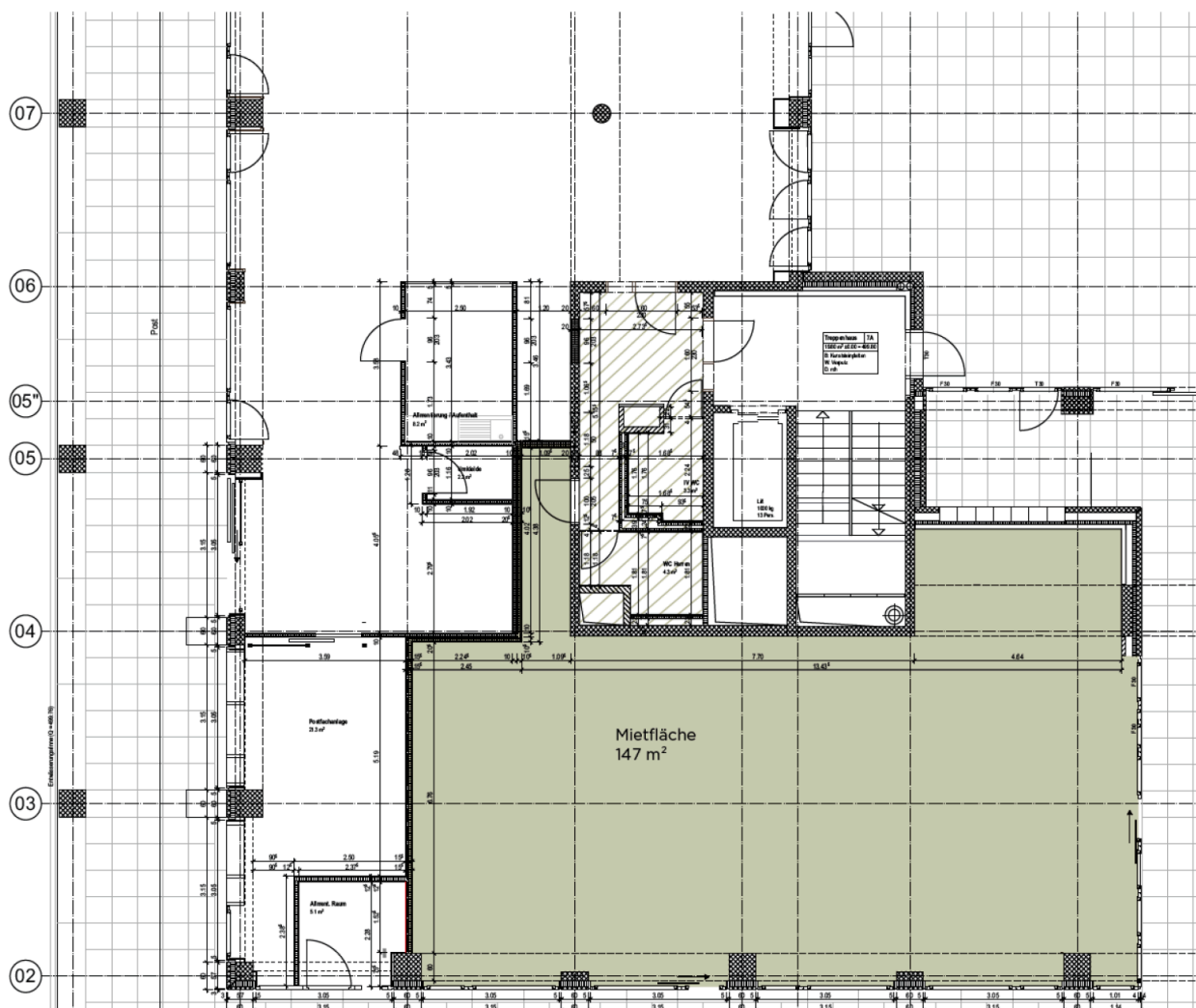
Costruzione

- ✓ Baujahr: 2003
- ✓ Anzahl Geschosse: 5
- ✓ Raumhöhe: 3.13 m
- ✓ Treppenhaus mit Lift
- ✓ WC-Anlagen im Treppenhaus zur Mitbenützung mit dem direkten Nachbarn

Immagini



Pianta



Contatto

René Bieri

Responsabile di progetto locazione

+41 41 767 04 51

rene.bieri@alfred-mueller.ch

www.alfred-mueller.ch