



Spazio commerciale in posizione starategica - Centro Carvina A, Taverne

Affittare | Lavorare

Descrizione immobile

Ubicazione	Via Carvina 1, 6807 Taverne (Ticino)
Disponibilità	da subito
Tipo	Ufficio
Descrizione	IL Centro " Carvina" è situato nelle immediate vicinanze dell'asse autostradale N2, e dista 4 km dall'uscita Lugano-Nord.
Vantaggi	<ul style="list-style-type: none">✓ Immediate vicinanze dell'autostrada N2✓ 4 km dall'uscita autostrada Lugano Nord✓ Moderno stabile commerciale multifunzionale✓ 10 min dalla Stazione FFS di Taverne-Torricella✓ Snack-Bar
Offerta	<ul style="list-style-type: none">✓ 1° Piano superiore✓ Superficie utile 140 m²✓ Parcheggio esterno disponibile

Immobile

Piano	1° Piano superiore
Superficie utile	140 m ²

Prezzo

Affitto	120.00 CHF/m ² /anno	1400.00 CHF/mese
Spese accessorie	14.00 CHF/m ² /anno	163.30 CHF/mese
Parcheggio esterno		45.00 CHF/mese

Tutti i prezzi senza IVA

Dintorni

Mezzi pubblici	700 m
Centro commerciale	50 m
Raccordo autostradale	4000 m

- ✓ Trasporti pubblici 100 m
- ✓ Autostrada 4000 m
- ✓ Negozi 50 m
- ✓ Stazione FFS Taverne-Torricella 700m

Proprietà/attrezzatura

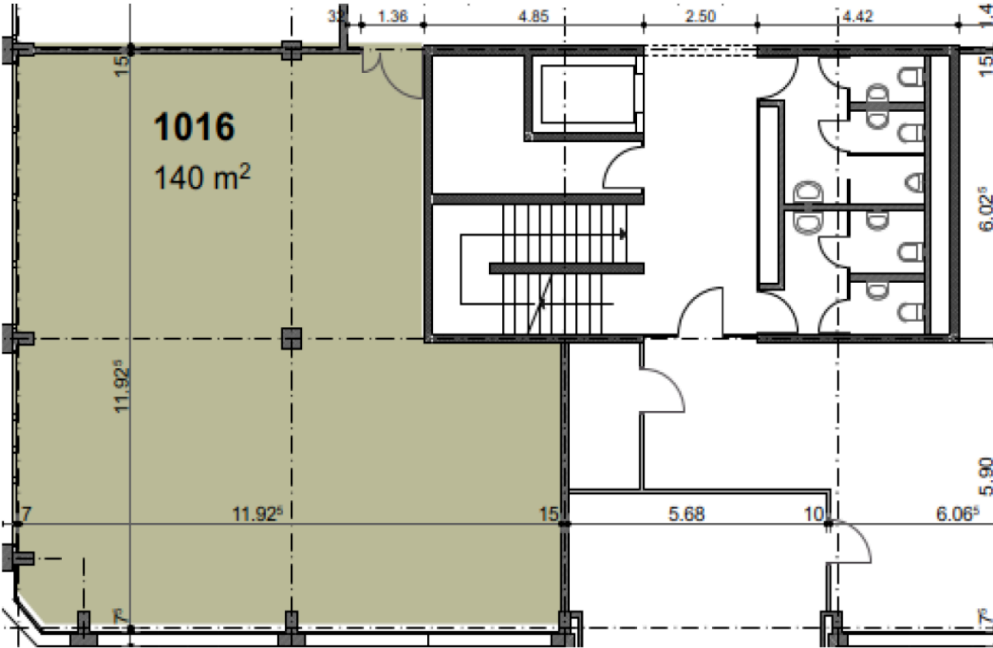
Finiture interne

- ✓ Pareti e plafone tinteggiati alla dispersione
- ✓ Pavimento linoleum
- ✓ Impianto elettrico: alimentazione + quadro secondario, lampade fluorescenti a soffitto, interruttori
- ✓ Separazioni interne in cartongesso

Costruzione

- ✓ Anno costruzione: 1991
- ✓ No. Piani: 4
- ✓ Altezza locale: 2.98m
- ✓ Montacarichi (Massimo carico, 2'500.00kg)
- ✓ Rampa di accesso

Pianta



Contatto

Daniele Bisang

Amministratore immobiliare

+41 91 850 31 30

daniele.bisang@alfred-mueller.ch

www.alfred-mueller.ch