



**Büroräume, Sitzungszimmer und Lagerraum
- alles auf Ihrer Fläche - Wir sind
bezugsbereit. Sie auch?**

Affittare | Lavorare

Descrizione immobile

Ubicazione	Bernstrasse 388, 8953 Dietikon (Zurigo)
Disponibilità	da subito
Tipo	Ufficio
Descrizione	<p>Der Standort des Geschäftshauses zeichnet sich durch die direkte Anbindung an die Bremgarten-Dietikon Bahn (S17), die kurze Anfahrt zur Autobahn A4 sowie die Nähe zur Natur aus.</p> <p>Ab dem vis-à-vis gelegenen Bahnhof Reppischhof verkehren Züge im Viertelstundentakt zwischen Zürich und Wohlen; mehrmals pro Stunde bestehen auch Anschlüsse zum Flughafen Zürich. Über den Autobahnanschluss Urdorf Nord sind der Flughafen Kloten und die Zürcher City in knapp 30 Minuten, die Städte Bern, Basel und Luzern, in knapp 60 Fahrminuten erreichbar.</p>
Vantaggi	<ul style="list-style-type: none">✓ 3 Minuten zum Bahnhof sowie zum Autobahnanschluss✓ 20 Minuten zum Flughafen Kloten✓ Attraktiver Preis und flexible Mietdauer✓ Gepflegte, bezugsbereite Räumlichkeiten

Offerta

- ✓ 247 m² Nutzfläche im 3. Obergeschoss
- ✓ Raumangebot: 3 Büroräume, 1 Sitzungszimmer, Lagerraum, Serverraum, Küche/Aufenthalt im Entrée
- ✓ Parkplätze im Freien
- ✓ Lagerraum im Untergeschoss (optional)

Immobile

Piano

3° Piano superiore

Superficie utile

247 m²

Prezzo

Affitto

175.00 CHF/m²/anno

3602.10 CHF/mese

Spese accessorie

20.00 CHF/m²/anno

411.65 CHF/mese

Parcheggio esterno

70.00 CHF/mese

Tutti i prezzi senza IVA

Dintorni

- ✓ Bahnhof Reppischhof, 290 m
- ✓ Autobahnanschluss Urdorf, 2500 m
- ✓ Einkaufen vor Ort (Rio Getränke, Migrolino, ALDI)

Proprietà/attrezzatura

Finiture interne

Innenausbau bestehend:

- ✓ Böden: Kugelgarnteppich, grau
- ✓ Wände: Interne Trennwände (inkl. Verputze, Anstriche oder Tapeten) weiss gestrichen sowie interne Türen
- ✓ Decken: Abgehängte Mineralfaserdecke mit integrierten Deckenleuchten
- ✓ Elektroanlagen: Erschliessung über abgehängte Decke und Brüstungskanäle
- ✓ Lüftungsanlagen: 1 Büro, Zu- und Fortluft
- ✓ Klimaanlage: 1 Büro klimatisiert, Splitgerät in abgehängte Decke integriert
- ✓ Sanitäranlagen: Küchenkombination mit Natursteinabdeckung, Geschirrspüler und Kühlschrank

Costruzione

- ✓ Baujahr: 1990
- ✓ Renovationsjahr: 2011
- ✓ Anzahl Geschosse: 6
- ✓ Raumhöhe: 3 m

- ✓ Anfahrrampe mit Hebebühne
- ✓ Warenlift
- ✓ Personenlift
- ✓ Zentrale WC-Anlagen Damen/Herren getrennt im Treppenhaus
- ✓ Sportlerdusche zur Mitbenützung im Untergeschoss

Immagini



Küche / Aufenthalt



Küche / Aufenthalt



Korridor / offener Bürobereich



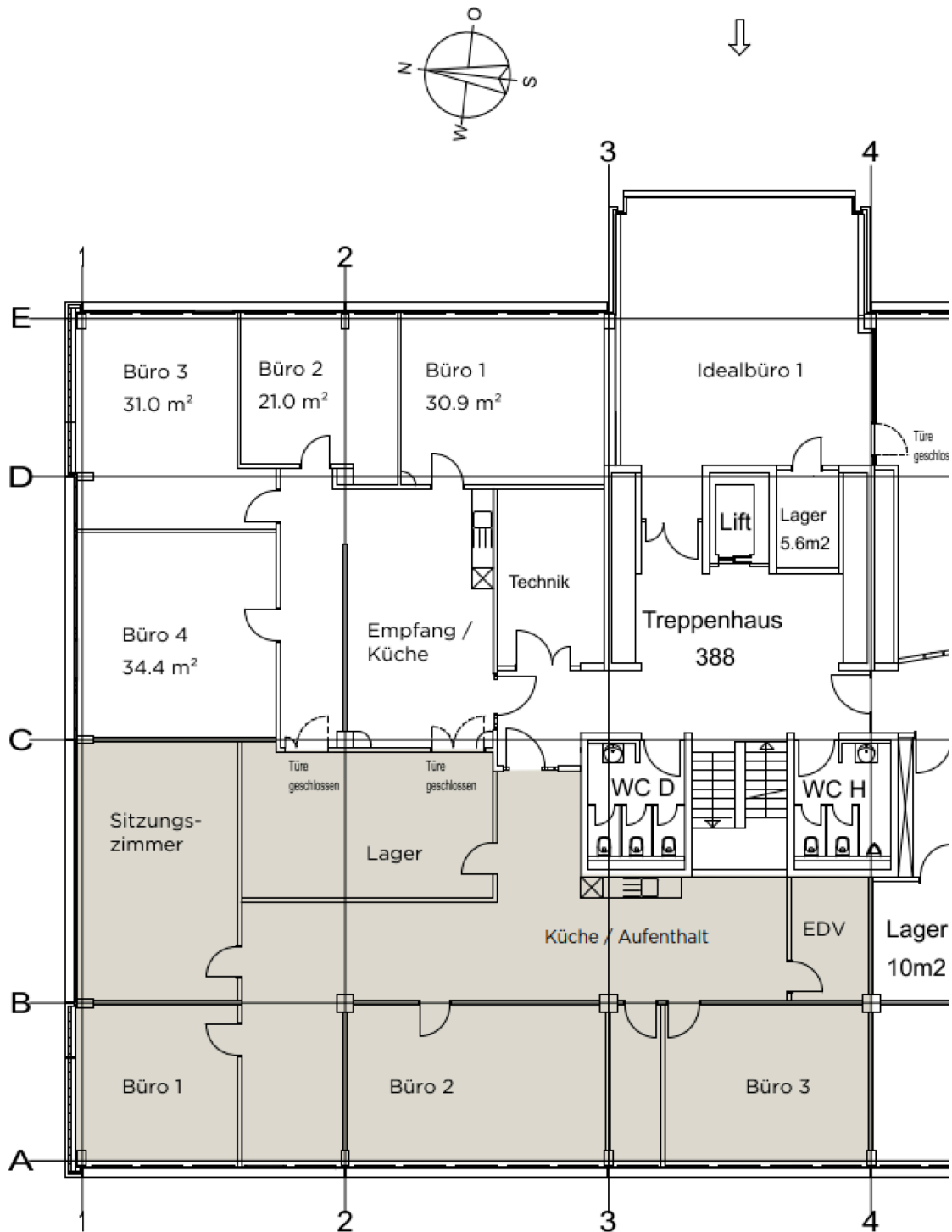
Sitzungszimmer



Büro

Pianta

Bernstrasse 388



Contatto

René Bieri

Responsabile di progetto locazione

+41 41 767 04 51

rene.bieri@alfred-mueller.ch

www.alfred-mueller.ch