



Attraktiv ausgebaute Laden- / Ausstellungsfläche mit klimatisierten Büros

Affittare | Lavorare

Descrizione immobile

Ubicazione	Blegistrasse 11B, 6340 Baar (Zug)
Disponibilità	nach Vereinbarung
Tipo	Industrie / Ufficio
Descrizione	<p>Das attraktive Geschäftshaus befindet sich an einer verkehrstechnisch hervorragenden Lage. Die Autobahneinfahrt in Richtung Zug, Zürich und Luzern ist in unmittelbarer Nähe zu erreichen.</p> <p>Wir vermieten eine repräsentative Ausstellungsfläche mit unterteiltem Bürobereich.</p> <p>Diverse Verpflegungsmöglichkeiten erreichen Sie in wenigen Gehminuten.</p>
Vantaggi	<ul style="list-style-type: none">✓ Repräsentative Ausstellungsfläche mit unterteiltem Bürobereich✓ Fertig ausgebaute Mieträume✓ Zentrale Lage für Verbindungen in alle Richtungen✓ In 2 Minuten beim Autobahnanschluss A4A Sihlbrugg✓ Direkt bei der Bushaltestelle "Pfaffentobel"✓ Klimatisierte Büroräume

Offerta

- ✓ Erdgeschoss
- ✓ Raumhöhe: 4.10 m
- ✓ Nutzfläche: 368 m²
- ✓ Diverse Parkplätze in Autoeinstellhalle / im Freien

Immobile

Piano

Piano terreno

Superficie utile

368 m²

Prezzo

Affitto

174.00 CHF/m²/anno

5330.00 CHF/mese

Spese accessorie

20.00 CHF/m²/anno

760.00 CHF/mese

Parcheggio sotterraneo

142.00 CHF/mese

Parcheggio esterno

55.00 CHF/mese

Dintorni

Mezzi pubblici

100 m

Raccordo autostradale

1800 m

Gastronomia

200 m

- ✓ Öffentlicher Verkehr 100 m
- ✓ Autobahnanschluss 1800 m
- ✓ Gastronomie 200 m

Proprietà/attrezzatura

Finiture interne

- ✓ 290 m² offene Ausstellungsfläche mit Bodenplatten, grosser offener Küche, Sektionaltor für direkte Anlieferung/Abholung (3m Durchfahrt)
- ✓ 78 m² klimatisierter, unterteilter Bürobereich: 2 grosse Büros, 1 Sitzungszimmer
- ✓ Eigene WC-Anlage
- ✓ Mitbenutzungsrecht an Dusche im Untergeschoss
- ✓ Wasser-/Abwasseranschlüsse vorhanden
- ✓ Raumhöhe Erdgeschoss: 4.10 m
- ✓ Bodenbelastbarkeit: 2000 kg/m²
- ✓ Alarmanlage inkl. Videoüberwachung vorhanden

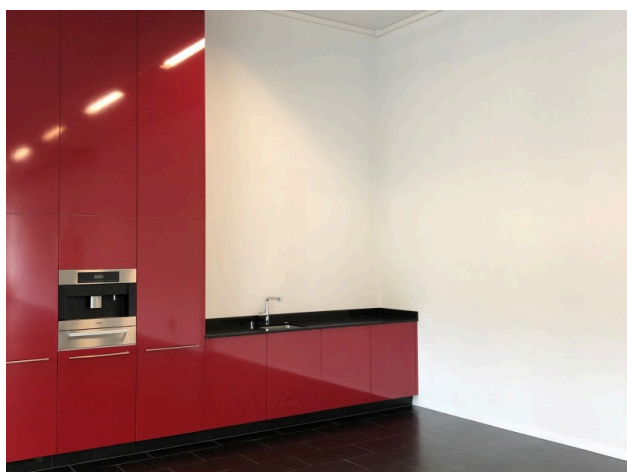
Costruzione

- ✓ Personenlift (Nutzlast: 1000 kg)
- ✓ Fernwärme

Immagini



Ausstellungsfläche



Küche in Ausstellungsfläche

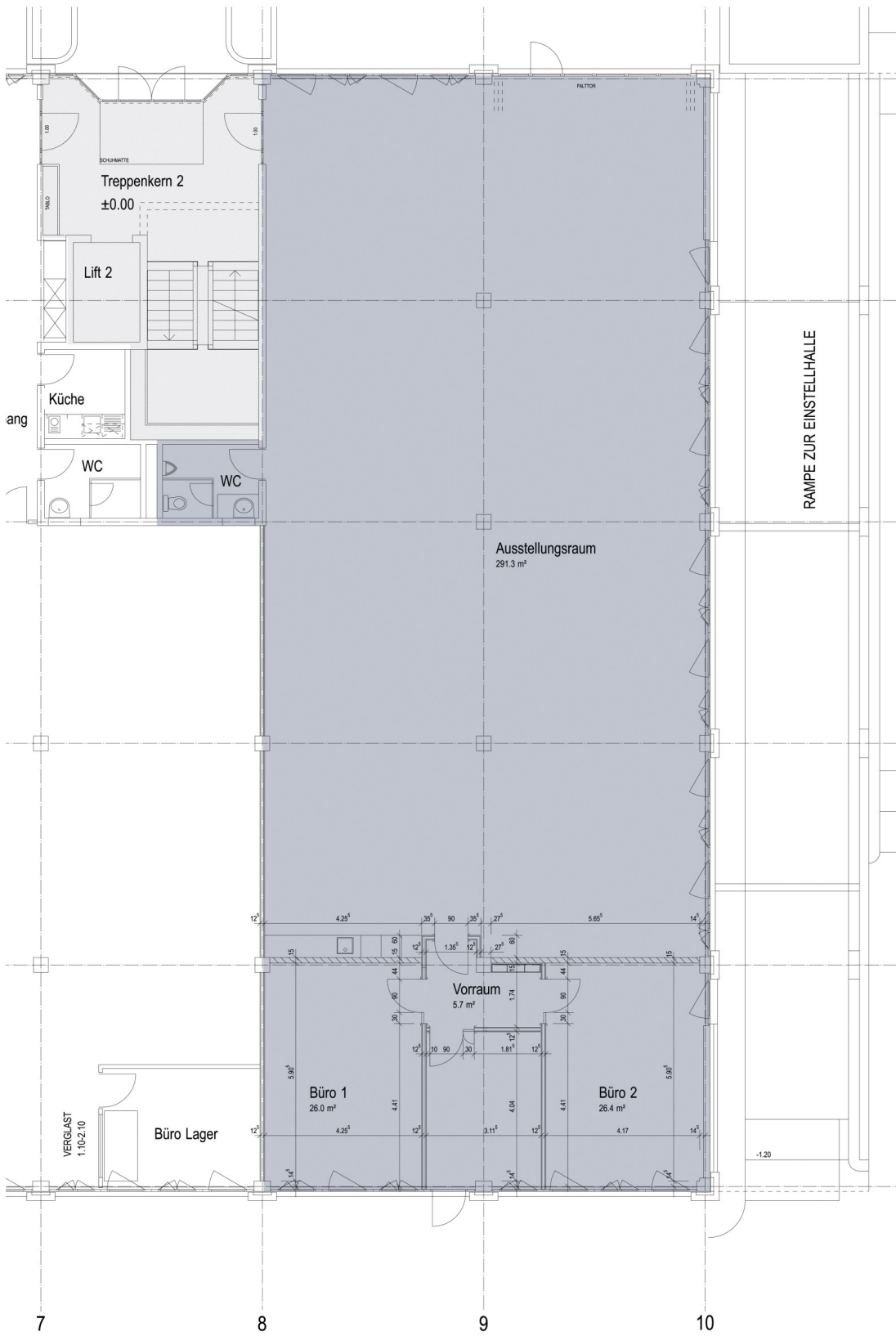


Ausstellfläche



Büro

Pianta



Contatto

Tanja Limacher
Capogruppo Gestione immobiliare
+41 41 767 02 97
tanja.limacher@alfred-mueller.ch
www.alfred-mueller.ch