



## Arbeiten im «Lindenpark» - Ein Steinwurf vom Bahnhof Lindenpark entfernt

Affittare | Lavorare

### Descrizione immobile

<b>Ubicazione</b>	Lindenstrasse 6, 6340 Baar (Zug)
<b>Disponibilità</b>	01.06.2025
<b>Tipo</b>	Ufficio
<b>Descrizione</b>	Das attraktive Geschäftszentrum «Lindenpark» in Baar liegt an verkehrstechnisch optimaler Lage. Die Autobahn ist nur wenige Fahrminuten entfernt und der Bahnhof Lindenpark liegt direkt neben dem Geschäftszentrum. Für Ihre Kunden stehen gebührenpflichtige Besucher-Parkplätze zur Verfügung.
<b>Vantaggi</b>	<ul style="list-style-type: none"><li>✓ Attraktives Geschäftshaus</li><li>✓ Verkehrstechnisch optimale Lage</li><li>✓ Fertig ausgebaute Büroräume</li></ul>
<b>Offerta</b>	<ul style="list-style-type: none"><li>✓ 188 m<sup>2</sup> Büroräume im Erdgeschoss</li><li>✓ 3 Pool-Parkberechtigungen in Autoeinstellhalle</li><li>✓ 1 Pool-Parkberechtigung im Freien</li></ul>

## Immobile

Piano	Piano terreno
Superficie utile	188 m <sup>2</sup>

## Prezzo

Affitto	230.00 CHF/m <sup>2</sup> /anno	3603.35 CHF/mese
Spese accessorie	22.00 CHF/m <sup>2</sup> /anno	344.65 CHF/mese
Parcheggio sotterraneo		180.00 CHF/mese
Parcheggio esterno		90.00 CHF/mese

Tutti i prezzi senza IVA

## Dintorni

Mezzi pubblici	50 m
Centro commerciale	50 m
Raccordo autostradale	2000 m

## Proprietà/attrezzatura

Finiture interne	<ul style="list-style-type: none"><li>✓ 6 abgeschlossene Büros, 1 offener Bereich</li><li>✓ Teeküche mit Aufenthaltsraum</li><li>✓ Teppich in der gesamten Mietfläche</li><li>✓ Direkter Zugang zum Balkon/Rampe für Pausen</li></ul>
Costruzione	<ul style="list-style-type: none"><li>✓ Baujahr: 2005</li><li>✓ Anzahl Geschosse: 5</li><li>✓ WC-Anlagen im Treppenhaus zur Mitbenutzung</li><li>✓ Sportlerdusche im Untergeschoss zur Mitbenutzung</li><li>✓ Autoeinstellhalle mit direktem Zugang zum Treppenhaus</li></ul>



## Immagini



Grossraumbüro



Grossraumbüro



Grossraumbüro



Büro



Küche/Aufenthalt

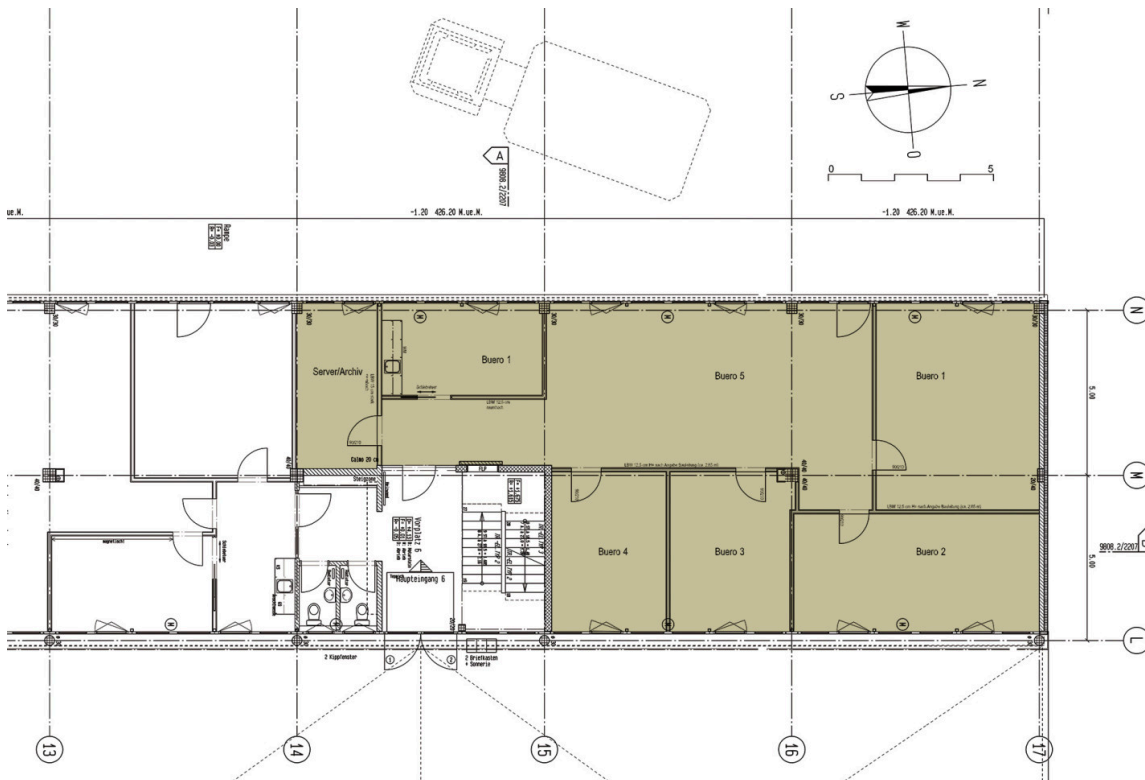


Server/Archiv



Server/Archiv mit Tageslicht

## Pianta



## Contatto

Jasmina Bekcic  
 Projektleiterin Bewirtschaftung  
 +41 41 767 02 87  
 jasmina.bekcic@alfred-mueller.ch  
 www.alfred-mueller.ch