



Ampi spazi per lavorare in modo versatile - Centro Monda A Camorino

Louer | Travailler

Description de l'objet

Lieu	Ala Munda 43, 6528 Camorino (Tessin)
Disponibilité	dès de suite
Type	Bureau / Industrie
Description	Il centro commerciale/artigianale Monda A è situato nelle immediate vicinanze dello svincolo autostradale N2 (uscita Bellinzona Sud). Raggiungibile comodamente anche con i mezzi pubblici nonché con i mezzi privati. Inoltre è a disposizione una postazione di bike sharing per una mobilità più sostenibile.

Avantages	<ul style="list-style-type: none">✓ Stabile attrattivo✓ Trasporti pubblici autopostali a 3 min.✓ Situato nelle immediate vicinanze dello svincolo autostradale✓ Snack Bar✓ Centro fitness a pochi passi✓ Bike sharing Mobility
Offre	<ul style="list-style-type: none">✓ 2° Piano✓ Superficie utile 190 m²✓ Parcheggio esterno disponibile

Objet

Etage	2ème étage
Surface utile	190 m ²

Prix

Prix de location	110.00 CHF/m ² /an	1742.00 CHF/mois
Charges	14.00 CHF/m ² /an	222.00 CHF/mois
Place de parc à l'extérieur		45.00 CHF/mois

Prix sans TVA

Environnement

Transports publics	250 m
Accès autoroutier	500 m
Commerces	800 m
Gastronomie	55 m

Propriété/Équipement

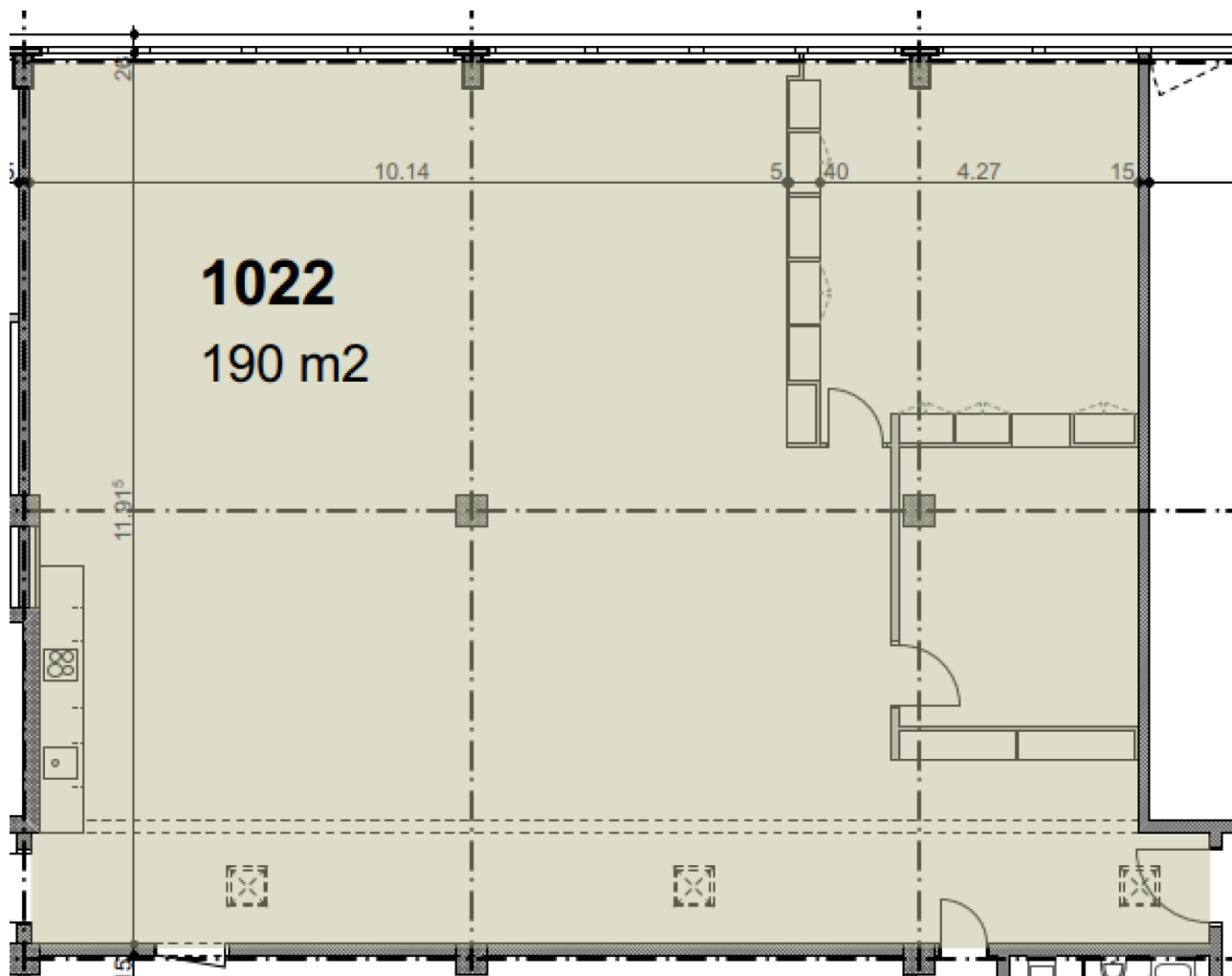
Aménagements

- ✓ Alimentazione elettrica, quadro secondario
- ✓ Punto luce e una presa
- ✓ Citofono / Linea TT
- ✓ Pavimento (piastrelle monocottura 33x33 cm)
- ✓ Acqua e scarico presenti nella superficie - cucina semplice presente
- ✓ Pareti divisorie interne in legno con armadi formanti due locali
- ✓ Pareti perimetrali in BKS - silico calcare grezze o tinteggiate di bianco
- ✓ Porta d'accesso alla superficie in metallo o legno
- ✓ Portata utile: 800 kg/m²

Immeuble

- ✓ Anno di costruzione: 1996
- ✓ No. piani: 4
- ✓ Altezza locale: 2.99m
- ✓ Entrate principali con vani scale
- ✓ Ascensore persone/merci

Plan



Contact

Daniele Bisang
Administrateur immobilier
+41 91 850 31 30
daniele.bisang@alfred-mueller.ch
www.alfred-mueller.ch