



## Gewerbefläche an zentraler Lage - Bürofläche zu vermieten

Louer | Travailler

### Description de l'objet

Lieu	Soodstrasse 53, 8134 Adliswil (Zurich)
Disponibilité	ab sofort
Type	Industrie
Description	Gewerbefläche an zentraler Lage. Gut erschlossen und nur wenige Gehminuten von Einkaufsmöglichkeiten und Bahnstation entfernt.
Avantages	<ul style="list-style-type: none"><li>✓ Nähe Bahnstation Sood-Oberleimbach</li><li>✓ Wenige Gehminuten zu diversen Verpflegungsmöglichkeiten</li><li>✓ Naherholungsgebiet in unmittelbarer Nähe</li></ul>
Offre	<ul style="list-style-type: none"><li>✓ 1. Obergeschoss</li><li>✓ Bruttanutzfläche 215 m<sup>2</sup></li><li>✓ Parkplätze können dazu gemietet werden (im Freien)</li><li>✓ Mietzinse sind exkl. MWST</li></ul>

## Objet

Etage	1er étage
Surface utile	215 m <sup>2</sup>

## Prix

Prix de location	156.00 CHF/m <sup>2</sup> /an	2795.00 CHF/mois
Charges	20.00 CHF/m <sup>2</sup> /an	358.35 CHF/mois
Place de parc à l'extérieur		60.00 CHF/mois

Prix sans TVA

## Environnement

Transports publics	100 m
--------------------	-------

In der Industrie- und Gewerbezone Sood, nahe Bahnstation Sood-Oberleimbach der SZU und Verpflegungsmöglichkeiten

## Propriété/Équipement

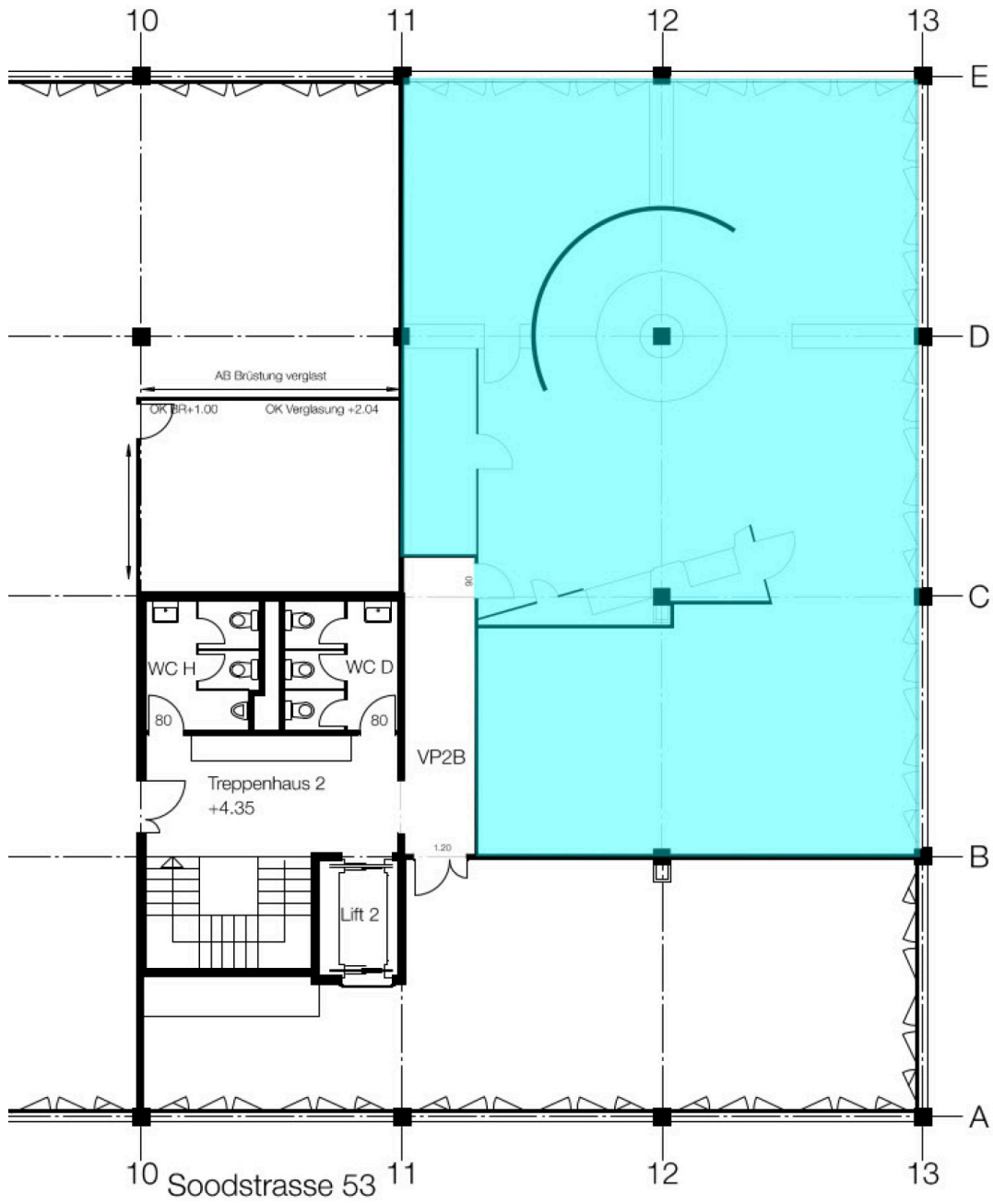
Aménagements	<ul style="list-style-type: none"><li>✓ Maximale Bodenbelastung: 350kg/m<sup>2</sup></li><li>✓ Raumhöhe: 2.50 m</li><li>✓ Teppich</li><li>✓ Küche</li><li>✓ Brüstungskanäle für EDV- und Telefon-Installationen vorhanden</li></ul>
Immeuble	<ul style="list-style-type: none"><li>✓ Baujahr: 1982</li><li>✓ Letzte Sanierung: 2016</li><li>✓ 4 Geschosse</li><li>✓ Personenlift</li><li>✓ Zentrale WC-Anlage D/H im Treppenhaus</li><li>✓ Sportlerdusche im Untergeschoss</li></ul>

Images illustratives





# Plan



## Contact

Monica Ammann

Administratrice immobilière

+41 41 767 02 27

[monica.ammann@alfred-mueller.ch](mailto:monica.ammann@alfred-mueller.ch)

[www.alfred-mueller.ch](http://www.alfred-mueller.ch)