



## Räumlichkeiten mit Blick ins Grüne - Siloring Dintikon

Louer | Travailler

### Description de l'objet

<b>Lieu</b>	Siloring 9, 5606 Dintikon (Argovie)
<b>Disponibilité</b>	dès de suite
<b>Type</b>	Bureau / Commerce
<b>Description</b>	<p>Aufgrund seiner exzellenten Lage an der frequentierten Hauptstrasse zwischen Lenzburg und Wohlen befindet sich in unmittelbarer Nähe der Siloring und ist daher für Ihre Mitarbeiter, Kunden und Partner sehr gut erreichbar.</p> <p>Die Lage der Liegenschaft bietet eine hohe Visibilität, da täglich sehr viele Fahrzeuge auf das Gebäude und damit auch auf Ihr Firmenschild blicken können.</p> <p>Vielfältige Nutzungsmöglichkeiten, insbesondere im Dienstleistungsbereich wie z.B.: Outlet Verkauf, Versicherungsbroker, Onlinehandel und viele mehr.</p>

## Avantages

- ✓ Riesige Werbefläche an der Hauptstrasse zwischen Lenzburg und Wohlen
- ✓ Grossraumbüro mit drei Sitzungszimmer oder Einzelbüros
- ✓ Grosse Verkaufsfläche mit drei Besprechungsräume oder Einzelbüros
- ✓ Vorbereitete Wasser- und Abwasseranschlüsse für eine Teeküche
- ✓ 7 Minuten zum Autobahnanschluss A1 Lenzburg
- ✓ Gute Anbindung an den Bahnverkehr, 3 Minuten mit dem Fahrrad zum Bahnhof Dintikon
- ✓ Besucherparkplätze vorhanden

## Offre

- ✓ 409 m<sup>2</sup> Bruttanutzfläche im 3. Obergeschoss
- ✓ 12 Parkplätze im Freien

## Objet

### Etage

3ème étage

### Surface utile

409 m<sup>2</sup>

## Prix

### Prix de location

100.00 CHF/m<sup>2</sup>/an

3408.35 CHF/mois

### Charges

17.00 CHF/m<sup>2</sup>/an

579.40 CHF/mois

### Place de parc à l'extérieur

35.00 CHF/mois

Prix sans TVA

## Environnement

- ✓ Wenige Fahrminuten zum Autobahnanschluss A1 Lenzburg
- ✓ 10 Gehminuten zum Bahnhof Dottikon-Dintikon mit direkten Verbindungen nach Brugg AG, Wohlen AG und Zürich HB

## Propriété/Équipement

### Aménagements

- ✓ Maximale Bodenbelastung 3. OG: 500 kg/m<sup>2</sup>
- ✓ Raumhöhe 3. OG: 3.04 m

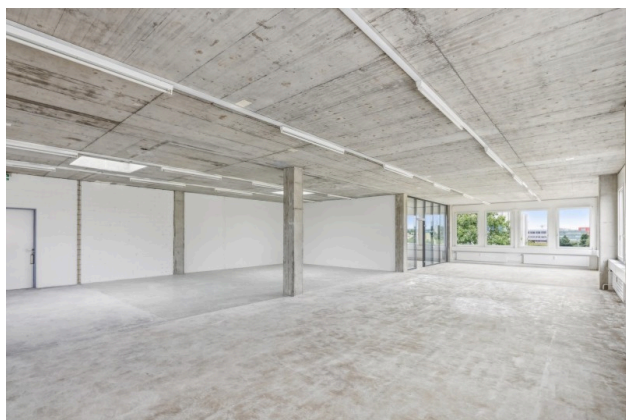
### Immeuble

- ✓ Baujahr: 2008
- ✓ Anzahl Geschosse: 4
  
- ✓ Treppenhaus mit Personenlift
- ✓ Zentrale WC-Anlagen im Treppenhaus, Damen und Herren getrennt

## Images illustratives



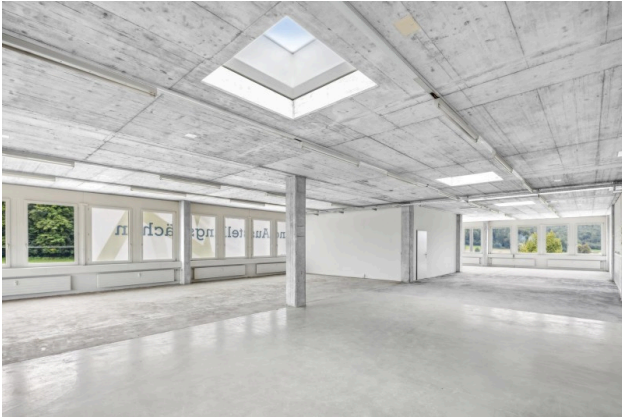
Aussenansicht



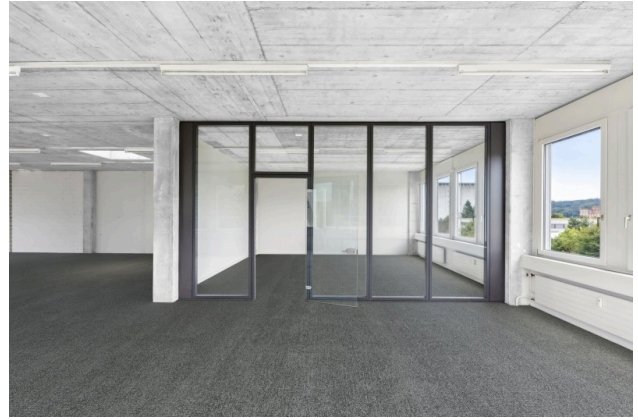
Offene Verkaufsfläche



Halboffenes Eckbüro mit Blick ins Grüne



Helles Eckbüro mit Oblichtern



Sitzungszimmer / Einzelbüro (Visualisierung Teppichboden)

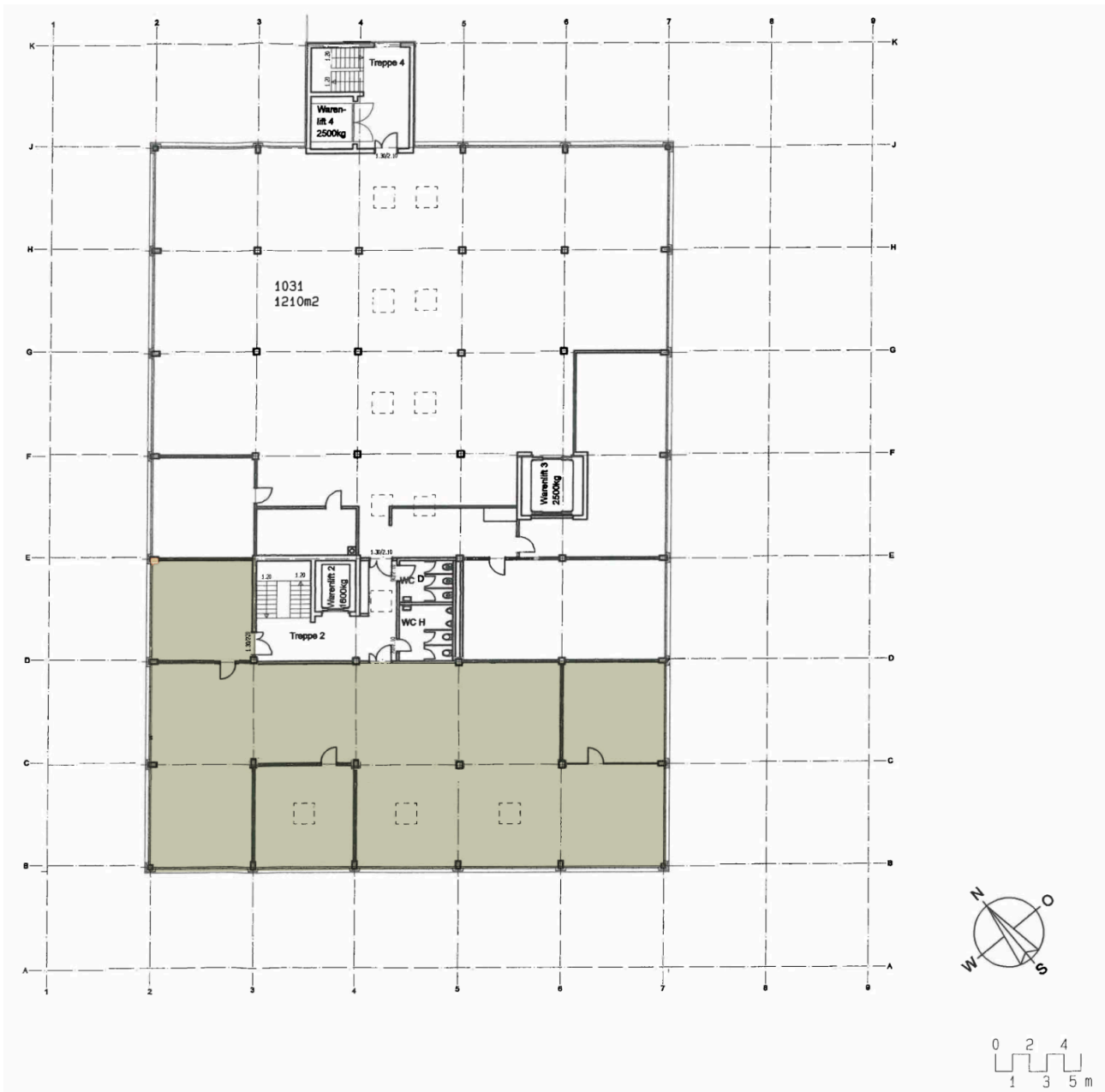


Offener Bürobereich mit Zugang zum Sitzungszimmer (Visualisierung Teppichboden)



Offener Bürobereich (Visualisierung Teppichboden)

# Plan



## Contact

Beat Heubi  
Chef de projet Senior Gérance d'immeubles  
+41 41 767 02 82  
[beat.heubi@alfred-mueller.ch](mailto:beat.heubi@alfred-mueller.ch)  
[www.alfred-mueller.ch](http://www.alfred-mueller.ch)