



Pilatushof Kriens - Vielfältig nutzbare Geschäftsfläche klimatisiert

Louer | Travailler

Description de l'objet

Lieu	Grabenhofstrasse 6, 6010 Kriens (Lucerne)
Disponibilité	dès de suite
Type	Bureau
Description	Das Geschäftshaus Pilatushof befindet sich verkehrstechnisch an äusserst hervorragender Lage. Der Autobahnanschluss ist wenige Meter entfernt und öffentliche Verkehrsmittel halten unmittelbar vor dem Gebäude. Die repräsentativen Räumlichkeiten sind der ideale Standort für Ihr Unternehmen.
Avantages	<ul style="list-style-type: none">✓ Bestehender Innenausbau mit Tee-Küche✓ Praktischer Grundriss
Offre	<ul style="list-style-type: none">✓ 3. Obergeschoss✓ Nutzfläche 129 m²✓ Lagerfläche im 3. Obergeschoss 5 m²✓ Lagerfläche im 1. Untergeschoss 19.5 m² (optional)✓ Parkplätze in der Autoeinstellhalle

Objet

Etage	3ème étage
Surface utile	129 m ²

Prix

Prix de location	198.00 CHF/m ² /an	2129.00 CHF/mois
Charges	24.15 CHF/m ² /an	260.00 CHF/mois
Prix du disponible	110.00 CHF/m ² /an	45.85 CHF/mois
Frais accessoires disponible	8.00 CHF/m ² /an	3.35 CHF/mois
Place de parc à l'intérieur		145.00 CHF/mois

Prix sans TVA

Environnement

Transports publics	50 m
Commerces	250 m
Accès autoroutier	750 m

Propriété/Équipement

Aménagements

Grundausbau:

- ✓ Maximale Bodenbelastung: 750 kg/m² im 3. Obergeschoss
- ✓ Maximale Bodenbelastung: 500 kg/m² im 1. Untergeschoss
- ✓ Holz-Metallfenster
- ✓ Verbundraffstoren mit Elektroantrieb bei allen Fenstern

Innenausbau bestehend:

- ✓ Teppichböden
- ✓ Interne Trennwände weiss, separater Raum mit einseitiger Glastrennwand
- ✓ Schallabsorbierende Deckenelemente, Deckenleuchte mit Bewegungsmeldern
- ✓ Klimageräte bei Küche sowie im Eingangsbereich
- ✓ Einfrontenküche mit Lavabo, Geschirrspüler und Kühlschrank

Immeuble

- ✓ Baujahr: 2007
- ✓ Anzahl Geschosse: 4

- ✓ Personenlift
- ✓ Warenlift
- ✓ Verladerampe
- ✓ Zentrale WC-Anlagen Damen/Herren getrennt im Treppenhaus

Images illustratives



Grossraumbüro mit Blick auf Garderobe, Teeküche und Sitzungszimmer

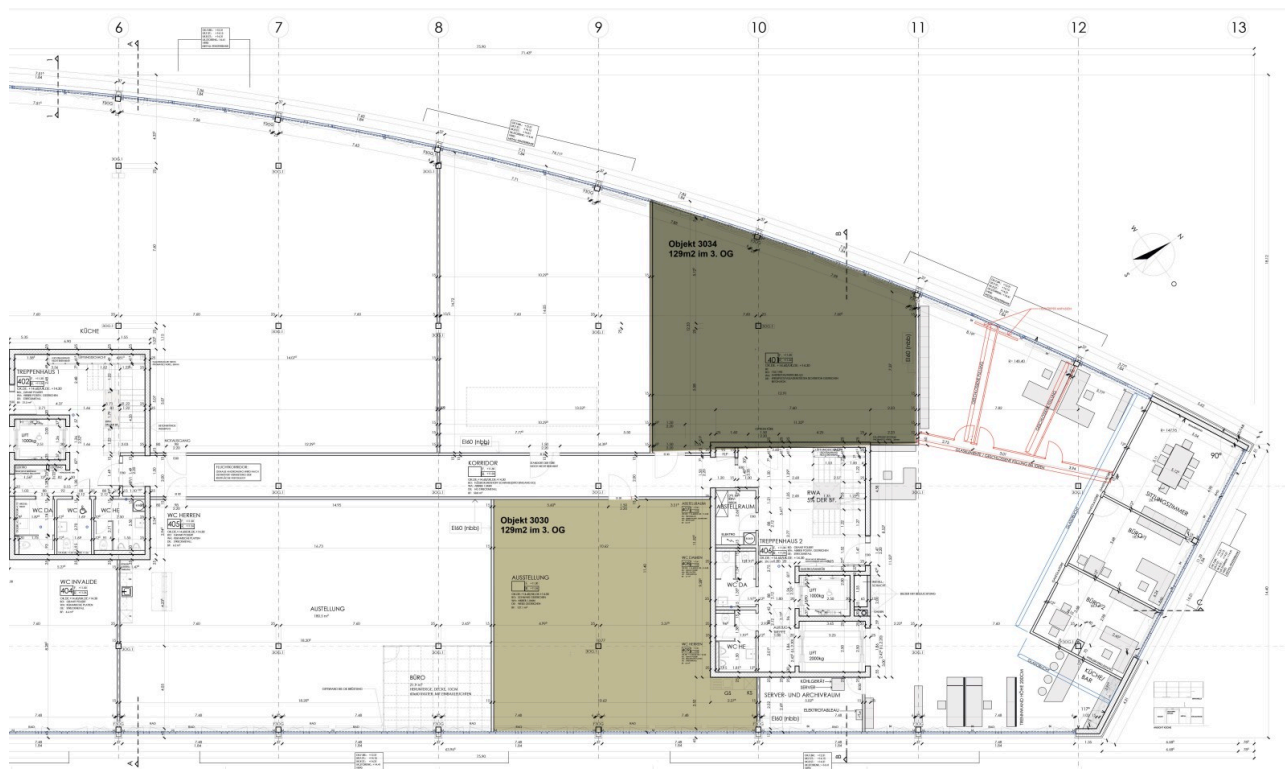


Grossraumbüro



Teeküche

Plan



Contact

Cornelia Stalder
Administratrice immobilière
+41 41 767 06 54
cornelia.stalder@alfred-mueller.ch
www.alfred-mueller.ch