



Bürofläche mit grosser Fensterfront - Arbeiten im Zentrum von Stans

Louer | Travailler

Description de l'objet

Lieu	Obere Spichermatt 14, 6370 Stans (Nidwald)
Disponibilité	01.04.2025
Type	Bureau
Description	Durch die optimalen Verkehrsanbindungen mit dem ÖV und der Autobahn A2 mit zwei Ausfahrten hat sich Stans zu einem attraktiven Wohnort aber auch zu einem leistungsfähigen Industrie-, Dienstleistungs- und Gewerbestandort entwickelt. Moderne und traditionelle Einkaufsmöglichkeiten runden den abwechslungsreichen und erfolgreichen Wirtschaftsstandort ab.

Am Fusse des Stanserhorns gelegen, das mit seiner Weltneuheit CabriO-Bahn international im Tourismus für Aufsehen sorgt, zeigt sich das Zentrum von Stans traditionell und vielfältig.

Avantages

- ✓ Nähe Autobahnanschluss, 3 Min. zur A2
- ✓ Zentrale Lage
- ✓ Representative Liegenschaft
- ✓ Nähe Einkaufszentrum Länderpark, 4 Gehminuten
- ✓ Günstiger Steuerfuss

Offre

- ✓ 1. Obergeschoss
- ✓ Nutzfläche 100 m²
- ✓ Parkplätze in Autoeinstellhalle
- ✓ Parkplätze im Freien

Objet

Etage

1er étage

Surface utile

100 m²

Prix

Prix de location

156.00 CHF/m²/an

1300.00 CHF/mois

Charges

20.00 CHF/m²/an

166.65 CHF/mois

Place de parc à l'intérieur

129.00 CHF/mois

Place de parc à l'extérieur

60.00 CHF/mois

Prix sans TVA

Environnement

- ✓ Einkaufsmöglichkeiten: 200 m
- ✓ Öffentlicher Verkehr: 100 m
- ✓ Autobahnanschluss: 1000 m
- ✓ Sport.-/Freizeit: 1500 m

Das Geschäftshaus befindet sich in unmittelbarer Nähe der Autobahneinfahrt-/Ausfahrt A2. Den Länderpark mit vielen Einkaufs- und Verpflegungsmöglichkeiten erreichen Sie in nur vier Gehminuten.

Propriété/Équipement

Aménagements

- ✓ Raumhöhe: 3 m
- ✓ Boden, Teppich: Maximale Bodenbelastung: 750 kg/m²
- ✓ Decke: Beton, gestrichen, teilweise heruntergehängt
- ✓ Fenster: Kunststoff-Metall, Verglasung in Isolierglas, Schallschutzverglasung gemäss behördlichen Vorschriften
- ✓ Lamellenstoren elektrisch bedienbar
- ✓ Raumeingangstüren in Treppenhäusern, Grösse 90 x 200 cm. Metallzargen, kunstharzbelegte Türblätter

Immeuble

- ✓ Baujahr: 2000
- ✓ Anzahl Geschosse: 4
- ✓ Einstellhalle mit Zugang in Treppenhaus
- ✓ Personenlift
- ✓ Zentrale WC-Anlage (D/H getrennt) im Treppenhaus
- ✓ Frischluft über Zu- und Abluftanlage mit zweifachem Luftwechsel

Images illustratives



Grossraumbüro mit Einrichtungsvariante



Grossraumbüro



Grossraumbüro Bild 2



Grossraumbüro Bild 3



Archiv & Innenraum

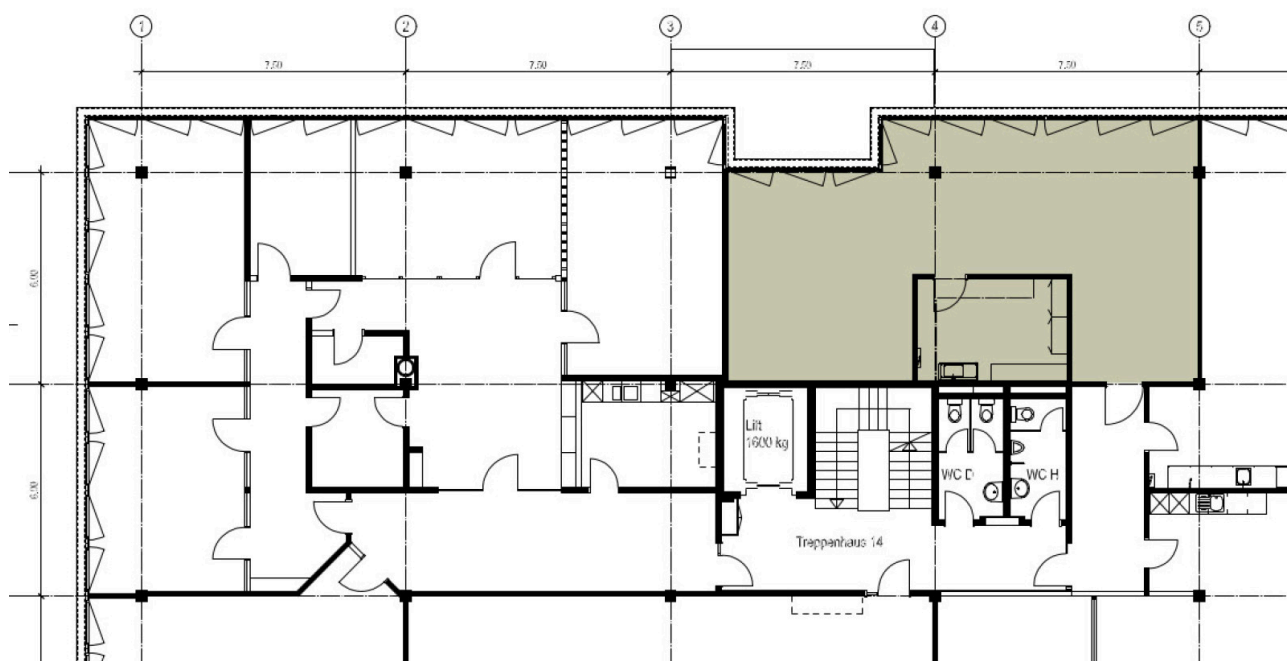
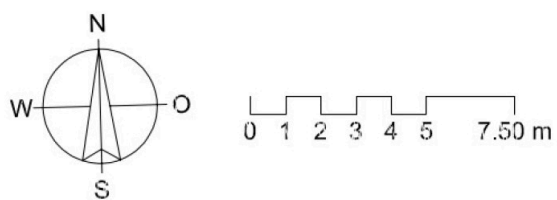


Archiv mit Lavabo



Archiv mit Lavabo Bild 2

Plan



Contact

Marcel Keiser
Directeur de département Gérance d'immeubles
+41 41 767 02 96
marcel.keiser@alfred-mueller.ch
www.alfred-mueller.ch