



Laden- oder Dienstleistungsfläche an idealer Verkehrslage

Louer | Travailler

Description de l'objet

Lieu	Nidfeldstrasse 12, 6010 Kriens (Lucerne)
Disponibilité	dès de suite
Type	Industrie / Commerce
Description	<p>Der überschaubare Fachmarkt Mattenhof liegt im östlichen Teil von Kriens. Den Autobahnanschluss A2 und den Bahnhof Kriens Mattenhof mit Verbindungen nach Luzern erreicht man innert weniger Minuten.</p> <p>Die Fläche im Erdgeschoss ist ebenerdig erschlossen und eignet sich besonders gut für Laden- oder Dienstleistungsgeschäfte.</p>
Avantages	<ul style="list-style-type: none">✓ Fläche im Grundausbau✓ Ebenerdiger Zugang✓ Kundenparkplätze zur Mitbenützung
Offre	<ul style="list-style-type: none">✓ Erdgeschoss✓ Nutzfläche 355 m²✓ Lagerfläche 29 m² im Untergeschoss (optional)✓ Zusätzliche Lagerfläche ab 19 m² im Untergeschoss (optional)✓ 7 Parkplätze in der Autoeinstellhalle

Objet

Etage Rez-de-chaussée

Surface utile 355 m²

Prix

Prix de location 245.00 CHF/m²/an 7247.90 CHF/mois

Charges 33.00 CHF/m²/an 976.25 CHF/mois

Prix du disponible 95.00 CHF/m²/an 229.60 CHF/mois

Frais accessoires disponible 15.00 CHF/m²/an 36.25 CHF/mois

Place de parc à l'intérieur 160.00 CHF/mois

Prix sans TVA

Environnement

Accès autoroutier 1500 m

Transports publics 120 m

Commerces 20 m

Gastronomie 60 m

Propriété/Équipement

- Aménagements**
- ✓ Maximale Bodenbelastung: 1250 kg/m²
 - ✓ Raumhöhe: 3.98 m
 - ✓ Grundbelüftung vorhanden
 - ✓ Es besteht die Möglichkeit grossflächige Fenster einzubauen.
- Immeuble**
- ✓ Baujahr: 1999
 - ✓ Anzahl Geschosse: 4
 - ✓ 2 Personenlifte
 - ✓ Zentrale WC-Anlagen im 1. Obergeschoss für Mitarbeitende und Kunden
 - ✓ Elektro-Ladestationen

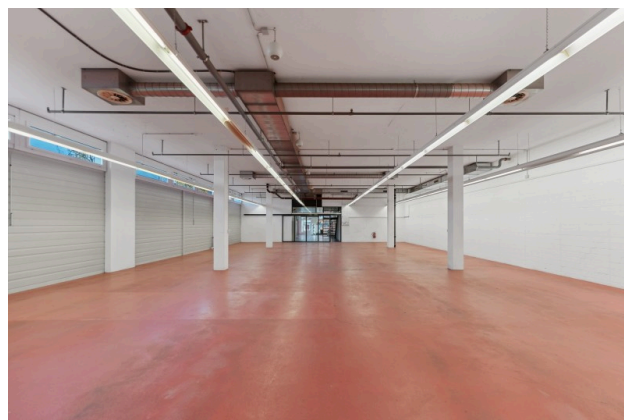
Images illustratives



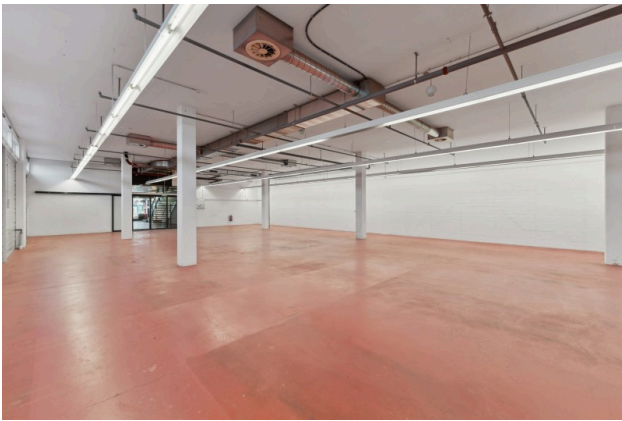
Vogelperspektive



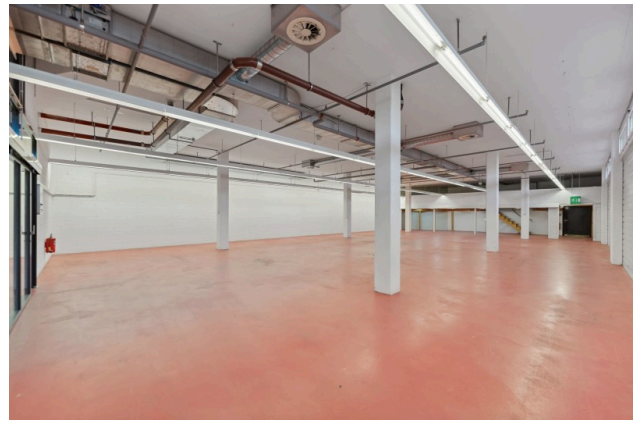
Aussenansicht / Parkplätze im Freien



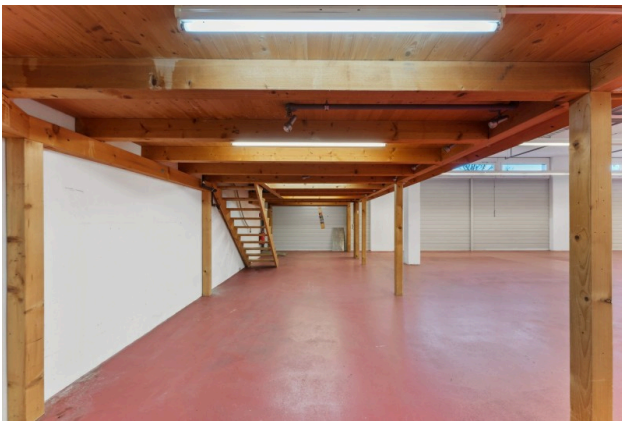
Mietfläche / Haupteingang



Ansicht Mietfläche



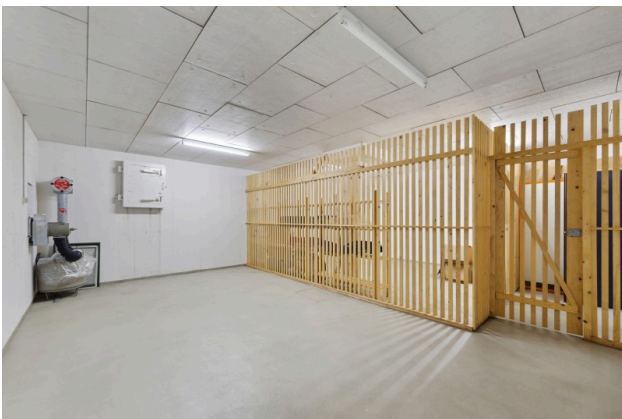
Blick Richtung Galerie



Treppe zur Galerie



Galerie



Lager 29 m²



Visualisierung Laden

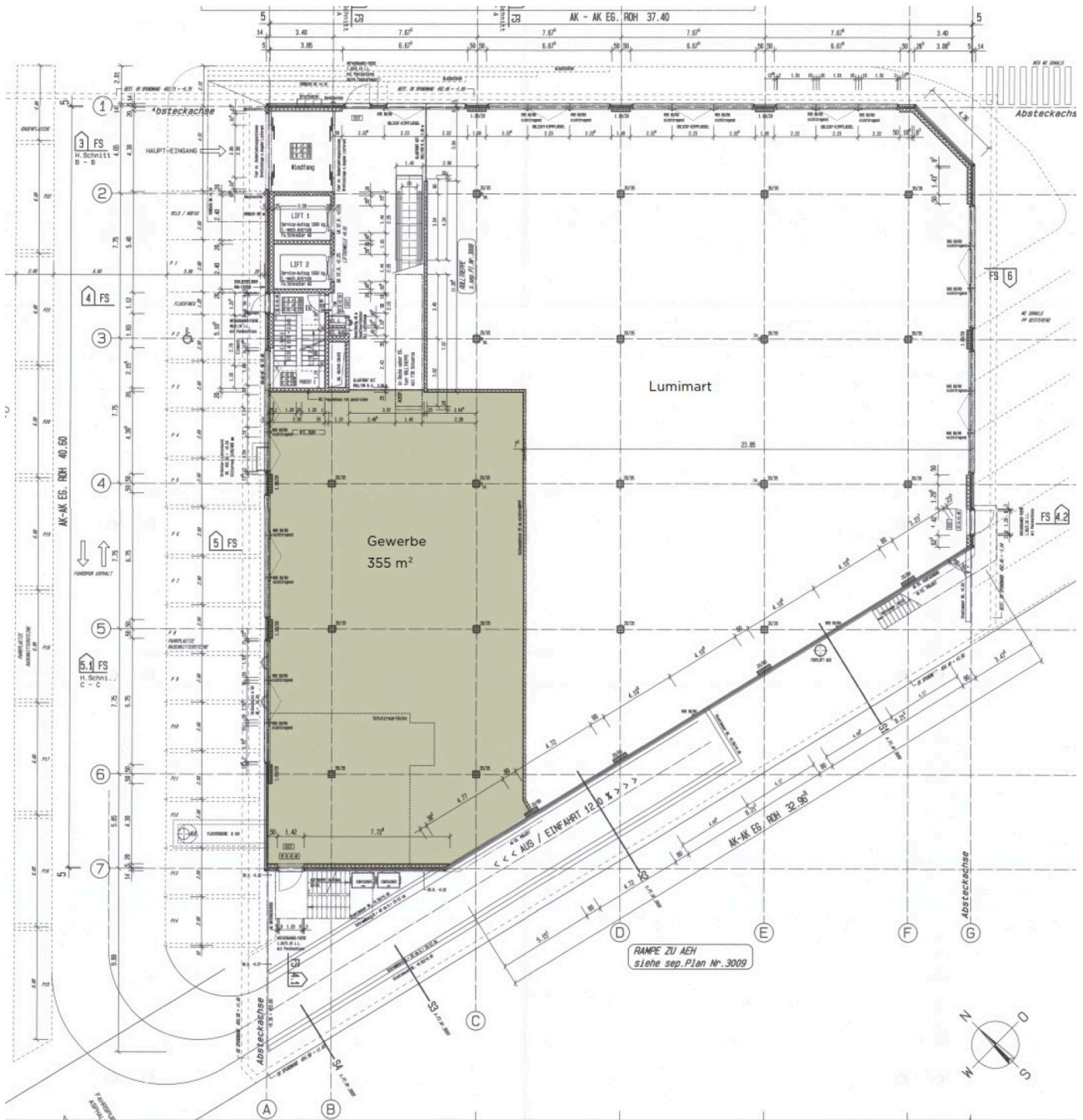


Visualisierung Bikeshop



Visualisierung Gym

Plan



Contact

René Bieri
Responsable de projet Location
+41 41 767 04 51
rene.bieri@alfred-mueller.ch
www.alfred-mueller.ch