



Grosszügige Büroräume für flexible Nutzung - Industriestrasse Luterbach

Louer | Travailler

Description de l'objet

Lieu	Industriestrasse 30, 4542 Luterbach (Soleure)
Disponibilité	ab sofort
Type	Industrie
Description	<p>Das Gebäude liegt in der Gewerbezone an günstiger Verkehrslage.</p> <p>Die Anschlüsse A5 und A1 sind in 5 Fahrminuten erreichbar. Die Bahnverbindungen sind an der Hauptachse Romanshorn-Genf. Es erwartet Sie ein vielseitiges Angebot an Nutzungsvarianten und Möglichkeiten.</p>
Avantages	<ul style="list-style-type: none">✓ Gepflegtes Geschäftshaus✓ Bezugsbereite, fertig ausgebaute Gewerbefläche✓ Gutes Preis-/Leistungsverhältnis✓ Ebenerdiger Zugang✓ Autobahnanschluss A5 und A1 in 5 Fahrminuten erreichbar
Offre	<ul style="list-style-type: none">✓ 1. Obergeschoss✓ Nutzfläche 129 m²✓ Sitzungszimmer und Teeküche zur Mitbenutzung✓ 4 Parkplätze im Freien (optional)

Objet

Etage	1er étage
Surface utile	129 m ²

Prix

Prix de location	155.00 CHF/m ² /an	1666.25 CHF/mois
Charges	20.00 CHF/m ² /an	215.00 CHF/mois
Place de parc à l'extérieur		43.00 CHF/mois

Prix sans TVA

Environnement

Commerces	950 m
Transports publics	650 m

- ✓ 2.5 km zum Autobahn-Anschluss «A5 + A1»
- ✓ Bahnhof Luterbach in 10 Gehminuten erreichbar
- ✓ Post, Bank, Läden und Verpflegung/Restaurants sind ca. 8 Gehminuten entfernt

Propriété/Équipement

Aménagements

- ✓ Maximale Bodenbelastung: 500 kg/m²
- ✓ Boden mit Kugelgarn-Teppichbelag
- ✓ Wände weiss gestrichen mit Glaseinsatz
- ✓ Decke mit abgehängter, schallabsorbierender Mineralfaserdecke (weiss, mit integrierter Beleuchtung)
- ✓ Brüstungskanäle mit integrierter Verkabelung
- ✓ Glasfaser erschlossen

Immeuble

- ✓ Baujahr: 2000
- ✓ 2 Geschosse

- ✓ Multifunktionales Gebäude
- ✓ WC-Anlagen auf der Etage

Images illustratives



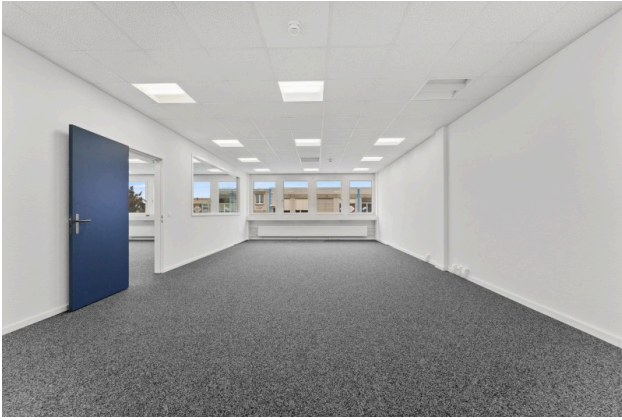
Eingangsbereich/Bürofläche



Bürofläche mit Glaseinsatz



Bürofläche



Bürofläche



Korridor zu den Gemeinschaftsräumen

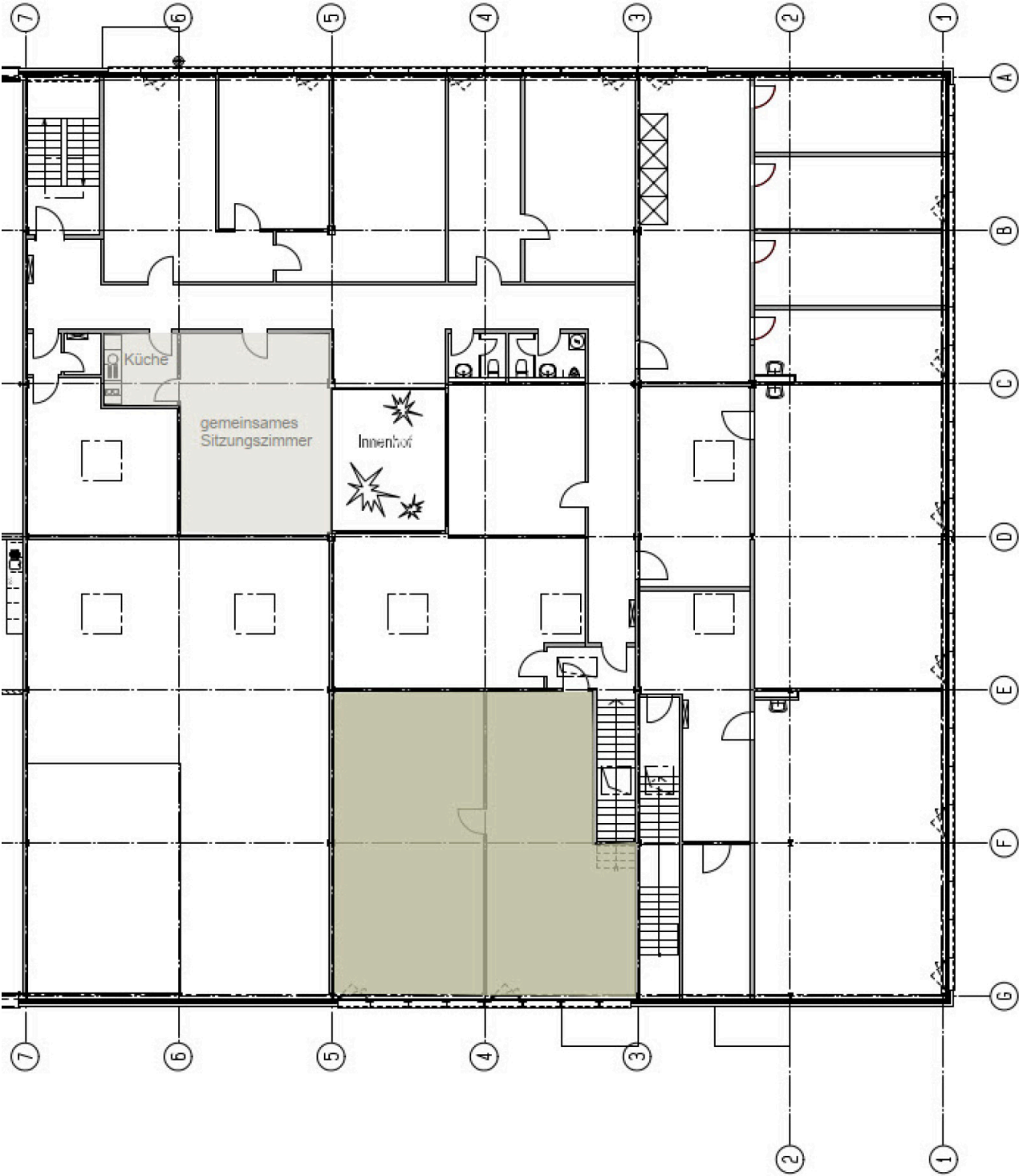


Sitzungszimmer



Teeküche

Plan



Grundriss

Contact

Stefan Rolli

Chef de groupe Gérance d'immeubles

+41 41 767 02 45

stefan.rolli@alfred-mueller.ch

www.alfred-mueller.ch