



## Mitten im Stadtzentrum im «Erlenhof», Zug - Wohnen am Puls der Stadt

Louer | Habiter

### Description de l'objet

<b>Lieu</b>	Baarerstrasse 19, 6300 Zug (Zoug)
<b>Disponibilité</b>	01.12.2024
<b>Type</b>	Appartement
<b>Description</b>	<p>Das Wohn- und Geschäftshaus «Erlenhof» in Zug liegt mitten im Zentrum der Stadt Zug. Der Bahnhof, verschiedenste Einkaufsmöglichkeiten und Restaurants befinden sich nur wenige Schritte entfernt. Leben und Arbeiten am Puls der Stadt Zug - das ist der «Erlenhof»!</p> <p>Eine öffentliche Besichtigung (ohne Voranmeldung) findet am Montag, 25. November 2024 von 16.00-16.30 Uhr statt.</p>
<b>Avantages</b>	<ul style="list-style-type: none"><li>✓ Wohnen an zentraler Lage</li><li>✓ Bahnhof Zug gleich nebenan</li><li>✓ Balkon mit Sicht ins Grüne</li></ul>
<b>Offre</b>	<ul style="list-style-type: none"><li>✓ 6. Obergeschoss</li><li>✓ 2 Zimmer</li><li>✓ Wohnfläche 70 m<sup>2</sup></li><li>✓ Parkplätze in der Autoeinstellhalle vorhanden</li></ul>

## Objet

Etage	6ème étage
Pièces	2
Surface	70 m <sup>2</sup>

## Prix

Prix de location	1750.00 CHF/mois
Charges	160.00 CHF/mois
Place de parc à l'intérieur	250.00 CHF/mois

## Environnement

Commerces	100 m
Gastronomie	100 m
Transports publics	100 m

## Propriété/Équipement

<b>Aménagements</b>	<ul style="list-style-type: none"><li>✓ Laminatböden in Wohn- und Schlafzimmer</li><li>✓ Plattenböden in Küche und Bad</li><li>✓ Einbauschränk beim Eingang</li><li>✓ Küche mit Tageslicht</li><li>✓ Sanft renoviertes Badezimmer</li><li>✓ Balkon nach Osten ausgerichtet</li></ul>
<b>Immeuble</b>	<ul style="list-style-type: none"><li>✓ Baujahr: 1986</li><li>✓ Anzahl Geschosse: 7</li><li>✓ Waschküche</li><li>✓ Personenlift</li></ul>



## Images illustratives



Wohnzimmer mit Balkon



Schlafzimmer mit Balkon



Einbauschränk beim Eingang



Küche

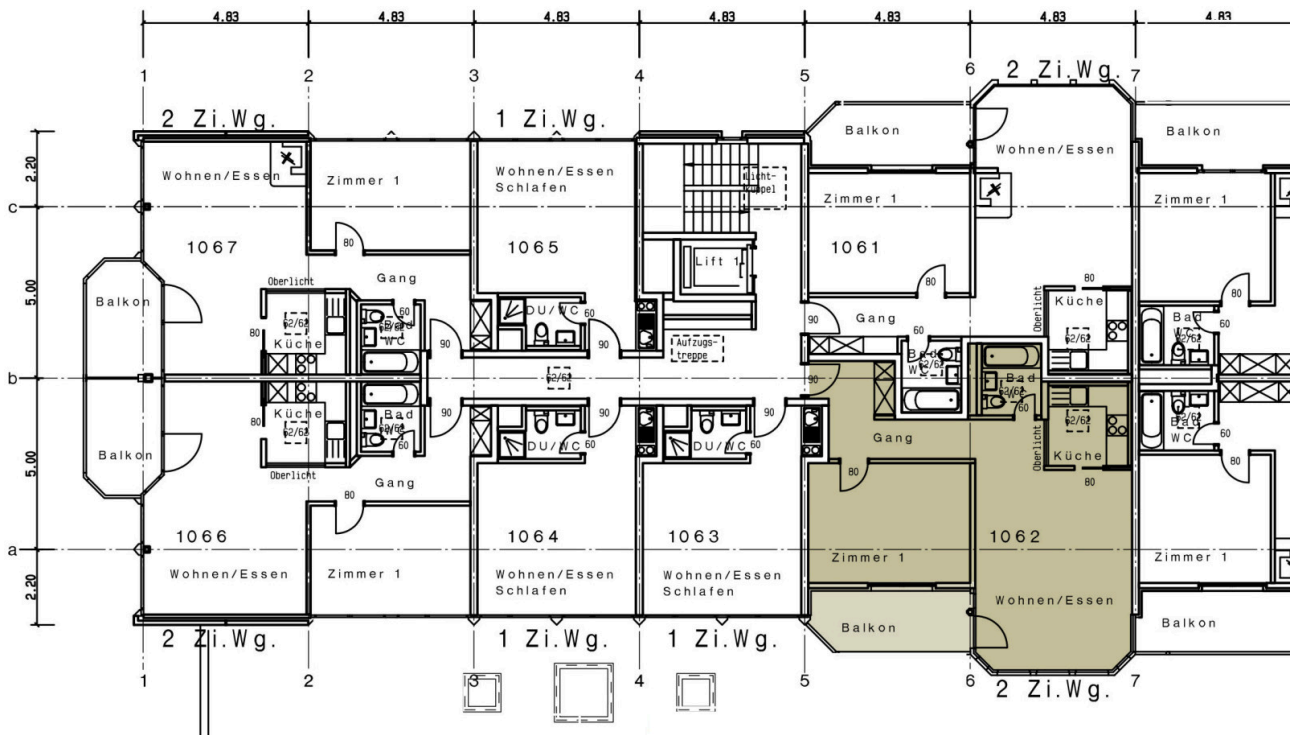


Badezimmer



Aussicht vom Balkon

## Plan



## Contact

Jasmina Bekic  
 Projektleiterin Bewirtschaftung  
 +41 41 767 02 87  
 jasmina.bekic@alfred-mueller.ch  
 www.alfred-mueller.ch