



Dienstleistungsfläche an attraktiver Lage

Louer | Travailler

Description de l'objet

Lieu	Feldpark 3, 6300 Zug (Zoug)
Disponibilité	01.02.2025
Type	Bureau / Industrie / Atelier / Commerce
Description	Der Feldpark ist ein lebendiges Stadtquartier mit angrenzendem Erholungsgebiet. Ein Quartier, in dem man wohnt, arbeitet und sich trifft.
Avantages	<ul style="list-style-type: none">✓ Repräsentative Fläche mit Schaufenster✓ Gut erschlossene Lage✓ Bezugsbereite Fläche mit modernem Ausbau✓ Besucherparkplätze vor dem Gebäude
Offre	<ul style="list-style-type: none">✓ 76 m² Nutzfläche im Erdgeschoss✓ 7.5 m² Disporaum im 1. Untergeschoss✓ 2 Parkplätze in der Autoeinstellhalle

Das Angebot kann nur als Gesamtpaket mit allen aufgeführten Objekten gemietet werden. Der Mietzins für alle Objekte beträgt CHF 1'938.00 inkl. Nebenkosten (akonto).

Objet

Etage	Rez-de-chaussée
Surface utile	76 m ²

Prix

Prix de location	1400.00 CHF/mois
Charges	130.00 CHF/mois
Prix du disponible	90.00 CHF/mois
Frais accessoires disponible	8.00 CHF/mois
Place de parc à l'intérieur	180.00 CHF/mois
Place de parking pour petits véhicules dans le garage	130.00 CHF/mois

Environnement

Transports publics	300 m
Accès autoroutier	2300 m
Commerces	1100 m

Bahnhof, Stadtzentrum, Seepromenade und die Einkaufszentren Herti und Metalli sind nur wenige Gehminuten entfernt. Dank guter Verkehrsverbindungen sind Zürich/Luzern in knapp 30 Minuten erreichbar. Die Stadtbahnhaltestelle Lindenpark und die Bushaltestelle Feldhof befinden sich beinahe vor der Haustüre.

Propriété/Équipement

Aménagements

- ✓ Raumangebot: Bürofläche inkl. Küche im EG, WC/Dusche zur Mitbenutzung im Treppenhaus im EG, Disponibel im UG
- ✓ Maximale Bodenbelastung: 200 kg/m²
- ✓ Glasfaseranschluss
- ✓ Wasseranschluss
- ✓ Abwasseranschluss

Immeuble

- ✓ Baujahr: 2014
- ✓ Minergie zertifiziert
- ✓ Personenlift
- ✓ Veloabstellplätze/-Räume
- ✓ Mofa-Abstellplätze bei Ein-/Ausfahrt der Autoeinstellhalle
- ✓ Parkplätze in Autoeinstellhalle, für Mieter
- ✓ Gebührenpflichtige Besucher-Parkplätze im Freien

Images illustratives



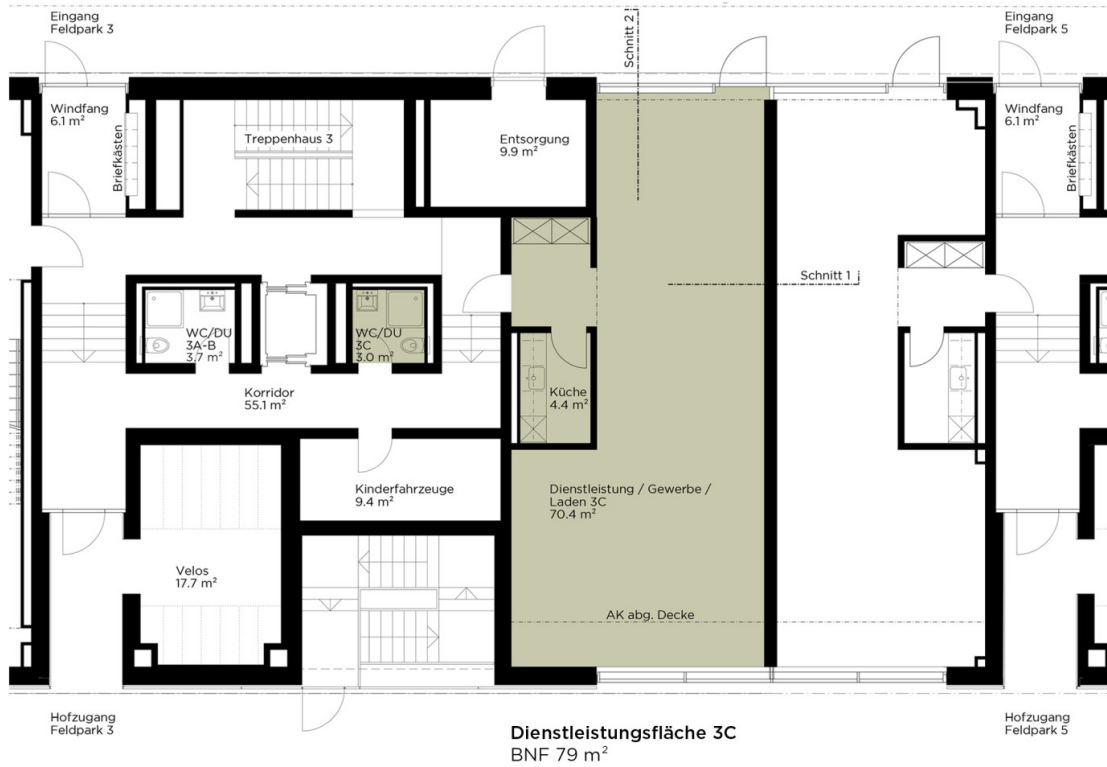
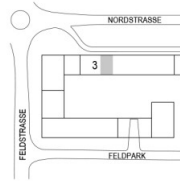
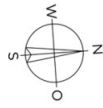
Innenhof



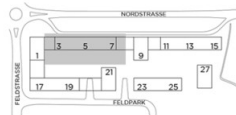


Plan

Feldpark 3 Erdgeschoss



Feldpark 3/5/7 1. Untergeschoss



Disponibel
BNF 7.5 m²
3.12



Contact

Julia Wyrsh

Immobilienbewirtherin

+41 41 767 02 81

julia.wyrsh@alfred-mueller.ch

www.alfred-mueller.ch