



## Interessante spazio commerciale in Via Carvina 6, Taverne - Affittasi superficie di 156 m<sup>2</sup> in area ben servita dalla rete autostradale

Louer | Travailler

### Description de l'objet

Lieu	Via Carvina 6, 6807 Taverne (Tessin)
Disponibilité	da convenire
Type	Industrie / Bureau
Description	<p>Bella superficie di 156 m<sup>2</sup> al 1° piano.</p> <p>Moderno stabile commerciale/artigianale multifunzionale situato nelle immediate vicinanze dell'asse autostradale N2 e dista 4 km dall'uscita Lugano-Nord.</p>
Avantages	<ul style="list-style-type: none"><li>✓ Moderno stabile multifunzionale</li><li>✓ Buona accessibilità</li><li>✓ Possibilità di acquisti a 50 m</li></ul>
Offre	<ul style="list-style-type: none"><li>✓ Primo piano</li><li>✓ Superficie utile 156 m<sup>2</sup></li><li>✓ Posteggi esterni</li></ul>

## Objet

Etage	1er étage
Surface utile	156 m <sup>2</sup>

## Prix

Prix de location	125.00 CHF/m <sup>2</sup> /an	1625.00 CHF/mois
Charges	14.00 CHF/m <sup>2</sup> /an	182.00 CHF/mois
Place de parc à l'extérieur		45.00 CHF/mois

## Environnement

- ✓ Autostrada uscita Lugano Nord 4000 m
- ✓ Trasporti pubblici 100 m
- ✓ Gastronomia
- ✓ Acquisti

## Propriété/Équipement

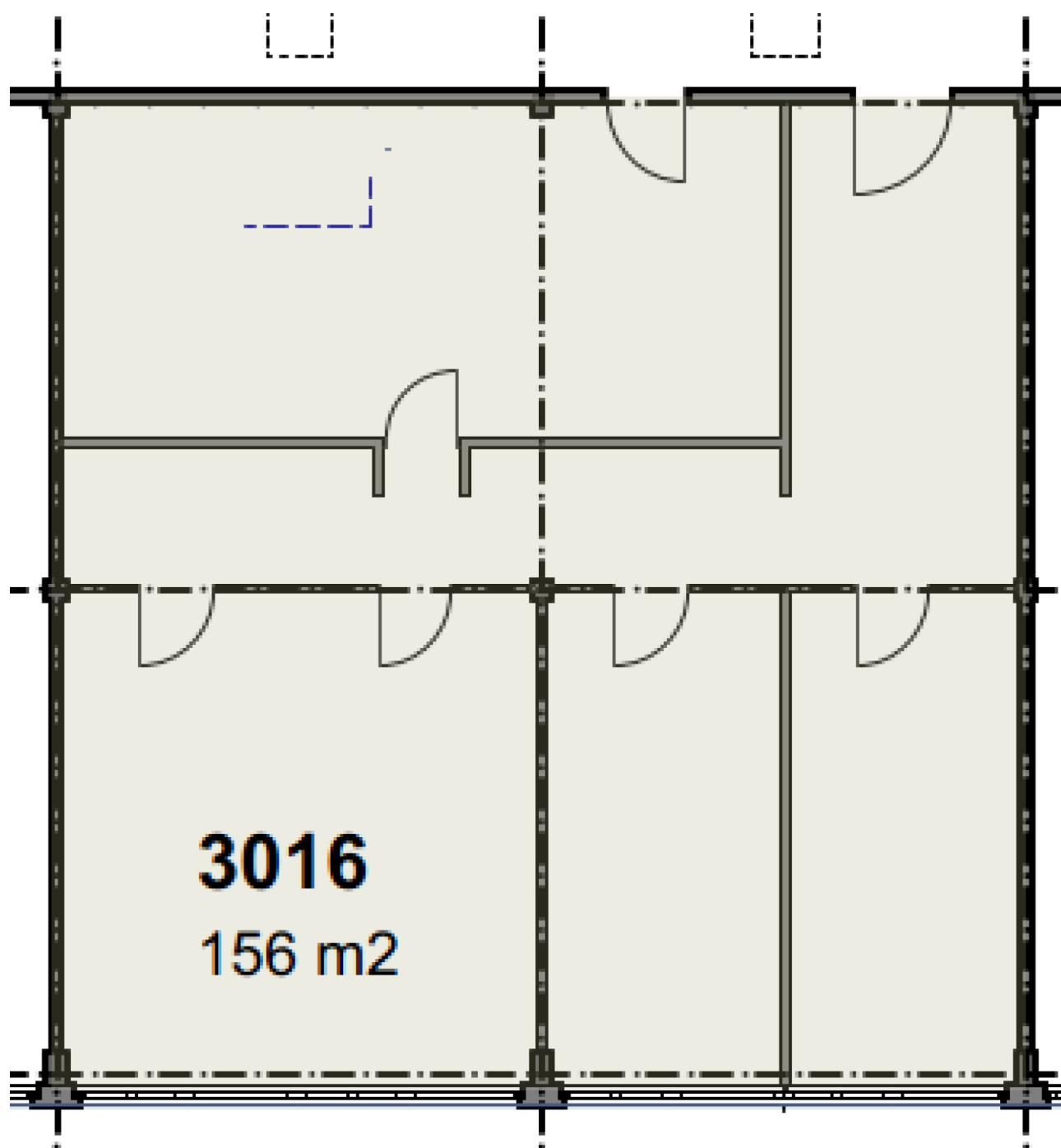
### Aménagements

- ✓ impianto elettrico: alimentazione del quadro elettrico
- ✓ 3 corpi illuminanti a soffitto Neon nel locale magazzino/deposito
- ✓ soffitto ribassato
- ✓ impianto di raffreddamento dell'aria individuale composto da due Split e apparecchio esterno esistente
- ✓ pavimento con strato d'usura, TEC
- ✓ pareti divisorie interne
- ✓ pareti perimetrali in BKS - silico calcare grezzo o tinteggiate in bianco

### Immeuble

- ✓ Anno di costruzione: 1995
- ✓ Piani: 3
- ✓ Impianti sanitari separati per donne/uomini dal pianterreno al 1° piano per ogni entrata
- ✓ Impianti sanitari per portatori di handicap nel cantinato

## Plan



## Contact

Daniele Bisang  
Administrateur immobilier  
+41 91 850 31 30  
daniele.bisang@alfred-mueller.ch  
www.alfred-mueller.ch

Créé le 14 mars 2025