



Centro Carvina A, Taverne - Ufficio spazioso

Louer | Travailler

Description de l'objet

Lieu	Via Carvina 1, 6807 Taverne (Tessin)
Disponibilité	dès de suite
Type	Bureau
Description	Spazioso ufficio presso il Centro Carvina A - Taverne.

Avantages	<ul style="list-style-type: none">✓ Immediate vicinanze dell'autostrada N2✓ 4 km dall'uscita autostrada Lugano Nord✓ Stabile commerciale multifunzionale.
------------------	-------------------------------------------------------------------------------------------------------------------------------------------------------------------------------------------

Offre	<ul style="list-style-type: none">✓ Superficie no. 1511-1026✓ Superficie utile 126 m²✓ Situata al 2° piano✓ Posteggi esterni
--------------	----------------------------------------------------------------------------------------------------------------------------------------------------------------------------------

Objet

Etage	2ème étage
Surface utile	127 m ²

Prix

Prix de location	120.00 CHF/m ² /an	1440.00 CHF/mois
Charges	12.00 CHF/m ² /an	147.00 CHF/mois
Place de parc à l'extérieur		45.00 CHF/mois

Prix sans TVA

Environnement

Transports publics	100 m
Commerces	50 m
Accès autoroutier	4000 m

Propriété/Équipement

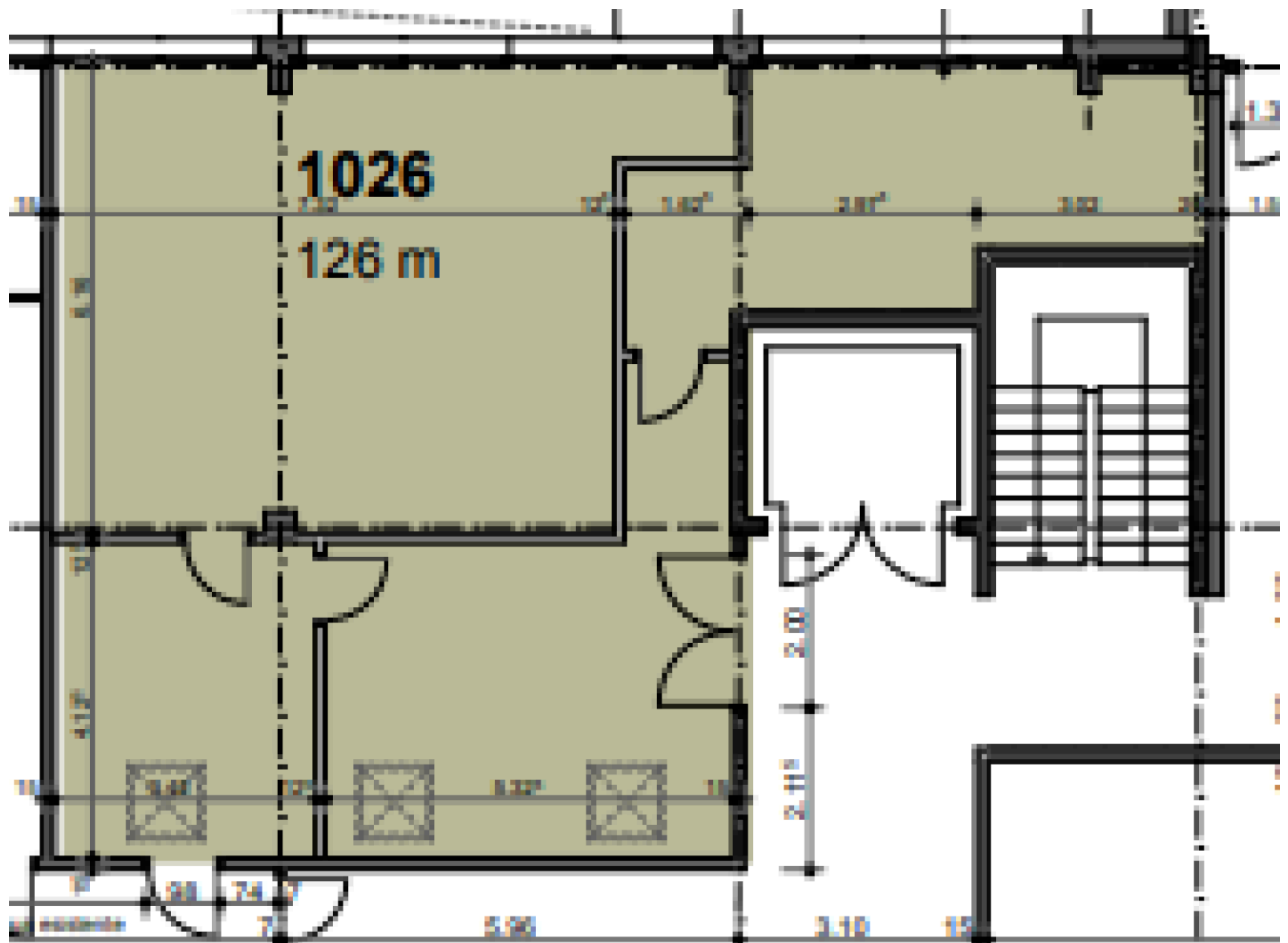
Aménagements

- ✓ Impianto elettrico: alimentazione, quadro elettrico, interruttori luce, lampade
- ✓ Corpi illuminanti a soffitto
- ✓ Pavimento strato d'usura esistente
- ✓ Pareti divisorie interne
- ✓ Pareti perimetrali in BKS-Silico calcare grezze o tinteggiate di bianco
- ✓ Porta d'accesso alla superficie in metallo o legno
- ✓ Sanitari uomini e donne presenti dal piano terreno al 2° piano
- ✓ Sanitari per invalidi
- ✓ Altezza locali 2.75 m²

Immeuble

- ✓ Anno di costruzione: 1991
- ✓ Piani: 4
- ✓ Ponte sollevatore
- ✓ Montacarichi
- ✓ Rampa di accesso

Plan



Contact

Daniele Bisang
Administrateur immobilier
+41 91 850 31 30
daniele.bisang@alfred-mueller.ch
www.alfred-mueller.ch