



Lavorare in un interessante spazio - Centro Carvina A, Taverne

Louer | Travailler

Description de l'objet

Lieu	Via Carvina 1, 6807 Taverne (Tessin)
Disponibilità	dès de suite
Type	Bureau
Description	IL Centro " Carvina" è situato nelle immediate vicinanze dell'asse autostradale N2, e dista 4 km dall'uscita Lugano-Nord.
Avantages	<ul style="list-style-type: none">✓ Immediate vicinanze dell'autostrada N2✓ 4 km dall'uscita autostrada Lugano Nord✓ Moderno stabile commerciale multifunzionale✓ 10 min dalla Stazione FFS di Taverne-Torricella✓ Snack-Bar
Offre	<ul style="list-style-type: none">✓ 1° Piano superiore✓ Superficie utile 140 m²✓ Parcheggio esterno disponibile

Objet

Etage	1er étage
Surface utile	140 m ²

Prix

Prix de location	120.00 CHF/m ² /an	1400.00 CHF/mois
Charges	14.00 CHF/m ² /an	163.30 CHF/mois
Place de parc à l'extérieur		45.00 CHF/mois

Prix sans TVA

Environnement

Transports publics	700 m
Commerces	50 m
Accès autoroutier	4000 m

- ✓ Trasporti pubblici 100 m
- ✓ Autostrada 4000 m
- ✓ Negozi 50 m
- ✓ Stazione FFS Taverne-Torricella 700m

Propriété/Équipement

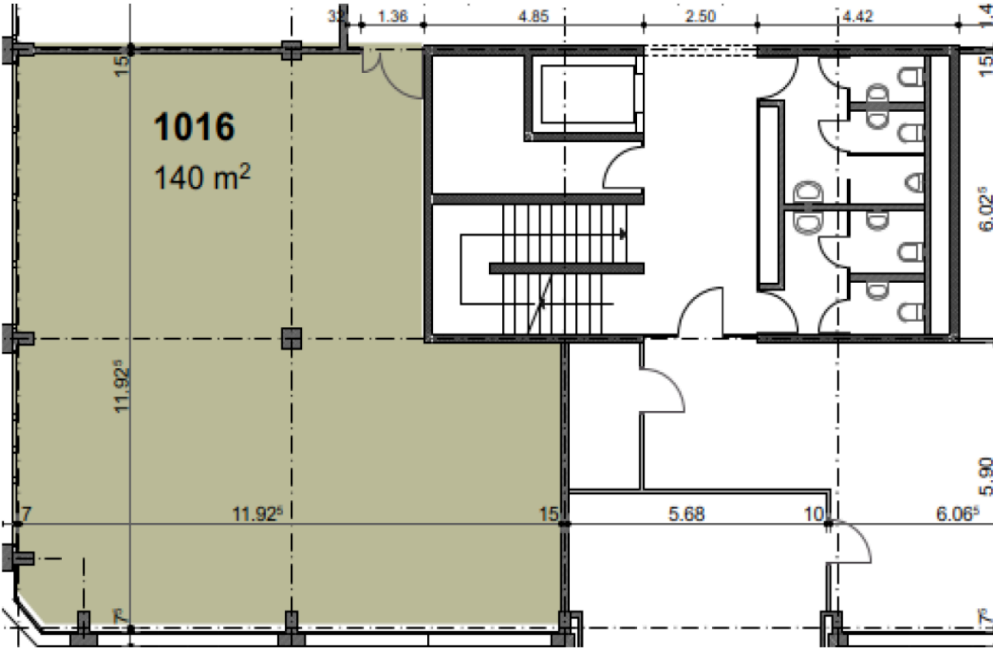
Aménagements

- ✓ Pareti e plafone tinteggiati alla dispersione
- ✓ Pavimento linoleum
- ✓ Impianto elettrico: alimentazione + quadro secondario, lampade fluorescenti a soffitto, interruttori
- ✓ Separazioni interne in cartongesso

Immeuble

- ✓ Anno costruzione: 1991
- ✓ No. Piani: 4
- ✓ Altezza locale: 2.98m
- ✓ Montacarichi (Massimo carico, 2'500.00kg)
- ✓ Rampa di accesso

Plan



Contact

Daniele Bisang

Administrateur immobilier

+41 91 850 31 30

daniele.bisang@alfred-mueller.ch

www.alfred-mueller.ch