



Entdecken Sie Ihre neue Büro- und Ausstellungsfläche im virtuellen Rundgang - im Erd- und 1. Obergeschoss

Louer | Travailler

Description de l'objet

Lieu	Industriestrasse 30, 4542 Luterbach (Soleure)
Disponibilité	ab sofort
Type	Industrie
Description	<p>An guter Lage für den motorisierten Verkehr bieten wir Arbeitsräume in ländlicher Umgebung. Es erwartet Sie ein vielseitiges Angebot an Nutzungsvarianten und gute Parkmöglichkeiten.</p> <p>So könnte Ihr neues Büro mit Showroom aussehen: 3D Rundgang (https://luterbach.designraum.ch/motionpano/)</p>
Avantages	<ul style="list-style-type: none">✓ Gepflegtes Geschäftshaus✓ Zweistöckige Gewerbe-/Bürofläche✓ Ebenerdiger Zugang✓ Autobahnanschluss A5 und A1 in 5 Fahrminuten erreichbar
Offre	<ul style="list-style-type: none">✓ Erd- und 1.Obergeschoss✓ 490 m² Gewerbe-/Bürofläche✓ 11 Parkplätze vor der Mietfläche

Objet

Etage	Rez-de-chaussée
Surface utile	490 m ²

Prix

Prix de location	160.00 CHF/m ² /an	6533.00 CHF/mois
Charges	20.00 CHF/m ² /an	816.00 CHF/mois
Place de parc à l'extérieur		43.00 CHF/mois

Prix sans TVA

Environnement

Commerces	950 m
Transports publics	650 m

- ✓ 2.5 km zum Autobahn-Anschluss «A5 + A1»
- ✓ Bahnhof Luterbach in 10 Gehminuten erreichbar
- ✓ Post, Bank, Läden und Verpflegung/Restaurants sind ca. 8 Gehminuten entfernt

Propriété/Équipement

Aménagements

Grundausbau mit bestehendem Innenausbau

Erdgeschoss:

- ✓ Keramische Bodenplatten, Teppich (Kugelgarn)
- ✓ Bürotechnikraum mit Rack
- ✓ Elektrische Installationen, Grundbeleuchtung, Netzwerkverkabelung

1. Obergeschoss:

- ✓ Keramische Bodenplatten, Teppich (Kugelgarn)
- ✓ Elektrische Installationen, Grundbeleuchtung, Netzwerkverkabelung
- ✓ Teeküche
- ✓ Eigene WC-Anlagen
- ✓ 2 Oblichter

Immeuble

- ✓ Baujahr: 2000
- ✓ Anzahl Geschosse: 2
- ✓ Velounterstand

Images illustratives



Visualisierungsvorschlag



Visualisierungsvorschlag



Visualisierungsvorschlag



Visualisierungsvorschlag

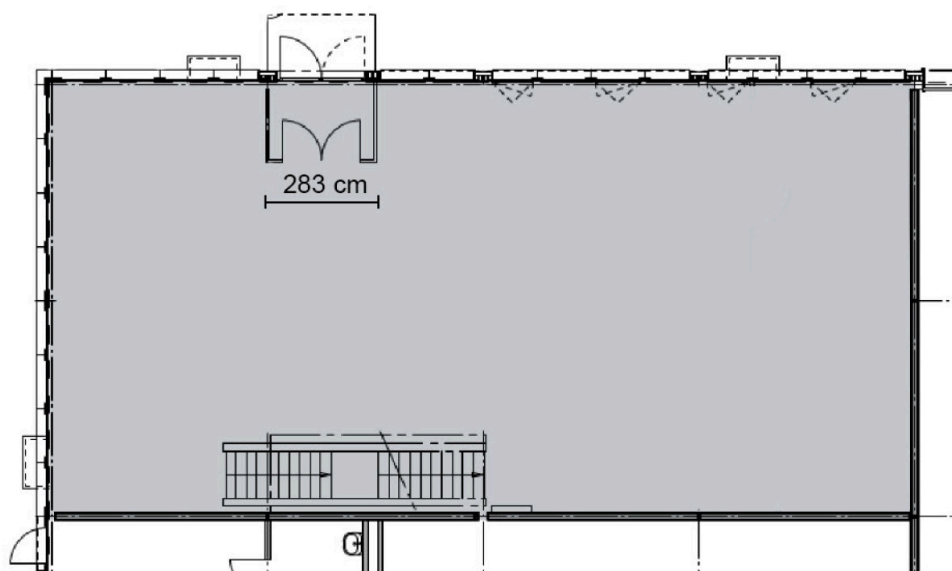


Visualisierungsvorschlag

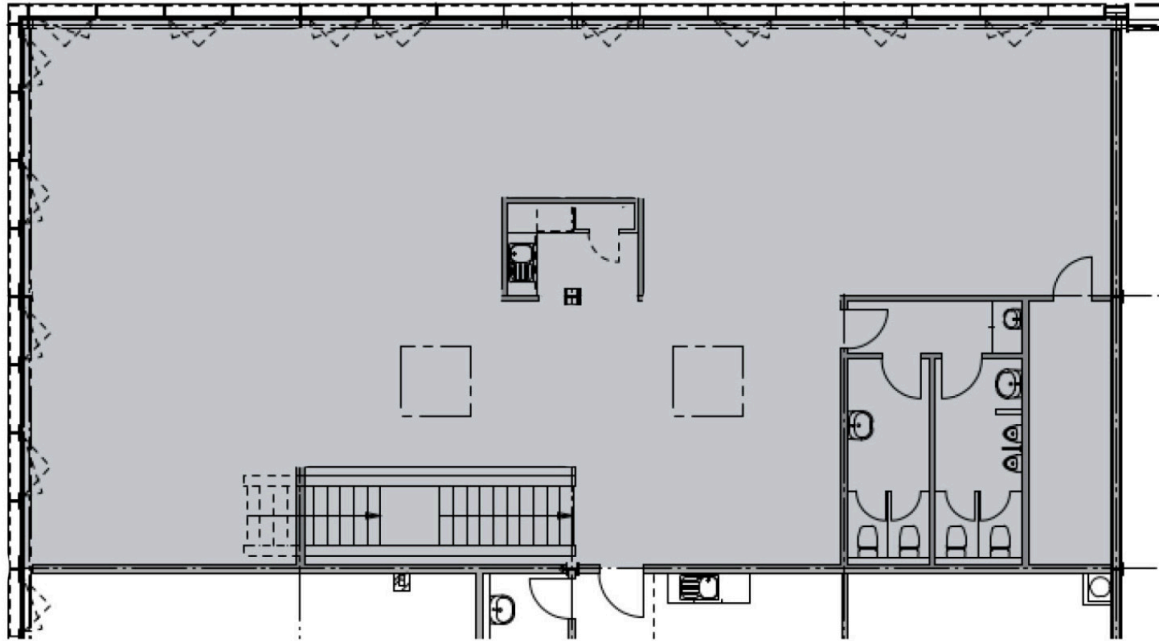


Visualisierungsvorschlag

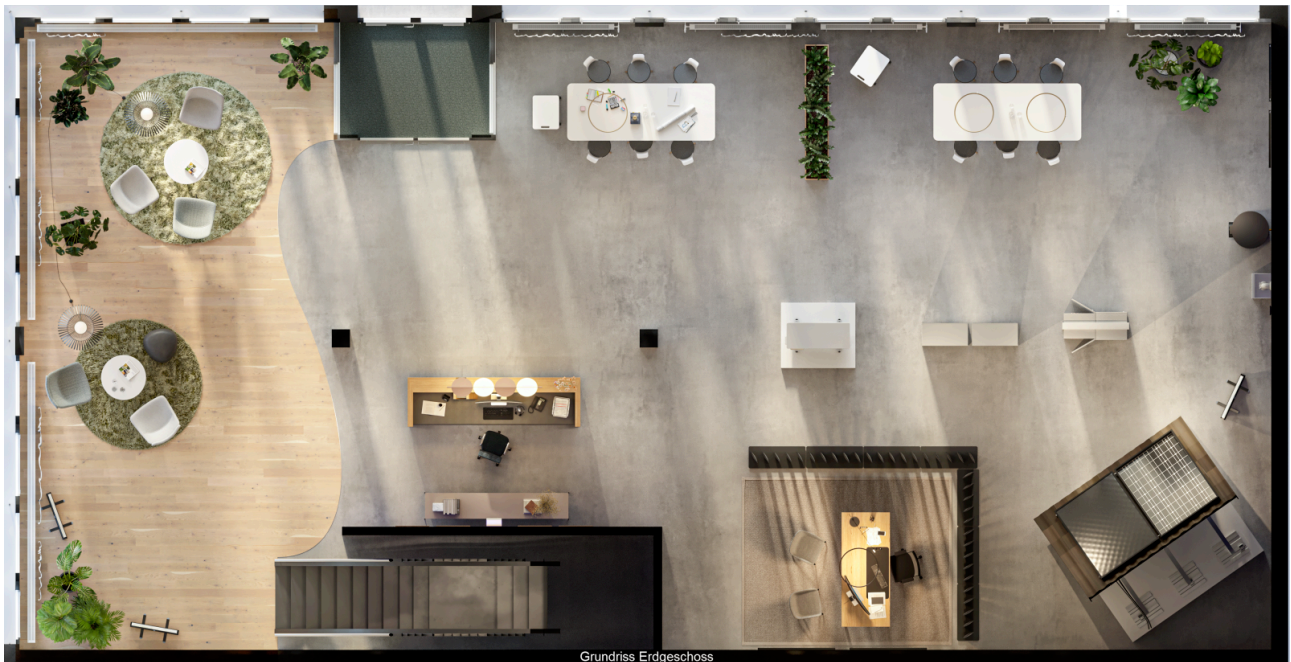
Plan



Grundriss Erdgeschoss



Grundriss 1. Obergeschoss





Contact

Stefan Rolli

Chef de groupe Gérance d'immeubles

+41 41 767 02 45

stefan.rolli@alfred-mueller.ch

www.alfred-mueller.ch