



Ausgebaute Bürofläche für flexible Nutzung

Louer | Travailler

Description de l'objet

Lieu	Blegistrasse 11b, 6340 Baar (Zoug)
Disponibilité	ab sofort oder nach Vereinbarung
Type	Bureau
Description	<p>Das attraktive Geschäftshaus befindet sich an einer verkehrstechnisch hervorragenden Lage. Die Autobahneinfahrt in Richtung Zug, Zürich und Luzern ist in unmittelbarer Nähe zu erreichen.</p> <p>Diverse Verpflegungsmöglichkeiten erreichen Sie in wenigen Gehminuten.</p>
Avantages	<ul style="list-style-type: none">✓ Ausgebaute Büroräumlichkeiten✓ Verkehrsgünstiger Standort zwischen den Wirtschaftszentren Zug und Zürich✓ In 2 Minuten beim Autobahnanschluss
Offre	<ul style="list-style-type: none">✓ 1. Obergeschoss✓ 142 m² Bruttonutzfläche✓ 2 Parkplätze in der Autoeinstellhalle✓ 2 Parkplätze im Freien✓ weitere Parkplätze in Gehdistanz

Objet

Etage 1er étage

Surface utile 142 m²

Prix

Prix de location 165.00 CHF/m²/an 1952.50 CHF/mois

Charges 25.00 CHF/m²/an 295.80 CHF/mois

Place de parc à l'intérieur 142.00 CHF/mois

Place de parc à l'extérieur 55.00 CHF/mois

Prix sans TVA

Environnement

Transports publics 100 m

Accès autoroutier 1800 m

Gastronomie 200 m

Propriété/Équipement

- Aménagements**
- ✓ Ausgebaute Bürofläche (Empfangsbereich, 2 Büros, Sitzungszimmer)
 - ✓ Büros und Sitzungszimmer mit hochwertigem Teppichboden
 - ✓ Restliche Fläche mit Parkettboden
 - ✓ Max. Bodenbelastung: 1000 kg/m²
 - ✓ Raumhöhe: 3m (roh)
- Immeuble**
- ✓ Baujahr: 1991
 - ✓ Personenlift (Nutzlast: 1000 kg)
 - ✓ WC-Anlagen im Treppenhaus (Damen/Herrn getrennt) zur Mitbenützung
 - ✓ Mitbenutzungsrecht an Dusche im Untergeschoss
 - ✓ Fernwärme
 - ✓ 3 Geschosse

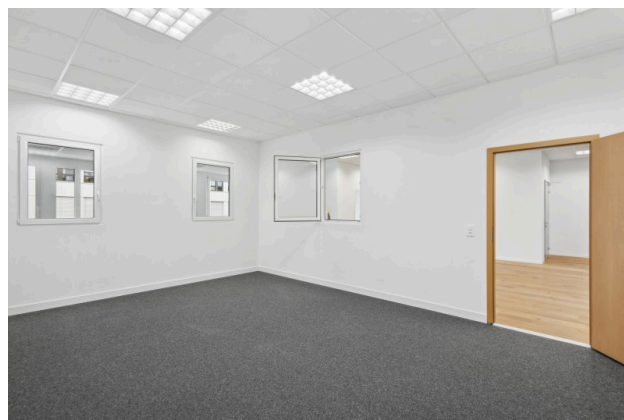
Images illustratives



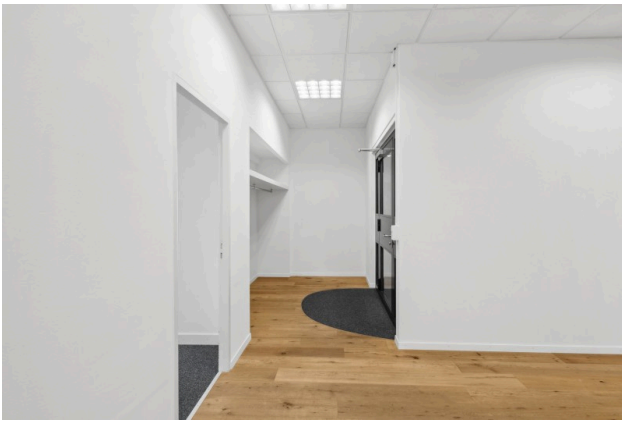
Büro 1



Einzelbüro

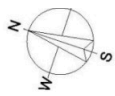


Sitzungszimmer



Empfangsbereich

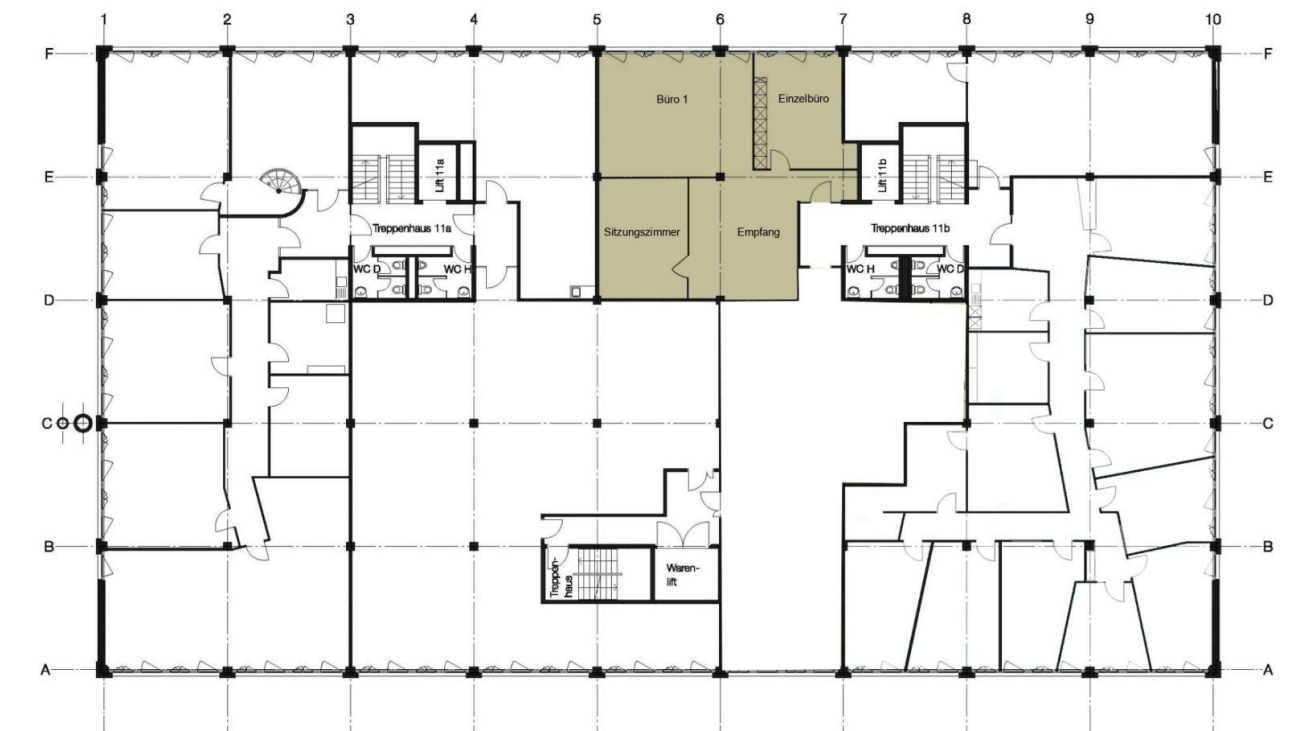
Plan



0 1 2 3 4 6.00 m

Blegistrasse 11a

Blegistrasse 11b



Contact

Tanja Limacher

Chef de groupe Gérance

+41 41 767 02 97

tanja.limacher@alfred-mueller.ch

www.alfred-mueller.ch