



## Arbeiten im «Lindenpark» - Ein Steinwurf vom Bahnhof Lindenpark entfernt

Louer | Travailler

### Description de l'objet

<b>Lieu</b>	Lindenstrasse 6, 6340 Baar (Zoug)
<b>Disponibilité</b>	01.06.2025
<b>Type</b>	Bureau
<b>Description</b>	Das attraktive Geschäftszentrum «Lindenpark» in Baar liegt an verkehrstechnisch optimaler Lage. Die Autobahn ist nur wenige Fahrminuten entfernt und der Bahnhof Lindenpark liegt direkt neben dem Geschäftszentrum. Für Ihre Kunden stehen gebührenpflichtige Besucher-Parkplätze zur Verfügung.
<b>Avantages</b>	<ul style="list-style-type: none"><li>✓ Attraktives Geschäftshaus</li><li>✓ Verkehrstechnisch optimale Lage</li><li>✓ Fertig ausgebaute Büroräume</li></ul>
<b>Offre</b>	<ul style="list-style-type: none"><li>✓ 188 m<sup>2</sup> Büroräume im Erdgeschoss</li><li>✓ 3 Pool-Parkberechtigungen in Autoeinstellhalle</li><li>✓ 1 Pool-Parkberechtigung im Freien</li></ul>

## Objet

Etage	Rez-de-chaussée
Surface utile	188 m <sup>2</sup>

## Prix

Prix de location	230.00 CHF/m <sup>2</sup> /an	3603.35 CHF/mois
Charges	22.00 CHF/m <sup>2</sup> /an	344.65 CHF/mois
Place de parc à l'intérieur		180.00 CHF/mois
Place de parc à l'extérieur		90.00 CHF/mois

Prix sans TVA

## Environnement

Transports publics	50 m
Commerces	50 m
Accès autoroutier	2000 m

## Propriété/Équipement

Aménagements	<ul style="list-style-type: none"><li>✓ 6 abgeschlossene Büros, 1 offener Bereich</li><li>✓ Teeküche mit Aufenthaltsraum</li><li>✓ Teppich in der gesamten Mietfläche</li><li>✓ Direkter Zugang zum Balkon/Rampe für Pausen</li></ul>
Immeuble	<ul style="list-style-type: none"><li>✓ Baujahr: 2005</li><li>✓ Anzahl Geschosse: 5</li><li>✓ WC-Anlagen im Treppenhaus zur Mitbenutzung</li><li>✓ Sportlerdusche im Untergeschoss zur Mitbenutzung</li><li>✓ Autoeinstellhalle mit direktem Zugang zum Treppenhaus</li></ul>



Images illustratives



Grossraumbüro



Grossraumbüro



Grossraumbüro



Büro



Küche/Aufenthalt

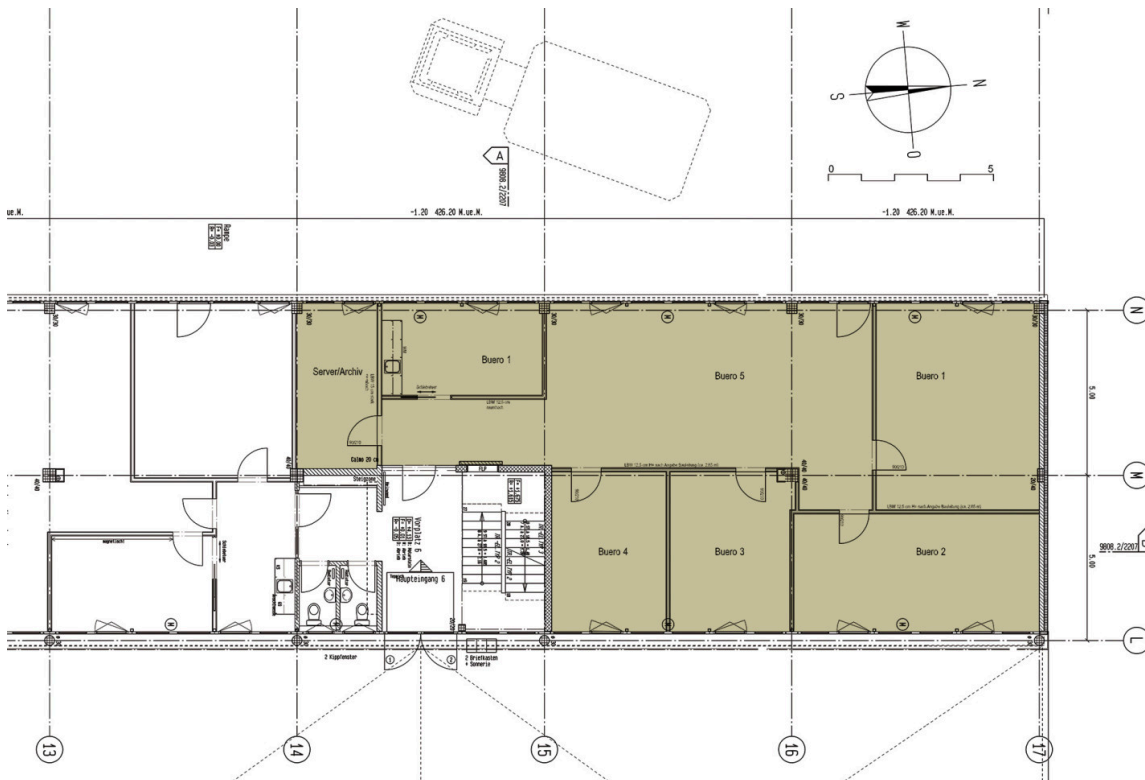


Server/Archiv



Server/Archiv mit Tageslicht

## Plan



## Contact

Jasmina Bekcic  
 Projektleiterin Bewirtschaftung  
 +41 41 767 02 87  
 jasmina.bekcic@alfred-mueller.ch  
 www.alfred-mueller.ch