



Superficie di 196 m² in posizione viaria ottimale - Centro Monda A Camorino

Rent | Commercial

Property description

Location	Ala Munda 43, 6528 Camorino (Ticino)
Availability	starting immediately
Type	Office / Commercial
Description	<p>Il centro Monda è situato in posizione strategica e soddisfa l'esigenza viaria odierna. Il collegamento all'autostrada A2 dista tre minuti in automobile ed il centro commerciale/artigianale è anche raggiungibile con i trasporti pubblici nonché con i mezzi privati. Inoltre, è stata installata una postazione di bike sharing per una mobilità più sostenibile.</p>
Advantages	<ul style="list-style-type: none">✓ Stabile attrattivo✓ Trasporti pubblici autopostali a 3 min.✓ Situato nelle immediate vicinanze dello svincolo autostradale✓ Snack Bar✓ Centro fitness a pochi passi✓ Bike sharing Mobility

Offer

- ✓ 2° Piano
- ✓ Superficie utile 196 m²
- ✓ Parcheggio esterno disponibile

Property

Floor

2nd floor

Usable area

196 m²

Price

Rental price

110.00 CHF/m²/year

1797.00 CHF/month

Ancillary costs

14.00 CHF/m²/year

229.00 CHF/month

Open slot

45.00 CHF/month

All prices without value added tax

Surroundings

Public transport

250 m

Highway access

500 m

Shopping

800 m

Catering service

55 m

Property/Equipment

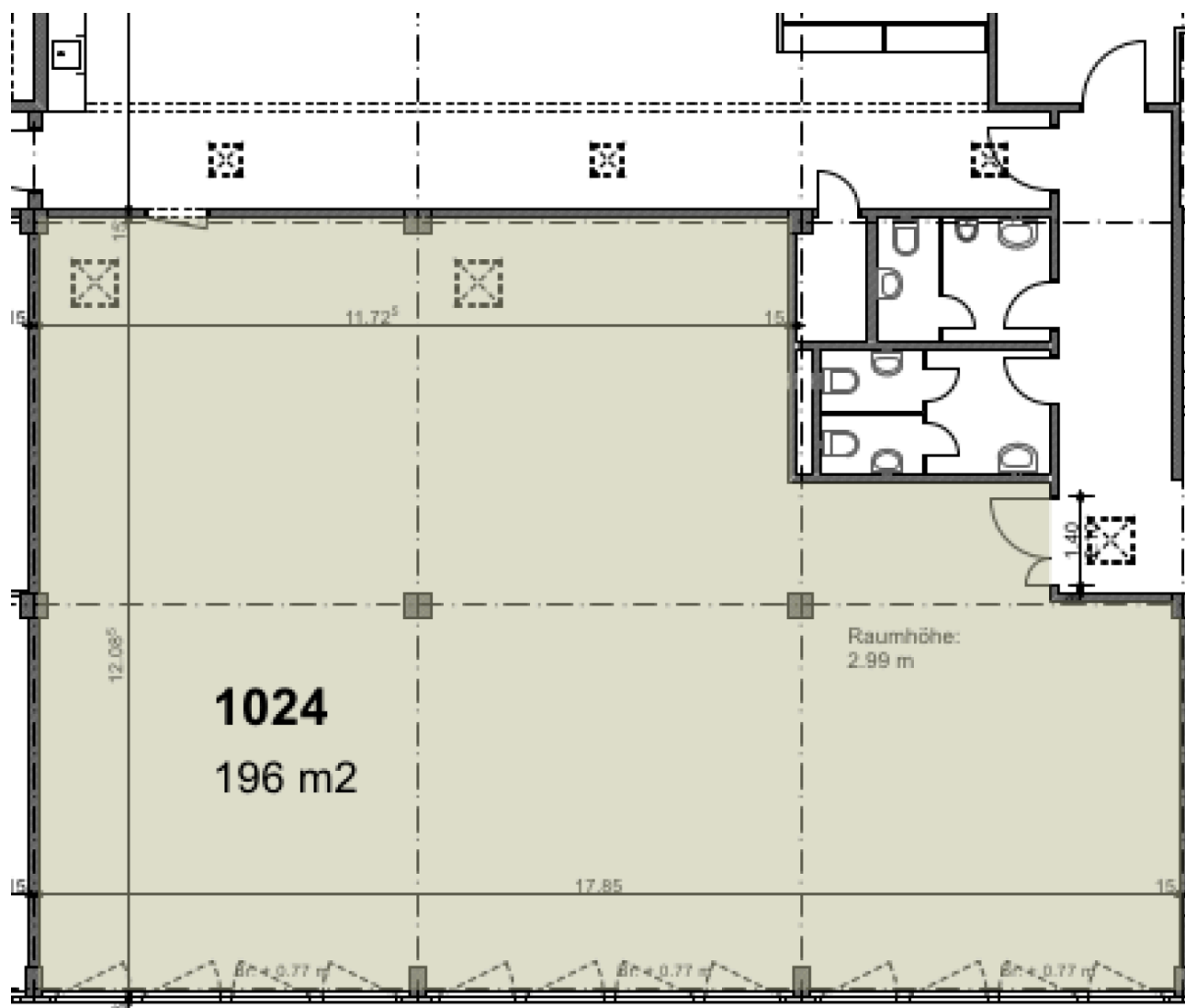
Extension

- ✓ Alimentazione elettrica, quadro secondario
- ✓ Punto luce e una presa, citofono, linea TT
- ✓ Soffitto CA pitturato con dispersione bianca
- ✓ Pavimento (es. grezzo con trattamento antipolvere, piastrelle monocottura 33x33 cm)
- ✓ Pareti perimetrali in BKS-silico calcare grezze o tinteggiate di bianco
- ✓ Porta d'accesso alla superficie in metallo o legno
- ✓ Portata utile: 800 kg/m²

Building

- ✓ Anno di costruzione: 1996
- ✓ No. Piani: 4
- ✓ Altezza locali: 2.99 m
- ✓ Entrate principali con vani scale
- ✓ Ascensore persone/merci

Layout plan



Contact

Daniele Bisang
Real Estate Manager
+41 91 850 31 30
daniele.bisang@alfred-mueller.ch
www.alfred-mueller.ch