



Sumpfstrasse Steinhausen - West-Side

Rent | Commercial

Property description

Location	Sumpfstrasse 28, 6312 Steinhausen (Zug)
Availability	nach Vereinbarung
Type	Office / Practice
Description	Das im Jahr 2015 renovierte Büro-/Gewerbegebäude besticht auf den ersten Blick durch die auffällige Fassade in dunkelbraun und orange, welches täglich von 10 000 Augenpaaren gesehen wird. Die Photovoltaik-Anlage erstreckt sich über das gesamte, ebenfalls renovierte, Flachdach.
Advantages	<ul style="list-style-type: none">✓ Attraktiv sanierte Gebäudehülle, Treppenhäuser, allgemeine Dusche und WC-Anlagen✓ Naherholungsgebiet sowie Fitnesscenter in der Nähe✓ Verkehrstechnisch ideal erschlossen✓ Genügend Parkplätze vorhanden
Offer	<ul style="list-style-type: none">✓ Nutzfläche 138 m²✓ 2. Obergeschoss✓ Parkplätze im Freien

Property

Floor	2nd floor
Usable area	138 m ²

Price

Rental price	150.00 CHF/m ² /year	1725.00 CHF/month
Ancillary costs	17.00 CHF/m ² /year	195.50 CHF/month
Open slot		60.00 CHF/month

All prices without value added tax

Surroundings

- ✓ 2 Gehminuten zur Bushaltestelle Sumpfstrasse
- ✓ 8 Gehminuten zur Stadtbahn-Haltestelle Rigiblick
- ✓ 2 km zum Autobahn-Anschluss Zug/Cham
- ✓ 15 Gehminuten zum Einkaufszentrum Zugerland Steinhausen
- ✓ Naherholungsgebiet sowie Fitnesscenter in der Nähe

Property/Equipment

Extension

- ✓ Grundausbau und bestehender Innenausbau
- ✓ Fenster: aus Holz/Metall (aussenseitige Aluminium-Abdeckung), Verglasung in Isolierglas
- ✓ Sonnenschutz: Rafflamellenstoren aus Aluminium mit Kurbelhalter bei allen Fenstern
- ✓ Böden: Kugelgarn
- ✓ Wände: Interne Trennwände (inkl. Verputze, Anstriche oder Tapeten) weiss gestrichen sowie interne Türen
- ✓ Decken: Mineralfaserdecke, Deckenbeleuchtung integriert
- ✓ Teeküche: Einfache Teeküche mit Kühlschrank und Geschirrspülmaschine
- ✓ Sanitäranlagen: Einfaches Waschbecken in der Teeküche vorhanden
- ✓ Maximale Bodenbelastung: 500 kg/m²

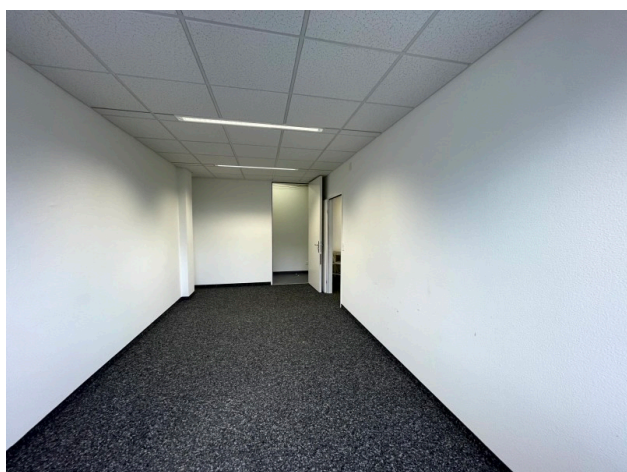
Building

- ✓ Baujahr: 1986
- ✓ Letzte Renovierung: 2015 (Gebäudehülle, Treppenhäuser, WC-Anlagen)
- ✓ Anzahl Geschosse: 3
- ✓ Personenlift
- ✓ Zentrale WC-Anlagen Damen/Herren getrennt im Treppenhaus und im Erdgeschoss mit Dusche

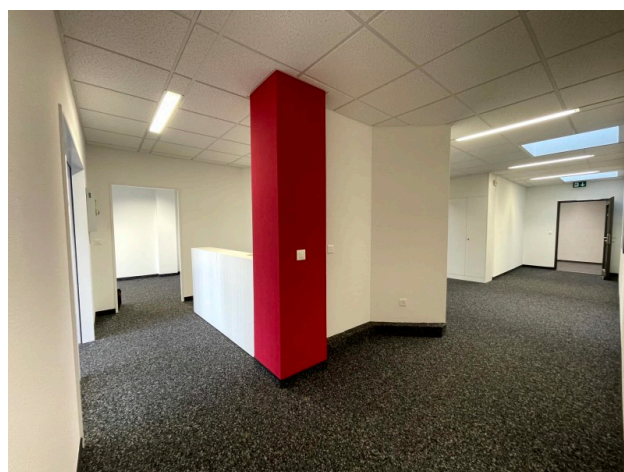
Images



Büro



Büro mit Reduit



Korridor

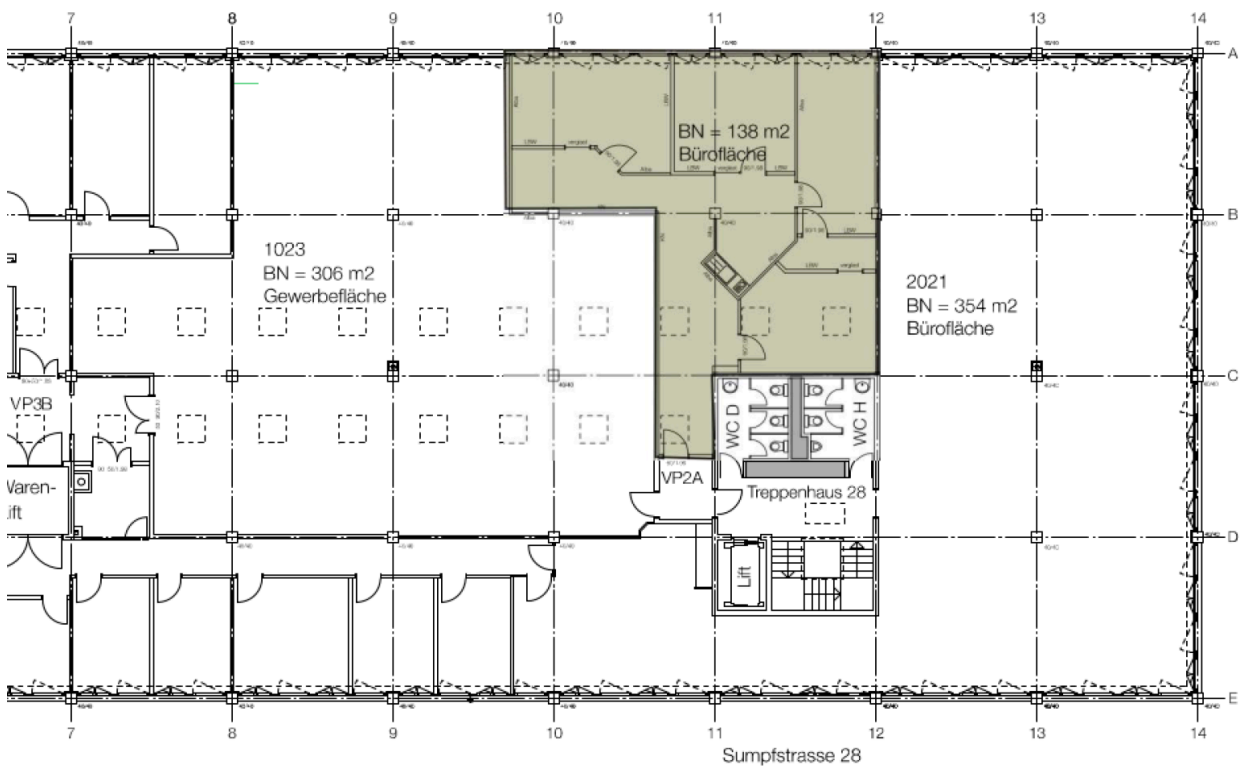


Küche



Sitzungszimmer

Layout plan



Contact

Cornelia Stalder
 Real Estate Manager
 +41 41 767 06 54
 cornelia.stalder@alfred-mueller.ch
 www.alfred-mueller.ch

Created on 22. February 2025