



Ampi spazi per lavorare in modo versatile - Centro Monda A Camorino

Rent | Commercial

Property description

Location	Ala Munda 43, 6528 Camorino (Ticino)
Availability	starting immediately
Type	Office / Commercial
Description	<p>Il centro commerciale/artigianale Monda A è situato nelle immediate vicinanze dello svincolo autostradale N2 (uscita Bellinzona Sud). Raggiungibile comodamente anche con i mezzi pubblici nonché con i mezzi privati. Inoltre è a disposizione una postazione di bike sharing per una mobilità più sostenibile.</p>
Advantages	<ul style="list-style-type: none">✓ Stabile attrattivo✓ Trasporti pubblici autopostali a 3 min.✓ Situato nelle immediate vicinanze dello svincolo autostradale✓ Snack Bar✓ Centro fitness a pochi passi✓ Bike sharing Mobility
Offer	<ul style="list-style-type: none">✓ 2° Piano✓ Superficie utile 190 m²✓ Parcheggio esterno disponibile

Property

Floor	2nd floor
Usable area	190 m ²

Price

Rental price	110.00 CHF/m ² /year	1742.00 CHF/month
Ancillary costs	14.00 CHF/m ² /year	222.00 CHF/month
Open slot		45.00 CHF/month

All prices without value added tax

Surroundings

Public transport	250 m
Highway access	500 m
Shopping	800 m
Catering service	55 m

Property/Equipment

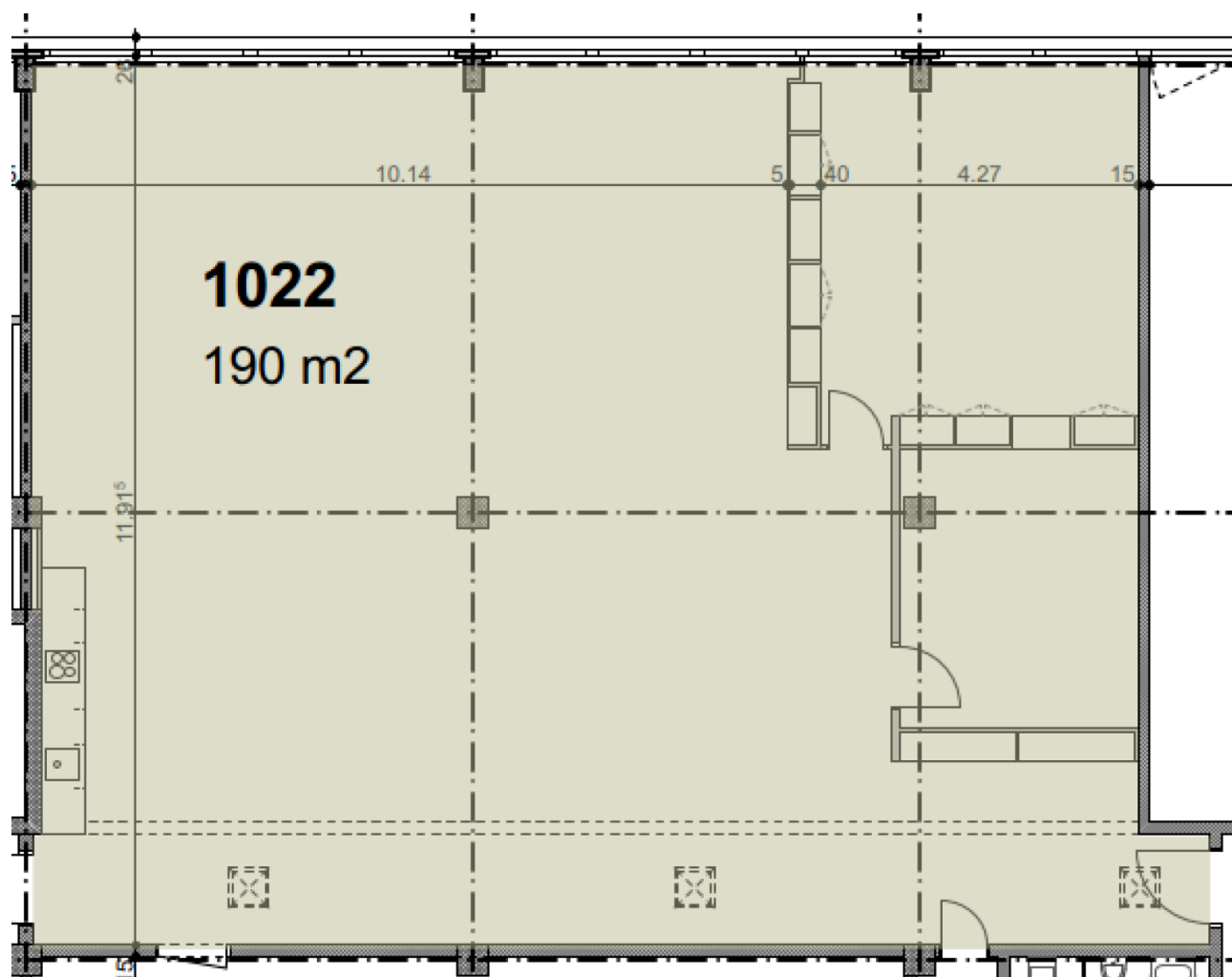
Extension

- ✓ Alimentazione elettrica, quadro secondario
- ✓ Punto luce e una presa
- ✓ Citofono / Linea TT
- ✓ Pavimento (piastrelle monocottura 33x33 cm)
- ✓ Acqua e scarico presenti nella superficie - cucina semplice presente
- ✓ Pareti divisorie interne in legno con armadi formanti due locali
- ✓ Pareti perimetrali in BKS - silico calcare grezze o tinteggiate di bianco
- ✓ Porta d'accesso alla superficie in metallo o legno
- ✓ Portata utile: 800 kg/m²

Building

- ✓ Anno di costruzione: 1996
- ✓ No. piani: 4
- ✓ Altezza locale: 2.99m
- ✓ Entrate principali con vani scale
- ✓ Ascensore persone/merci

Layout plan



Contact

Daniele Bisang

Real Estate Manager

+41 91 850 31 30

daniele.bisang@alfred-mueller.ch

www.alfred-mueller.ch