



Gewerbefläche an zentraler Lage - Bürofläche zu vermieten

Rent | Commercial

Property description

Location	Soodstrasse 53, 8134 Adliswil (Zurich)
Availability	ab sofort
Type	Commercial
Description	Gewerbefläche an zentraler Lage. Gut erschlossen und nur wenige Gehminuten von Einkaufsmöglichkeiten und Bahnstation entfernt.
Advantages	<ul style="list-style-type: none">✓ Nähe Bahnstation Sood-Oberleimbach✓ Wenige Gehminuten zu diversen Verpflegungsmöglichkeiten✓ Naherholungsgebiet in unmittelbarer Nähe
Offer	<ul style="list-style-type: none">✓ 1. Obergeschoss✓ Bruttanutzfläche 215 m²✓ Parkplätze können dazu gemietet werden (im Freien)✓ Mietzinse sind exkl. MWST

Property

Floor	1st floor
Usable area	215 m ²

Price

Rental price	156.00 CHF/m ² /year	2795.00 CHF/month
Ancillary costs	20.00 CHF/m ² /year	358.35 CHF/month
Open slot		60.00 CHF/month

All prices without value added tax

Surroundings

Public transport	100 m
------------------	-------

In der Industrie- und Gewerbezone Sood, nahe Bahnstation Sood-Oberleimbach der SZU und Verpflegungsmöglichkeiten

Property/Equipment

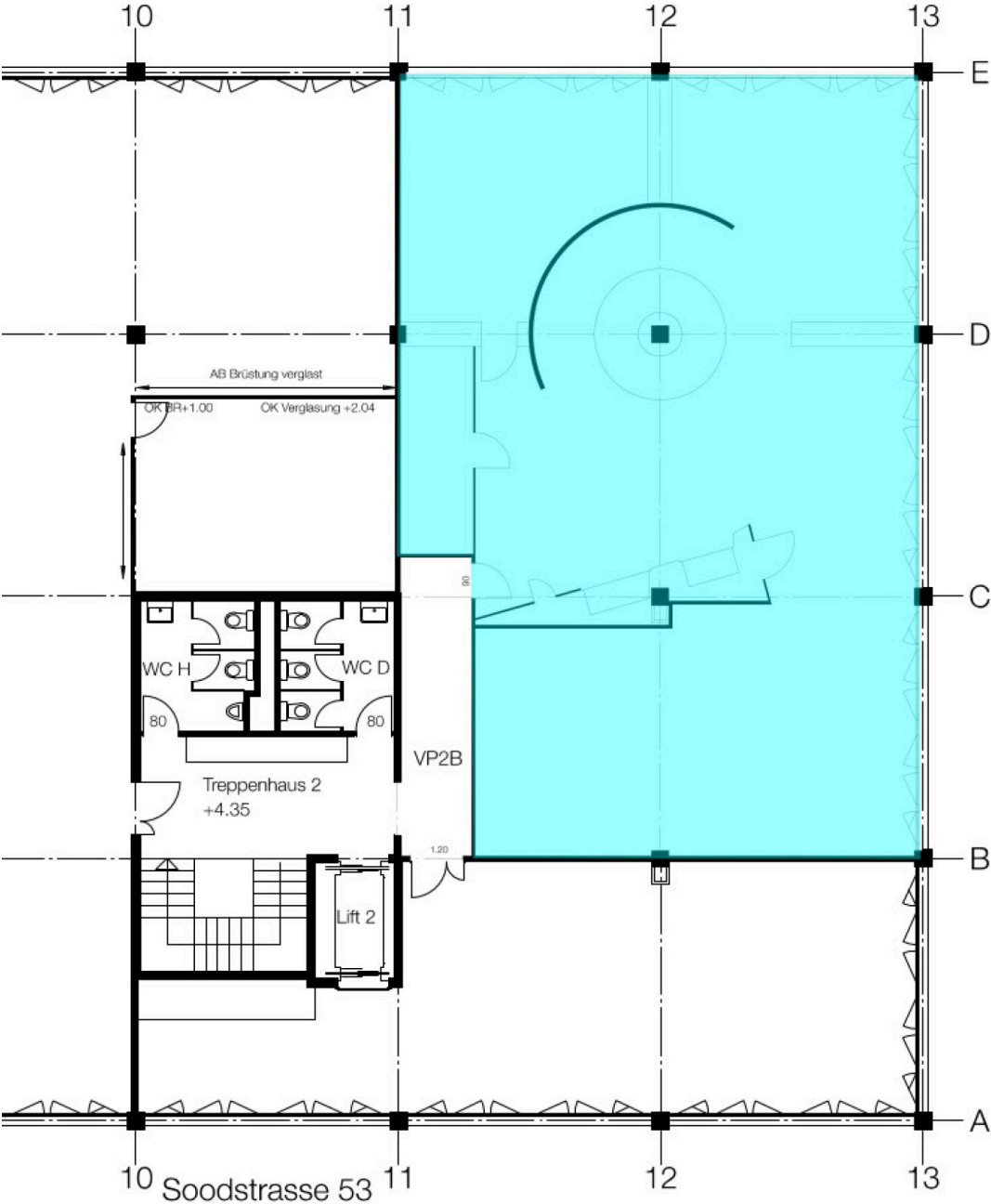
Extension	<ul style="list-style-type: none">✓ Maximale Bodenbelastung: 350kg/m²✓ Raumhöhe: 2.50 m✓ Teppich✓ Küche✓ Brüstungskanäle für EDV- und Telefon-Installationen vorhanden
Building	<ul style="list-style-type: none">✓ Baujahr: 1982✓ Letzte Sanierung: 2016✓ 4 Geschosse✓ Personenlift✓ Zentrale WC-Anlage D/H im Treppenhaus✓ Sportlerdusche im Untergeschoss

Images





Layout plan



Contact

Stéphanie Stocker

Junior Immobilienbewirtherin

+41 41 767 02 27

stephanie.stocker@alfred-mueller.ch

www.alfred-mueller.ch