



## Attraktive Bürofläche im Attikageschoss - Eigene Dachterrasse

Rent | Commercial

### Property description

<b>Location</b>	Sennweidstrasse 45, 6312 Steinhausen (Zug)
<b>Availability</b>	01.04.2024
<b>Type</b>	Office
<b>Description</b>	<p>Das Büro-/Gewerbegebäude befindet sich in unmittelbarer Nähe zum Autobahnanschluss sowie zu Bahn- und Bushaltestellen. Diverse Verpflegungsmöglichkeiten sowie das Einkaufszentrum Zugerland sind in kurzer Gehdistanz zu erreichen. Im Jahr 2023 wurden die Hauseingänge inkl. Treppenhäuser und WC-Anlagen saniert und verleihen dem Gebäude ein modernes Erscheinungsbild.</p>
<b>Advantages</b>	<ul style="list-style-type: none"><li>✓ Renovierte Treppenhäuser</li><li>✓ Gepflegtes und repräsentatives Gebäude</li><li>✓ Sehr viel Tageslicht</li><li>✓ Sportlerdusche im Untergeschoss</li><li>✓ Gute verkehrstechnische Erschliessung mit privaten und öffentlichen Verkehrsmitteln</li><li>✓ Mit der S5 in nur 40 Minuten am Zürich Hauptbahnhof - ohne Umsteigen</li><li>✓ Bushaltestelle "Sennweid" gleich um die Ecke</li></ul>

## Offer

- ✓ 289 m<sup>2</sup> helle Bürofläche im Attikageschoss
- ✓ Parkplätze in Autoeinstellhalle und im Freien
- ✓ Allenfalls Parkplatz im Freien mit Elektroladestation

## Property

Floor	3rd floor
Usable area	289 m <sup>2</sup>

## Price

Rental price	185.00 CHF/m <sup>2</sup> /year	4455.40 CHF/month
Ancillary costs	22.00 CHF/m <sup>2</sup> /year	529.85 CHF/month
Underground slot		150.00 CHF/month
Open slot		75.00 CHF/month

## Surroundings

Public transport	50 m
Highway access	1900 m
Catering service	500 m

- ✓ Bushaltestelle direkt um die Ecke
- ✓ Zirka 2 km zum Autobahnanschluss Zug/Steinhausen
- ✓ Bahnhof Steinhausen und Einkaufszentrum Zugerland in wenigen Gehminuten erreichbar
- ✓ Velo- und Spazierwege zum Dorfkern Steinhausen und nach Cham/Zug führen unmittelbar am Gebäude vorbei

## Property/Equipment

### Extension

- ✓ Mietfläche im Grundausbau mit bestehendem Innenausbau
- ✓ 7 Büroräume, Empfang, Büroküche, Sitzung, Archiv, Dusche/WC
- ✓ diverse Oblichter
- ✓ Lager/Archivräume
- ✓ Büroküche

### Building

- ✓ Baujahr: 1993
  - ✓ Renovationsjahr Treppenhäuser: 2023
  - ✓ Anzahl Geschosse: 4
  - ✓ Raumhöhe: 2.79 m
  - ✓ Personenlift
  - ✓ Zentrale WC-Anlagen Damen und Herren getrennt
  - ✓ Sportlerdusche zur Mitbenützung
- 
- ✓ Baujahr: 1993
  - ✓ 3 Geschosse
  - ✓ Personenlift
  - ✓ Zentrale WC-Anlagen

## Images



Eingangsbereich



Empfangsbereich / Zugang Terrasse



Bürofläche



Bürofläche 2



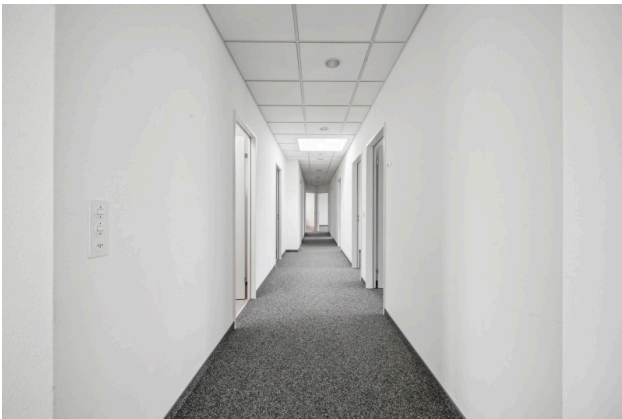
Bürofläche 4



Sitzungszimmer



Sitzungszimmer



Korridor



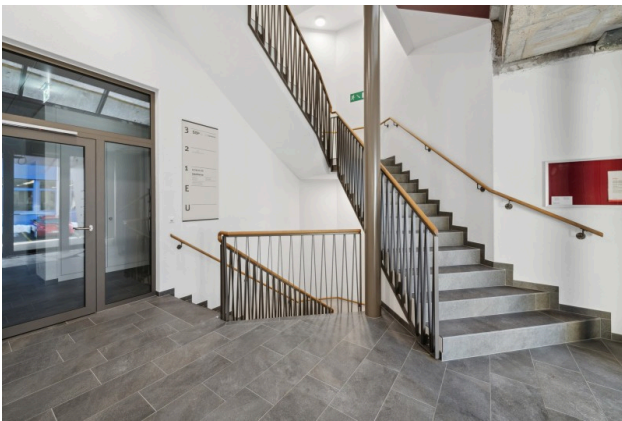
Küche / Aufenthaltsbereich



Dusche / Toilette



Archiv / Lager



Modernisiertes Treppenhaus

# Layout plan



## Contact

René Bieri  
Project Manager Rentals  
+41 41 767 04 51  
[rene.bieri@alfred-mueller.ch](mailto:rene.bieri@alfred-mueller.ch)  
[www.alfred-mueller.ch](http://www.alfred-mueller.ch)