



Pilatushof Kriens - Einladende Bürofläche mit optimaler Anbindung

Rent | Commercial

Property description

Location	Grabenhofstrasse 6, 6010 Kriens (Lucerne)
Availability	starting immediately
Type	Office
Description	Das Geschäftshaus Pilatushof befindet sich verkehrstechnisch an äusserst hervorragender Lage. Der Autobahnanschluss ist wenige Meter entfernt und öffentliche Verkehrsmittel halten unmittelbar vor dem Gebäude. Die repräsentativen Räumlichkeiten sind der ideale Standort für Ihr Unternehmen.
Advantages	<ul style="list-style-type: none">✓ Moderner Innenausbau✓ Praktischer Grundriss
Offer	<ul style="list-style-type: none">✓ 3. Obergeschoss✓ Nutzfläche 129 m²✓ Lagerfläche im Untergeschoss 19.5 m²✓ Lagerfläche im 3. Obergeschoss 5 m² (optional)✓ Parkplätze in der Autoeinstellhalle

Property

Floor	3rd floor
Usable area	129 m ²

Price

Rental price	189.00 CHF/m ² /year	2032.00 CHF/month
Ancillary costs	24.15 CHF/m ² /year	260.00 CHF/month
Storage space, price	80.00 CHF/m ² /year	130.00 CHF/month
Storage space, common charges	8.00 CHF/m ² /year	13.00 CHF/month
Underground slot		145.00 CHF/month

All prices without value added tax

Surroundings

Public transport	50 m
Shopping	250 m
Highway access	750 m

Property/Equipment

Extension

Grundausbau:

- ✓ Maximale Bodenbelastung: 750 kg/m² im 3. Obergeschoss
- ✓ Maximale Bodenbelastung: 500 kg/m² im 1. Untergeschoss
- ✓ Holz-Metallfenster
- ✓ Verbundraffstoren aus Aluminium mit Elektroantrieb

Innenausbau bestehend:

- ✓ Böden: Hartbetonbelag
- ✓ Wände: Interne Trennwände aus verglasten Elementen
- ✓ Decken: Zum Teil Deckenelemente mit integrierten Deckenleuchten
- ✓ Kleinküche mit Lavabo, Geschirrspüler und Kühlschrank

Building

- ✓ Baujahr: 2007
- ✓ Anzahl Geschosse: 4

- ✓ Personenlift
- ✓ Warenlift
- ✓ Verladerampe
- ✓ Zentrale WC-Anlagen Damen/Herren getrennt im Treppenhaus

Images



Entrée



Meetingräume



Sitzungszimmer



Teeküche

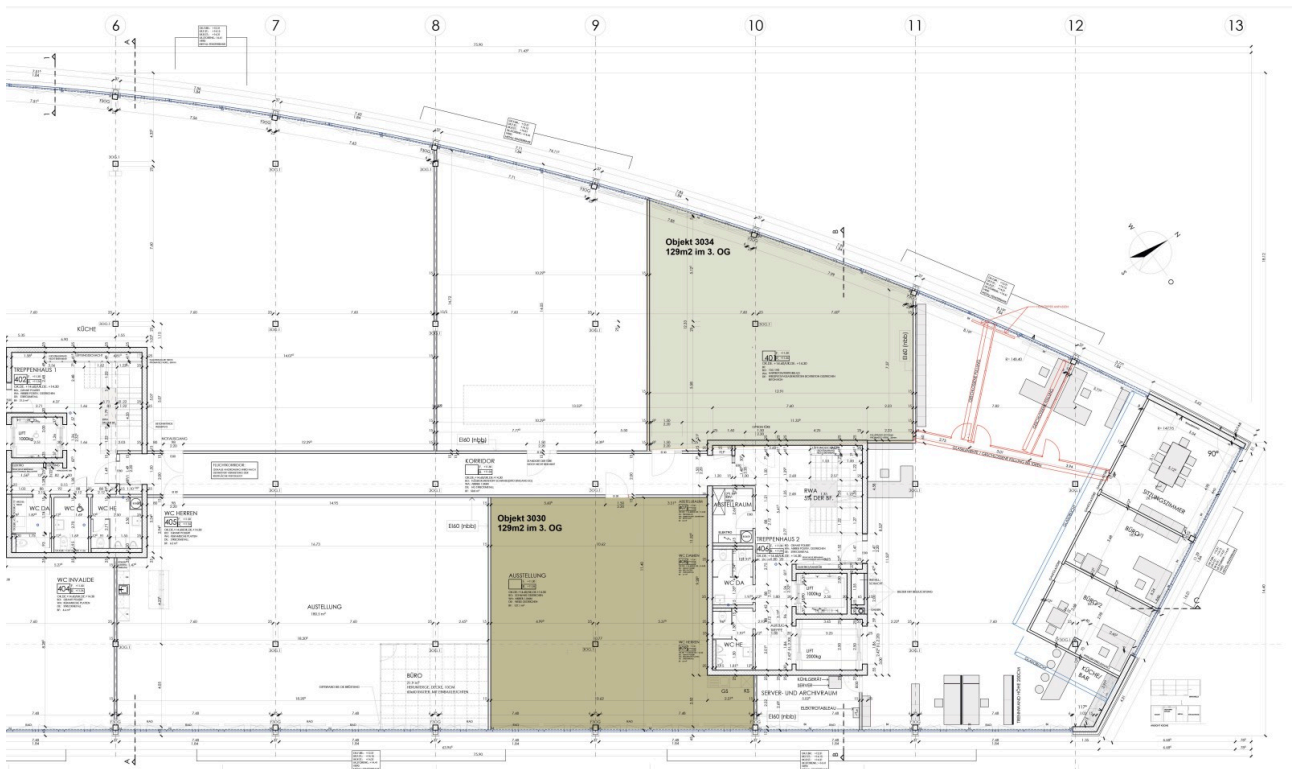


Lager



Sitzungszimmer

Layout plan



Contact

Cornelia Stalder
Real Estate Manager
+41 41 767 06 54
cornelia.stalder@alfred-mueller.ch
www.alfred-mueller.ch