



Pilatushof Kriens - Vielfältig nutzbare Geschäftsfläche klimatisiert

Rent | Commercial

Property description

Location	Grabenhofstrasse 6, 6010 Kriens (Lucerne)
Availability	starting immediately
Type	Office
Description	Das Geschäftshaus Pilatushof befindet sich verkehrstechnisch an äusserst hervorragender Lage. Der Autobahnanschluss ist wenige Meter entfernt und öffentliche Verkehrsmittel halten unmittelbar vor dem Gebäude. Die repräsentativen Räumlichkeiten sind der ideale Standort für Ihr Unternehmen.
Advantages	<ul style="list-style-type: none">✓ Bestehender Innenausbau mit Tee-Küche✓ Praktischer Grundriss
Offer	<ul style="list-style-type: none">✓ 3. Obergeschoss✓ Nutzfläche 129 m²✓ Lagerfläche im 3. Obergeschoss 5 m²✓ Lagerfläche im 1. Untergeschoss 19.5 m² (optional)✓ Parkplätze in der Autoeinstellhalle

Property

Floor	3rd floor
Usable area	129 m ²

Price

Rental price	198.00 CHF/m ² /year	2129.00 CHF/month
Ancillary costs	24.15 CHF/m ² /year	260.00 CHF/month
Storage space, price	110.00 CHF/m ² /year	45.85 CHF/month
Storage space, common charges	8.00 CHF/m ² /year	3.35 CHF/month
Underground slot		145.00 CHF/month

All prices without value added tax

Surroundings

Public transport	50 m
Shopping	250 m
Highway access	750 m

Property/Equipment

Extension

Grundausbau:

- ✓ Maximale Bodenbelastung: 750 kg/m² im 3. Obergeschoss
- ✓ Maximale Bodenbelastung: 500 kg/m² im 1. Untergeschoss
- ✓ Holz-Metallfenster
- ✓ Verbundraffstoren mit Elektroantrieb bei allen Fenstern

Innenausbau bestehend:

- ✓ Teppichböden
- ✓ Interne Trennwände weiss, separater Raum mit einseitiger Glastrennwand
- ✓ Schallabsorbierende Deckenelemente, Deckenleuchte mit Bewegungsmeldern
- ✓ Klimageräte bei Küche sowie im Eingangsbereich
- ✓ Einfrontenküche mit Lavabo, Geschirrspüler und Kühlschrank

Building

- ✓ Baujahr: 2007
- ✓ Anzahl Geschosse: 4

- ✓ Personenlift
- ✓ Warenlift
- ✓ Verladerampe
- ✓ Zentrale WC-Anlagen Damen/Herren getrennt im Treppenhaus

Images



Grossraumbüro mit Blick auf Garderobe, Teeküche und Sitzungszimmer

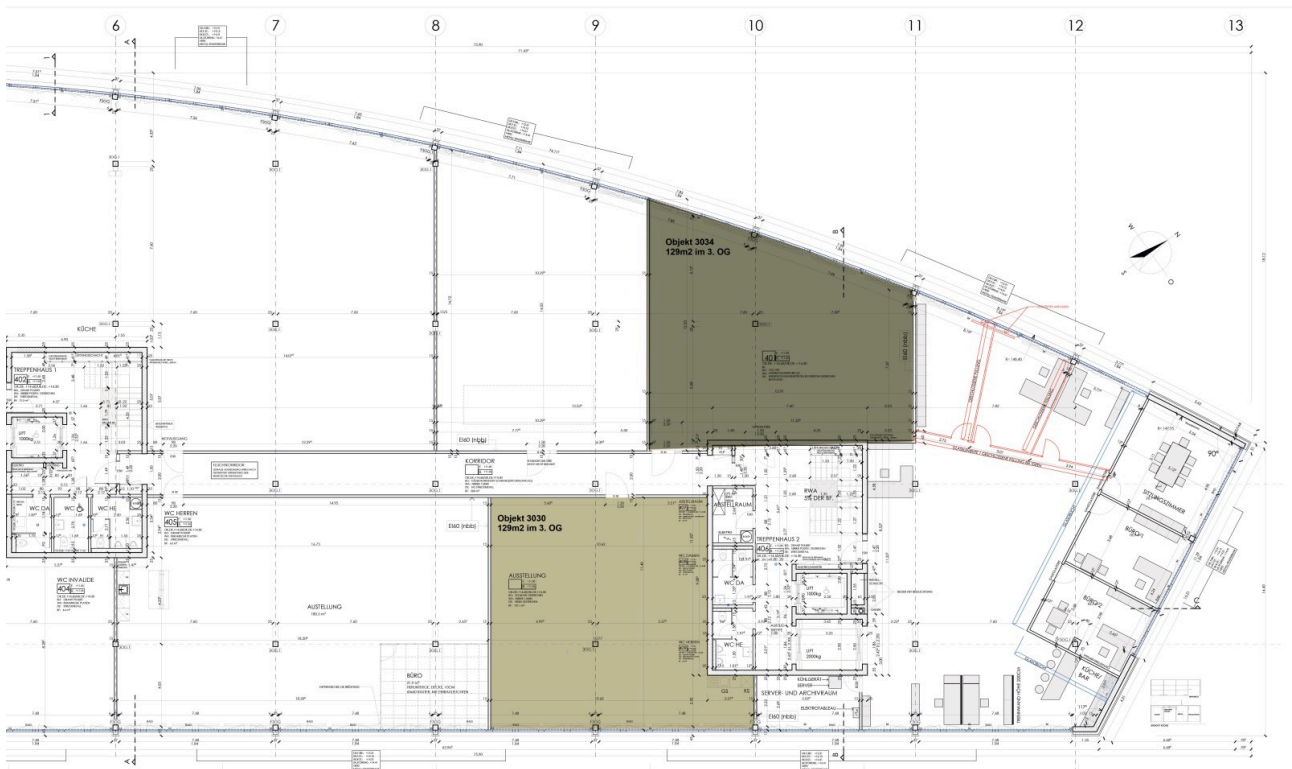


Grossraumbüro



Teeküche

Layout plan



Contact

Cornelia Stalder
Real Estate Manager
+41 41 767 06 54
cornelia.stalder@alfred-mueller.ch
www.alfred-mueller.ch