



## Neugut Dübendorf - Ihr Firmensitz in der Agglomeration Zürich

Rent | Commercial

### Property description

<b>Location</b>	Neugutstrasse 52/54, 8600 Dübendorf (Zurich)
<b>Availability</b>	sofort
<b>Type</b>	Office / Commercial
<b>Description</b>	<p>Das repräsentative Geschäftshaus Neugut in Dübendorf ist verkehrstechnisch zwischen den Bahnhöfen Stettbach und Dübendorf hervorragend gelegen. Die Distanz zum Autobahnanschluss auf die A1 beträgt lediglich drei Autominuten. Zudem befindet sich die S-Bahn Haltestelle Dübendorf Giessen in unmittelbarer Umgebung. Der Standort Dübendorf zeichnet sich ausserdem durch die Nähe zur Stadt Zürich und zum Flughafen Kloten aus.</p>
<b>Advantages</b>	<ul style="list-style-type: none"><li>✓ Ausgebaute Bürofläche</li><li>✓ Vorteilhaft gelegener Standort</li><li>✓ Teilweise Doppelböden</li></ul>
<b>Offer</b>	<ul style="list-style-type: none"><li>✓ 4. Obergeschoss</li><li>✓ Nutzfläche 190 m<sup>2</sup></li><li>✓ Parkplätze im Freien verfügbar</li></ul>

## Property

Floor	4th floor
Usable area	190 m <sup>2</sup>

## Price

Rental price	130.00 CHF/m <sup>2</sup> /year	2058.35 CHF/month
Ancillary costs	20.00 CHF/m <sup>2</sup> /year	316.65 CHF/month
Open slot		60.00 CHF/month

All prices without value added tax

## Surroundings

Public transport	400 m
Highway access	900 m
Shopping	350 m

- ✓ Öffentlicher Verkehr 400 m
- ✓ Autobahnanschluss 900 m
- ✓ Einkaufen 350 m

## Property/Equipment

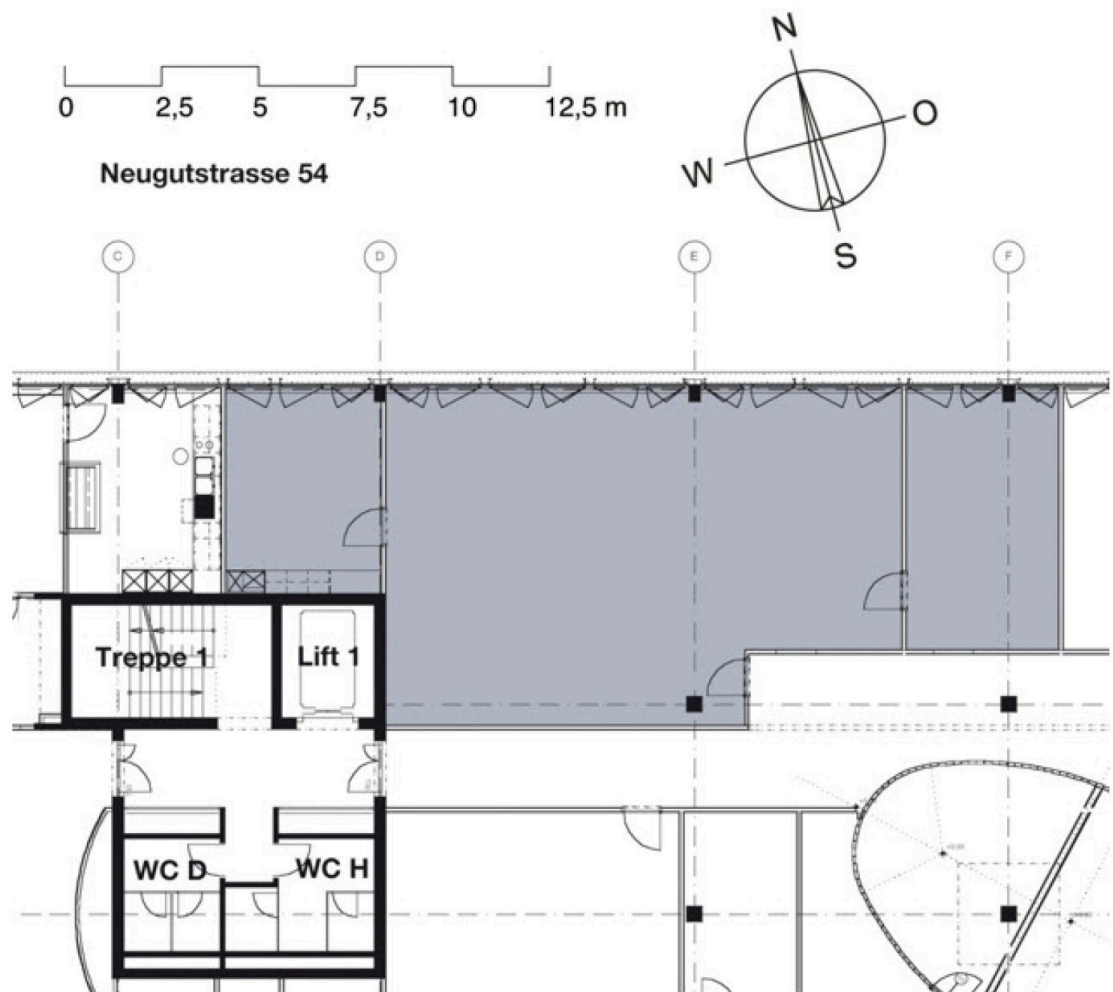
Extension	<ul style="list-style-type: none"><li>✓ Alupaneeldecke mit eingebauten Leuchten</li><li>✓ Böden mit Kugelgarnteppich oder PVC-Belag</li><li>✓ Kleinküche mit Warm- und Kaltwasseranschluss</li><li>✓ Brüstungs- und Bodenkanäle erschlossen</li></ul>
Building	<ul style="list-style-type: none"><li>✓ Baujahr: 1994</li><li>✓ Anzahl Geschosse: 7</li></ul>

Images





## Layout plan



Grundriss

## Contact

Stefan Rolli  
Team Leader Real Estate Management  
+41 41 767 02 45  
stefan.rolli@alfred-mueller.ch  
www.alfred-mueller.ch