



Laden- oder Dienstleistungsfläche an idealer Verkehrslage

Rent | Commercial

Property description

Location	Nidfeldstrasse 12, 6010 Kriens (Lucerne)
Availability	01.04.2025
Type	Commercial / Shop
Description	<p>Der überschaubare Fachmarkt Mattenhof liegt im östlichen Teil von Kriens. Den Autobahnanschluss A2 und den Bahnhof Kriens Mattenhof mit Verbindungen nach Luzern erreicht man innert weniger Minuten.</p> <p>Die Flächen im 1. Obergeschoss sind über Personenaufzüge und Treppen erschlossen und eignen sich besonders gut für Laden- oder Dienstleistungsgeschäfte.</p>
Advantages	<ul style="list-style-type: none">✓ Fläche im Grundausbau✓ Kundenparkplätze zur Mitbenützung✓ E-Ladestationen
Offer	<ul style="list-style-type: none">✓ 1. Obergeschoss✓ Nutzfläche 144m²✓ Zusätzliche Lagerfläche 108m² im Untergeschoss (optional)✓ Parkplätze in der Autoeinstellhalle

Property

Floor	1st floor
Usable area	144 m ²

Price

Rental price	146.80 CHF/m ² /year	1761.60 CHF/month
Ancillary costs	35.00 CHF/m ² /year	420.00 CHF/month
Storage space, price	49.05 CHF/m ² /year	441.65 CHF/month
Underground slot		160.00 CHF/month

Surroundings

Highway access	1500 m
Public transport	120 m
Shopping	20 m
Catering service	60 m

Property/Equipment

Extension

- ✓ Maximale Bodenbelastung: 750 kg/m²
- ✓ Raumhöhe: 3.39 m
- ✓ Grundbelüftung vorhanden
- ✓ Brandmelde- und Sprinkleranlage

Innenausbau:

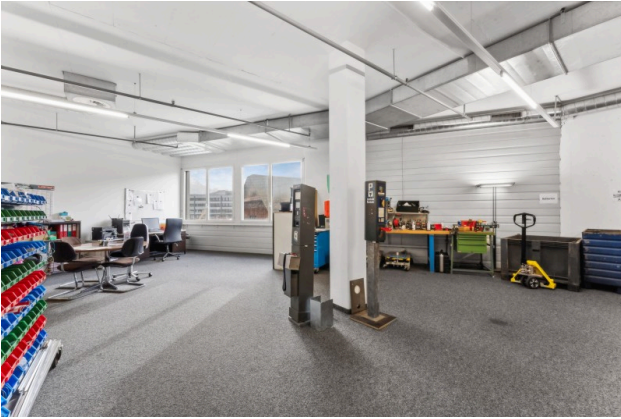
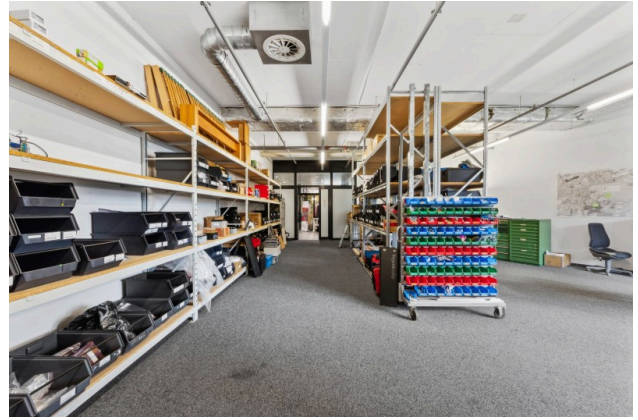
- ✓ Boden: Kugelgarn
- ✓ Wände/Decken: roh, weiss gestrichen
- ✓ Elektroanlagen: Komplette Erschliessung ab Hauptverteilung

Building

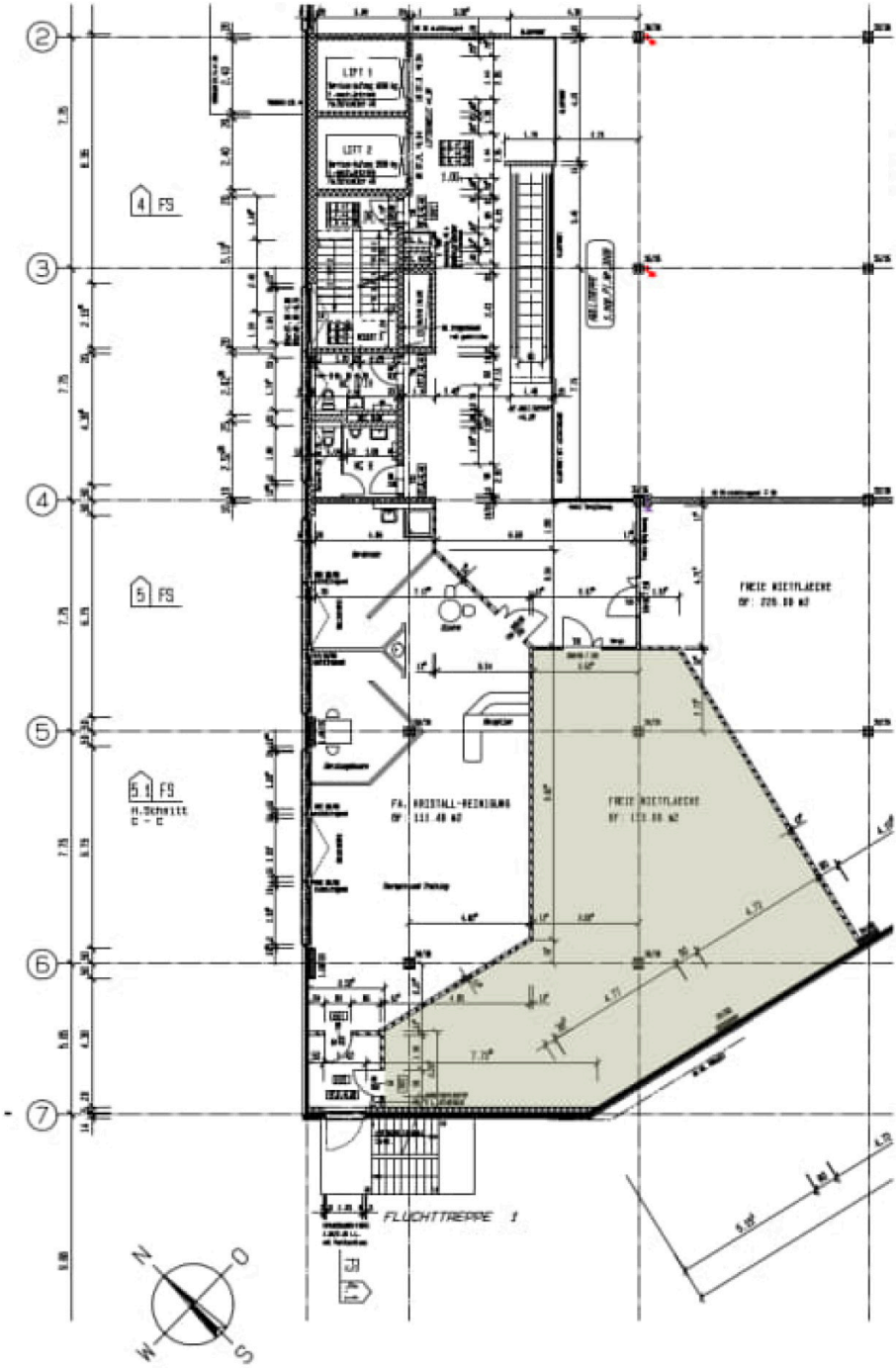
- ✓ Baujahr: 1999
- ✓ Anzahl Geschosse: 4
- ✓ 2 Personenaufzüge (Unter- bis Obergeschoss, Nutzlasten 1600 kg, Kabinengrösse 1.40 / 2.40 m)
- ✓ Zentrale WC-Anlagen im 1. Obergeschoss für Mitarbeitende und Kunden
- ✓ Elektro-Ladestationen

Images





Layout plan



Contact

Cornelia Stalder

Real Estate Manager

+41 41 767 06 54

cornelia.stalder@alfred-mueller.ch

www.alfred-mueller.ch