



Gewerbe und Büro mit Treppenverbindung - Kaufen statt Mieten

Buy | Commercial

Property description

Location	Stegmattstrasse 3, 6033 Buchrain (Lucerne)
Availability	starting immediately
Type	Commercial / Office
Description	<p>An gut sichtbarer Lage an der Hauptzufahrtsstrasse nach Buchrain realisiert die Alfred Müller AG zwei moderne Geschäftshäuser. Die beiden Gebäude umfassen auf drei beziehungsweise vier Etagen rund 6 600 m² Gewerbe- und Büroflächen, welche im Stockwerkeigentum veräussert werden.</p> <p>Aussen überzeugen die Gebäude durch eine markante, raumbildende Architektur mit hohem Identifikationscharakter, innen durch grosszügige, frei unterteilbare Gewerbe- und Büroflächen mit umfassendem Grundausbau wie WC-Anlagen, Duschen, Lüftung und Kälte. Die flexiblen Flächenangebote eignen sich für Büro-, und ruhige Gewerbetätigkeiten von inhaber- oder eigentümergeführten Unternehmen aus verschiedensten Branchen und unterschiedlicher Grösse, die viel Wert auf ein qualitativ hochwertiges Produkt legen. Die eigene Stockwerkeinheit wird nach Ihren individuellen Wünschen geplant und ausgebaut.</p>

Advantages

- ✓ Gute Verkehrsanbindung und Erreichbarkeit der Wirtschaftszentren Luzern, Zug und Zürich
- ✓ Moderne, zeitgemässe Architektur mit grossen Fensterfronten
- ✓ Neubau mit grosszügigen, frei unterteilbaren Flächen, die nach Ihren Wünschen ausgebaut werden
- ✓ Umfassender Grundausbau mit WC-Anlagen, Duschen, Lüftung und Kälte
- ✓ Exklusive Terrasse im 1. Obergeschoss und begrünte Aussenräume mit Picknicktischen zur Mitbenützung
- ✓ Umweltfreundliche Photovoltaikanlage zur regenerativen Stromerzeugung
- ✓ CO2-neutrale Energie- und Wärmeversorgung
- ✓ Sportlerduschen zur Mitbenützung

Offer

- ✓ 1 393 m² Büro- und Gewerbefläche Nr. 35.2 (655 m² im Erdgeschoss) / Nr. 35.15 (738 m² im 1. Obergeschoss) im Grundausbau, Gebäude 3
- ✓ 222 m² exklusive Terrasse im 1. Obergeschoss
- ✓ 88 m² Lagerfläche Nr. 35.1/35.2/35.5/35.10 im Untergeschoss
- ✓ 24 Parkplätze in der Einstellhalle im Untergeschoss ab CHF 38 000.00
- ✓ 8 Parkplätze im Freien
- ✓ 4 Besucher-Parkplätze im Freien
- ✓ Stockwerkeigentum Erstbezug

Property

Floor

Ground Floor

Usable area

1393 m²

Price

Purchase price

5 112 310.00 CHF

Storage space, price

155 200.00 CHF

Underground slot

38 000.00 CHF

Open slot

22 000.00 CHF

All prices without value added tax

Surroundings

- ✓ Zum Autobahnanschluss A14 sind es 400 m
- ✓ Bushaltestelle Reussbrücke direkt vor der Tür
- ✓ Diverse Einkaufs- und Verpflegungsmöglichkeiten in der Umgebung
- ✓ Begrünte Aussenräume mit diversen Picknicktischen am Reusskanal

Property/Equipment

Extension

- ✓ Flächen im Grundausbau (Lüftung und Kälte bis ins Geschoss geführt)
- ✓ Käuferspezifischer Innenausbau bis schlüsselfertige Übergabe durch Projektmanagement Alfred Müller AG
- ✓ Maximale Bodenbelastung: 1 000 kg/m² im EG und 1. OG, 500 kg/m² im 2. und 3. OG
- ✓ Raumhöhe roh: 3.95 m im EG, 3.41 m im 1. OG, 3.05 m im 2./3. OG

Building

- ✓ Baujahr: 2024
- ✓ Anzahl Geschosse: 4
- ✓ Personenlift pro Treppenhaus
- ✓ Glasfaseranschluss Swisscom und/oder CKW
- ✓ Zentrale Wärmeerzeugung mittels Fernwärme aus der KVA Perlen, Heizwände entlang der Fensterfronten zur Wärmeverteilung
- ✓ Photovoltaikanlage zur Stromproduktion für den Eigenverbrauch
- ✓ Besucher-Parkplätze

Images



Kreuzung Dorf-, Hauptstrasse in Richtung Dorfzentrum Buchrain



Vom Dorfzentrum Buchrain kommend mit
Einfahrt Stegmattstrasse (Gebäude 1 im
Vordergrund)



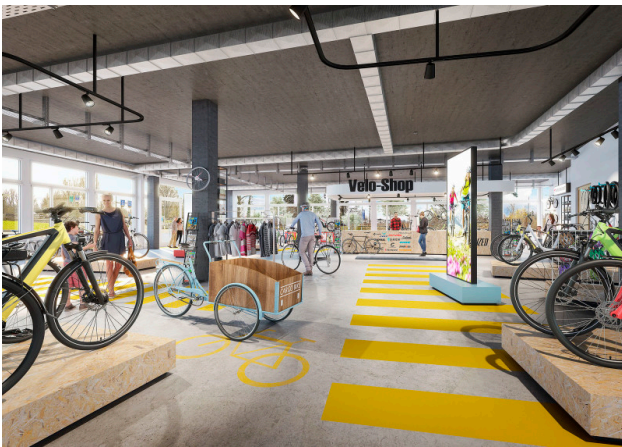
Hochwertige Glas-, Metallfassade mit
Sektional-Einfahrtstoren im EG



Rückseite der Gebäude 1, 3, 5 mit Pilatusblick



Exklusive, begrünte Terrasse 1. Obergeschoss
(Gebäude 3/5)



Ruhiges Gewerbe, Ausstellung, Labor, Praxis?
Individueller Käuferausbau machts möglich!



Ausbaubeispiel Büro 1.4.2 im 1. OG (Gebäude 1)

Contact

Bruno Zurfluh
Real Estate Consultant
+41 41 767 02 44
bruno.zurfluh@alfred-mueller.ch
www.alfred-mueller.ch