



## Spazio commerciale in posizione starategica - Centro Carvina A, Taverne

Rent | Commercial

### Property description

<b>Location</b>	Via Carvina 1, 6807 Taverne (Ticino)
<b>Availability</b>	starting immediately
<b>Type</b>	Office
<b>Description</b>	IL Centro " Carvina" è situato nelle immediate vicinanze dell'asse autostradale N2, e dista 4 km dall'uscita Lugano-Nord.
<b>Advantages</b>	<ul style="list-style-type: none"><li>✓ Immediate vicinanze dell'autostrada N2</li><li>✓ 4 km dall'uscita autostrada Lugano Nord</li><li>✓ Moderno stabile commerciale multifunzionale</li><li>✓ 10 min dalla Stazione FFS di Taverne-Torricella</li><li>✓ Snack-Bar</li></ul>
<b>Offer</b>	<ul style="list-style-type: none"><li>✓ 1° Piano superiore</li><li>✓ Superficie utile 140 m<sup>2</sup></li><li>✓ Parcheggio esterno disponibile</li></ul>

## Property

Floor	1st floor
Usable area	140 m <sup>2</sup>

## Price

Rental price	120.00 CHF/m <sup>2</sup> /year	1400.00 CHF/month
Ancillary costs	14.00 CHF/m <sup>2</sup> /year	163.30 CHF/month
Open slot		45.00 CHF/month

All prices without value added tax

## Surroundings

Public transport	700 m
Shopping	50 m
Highway access	4000 m

- ✓ Trasporti pubblici 100 m
- ✓ Autostrada 4000 m
- ✓ Negozi 50 m
- ✓ Stazione FFS Taverne-Torricella 700m

## Property/Equipment

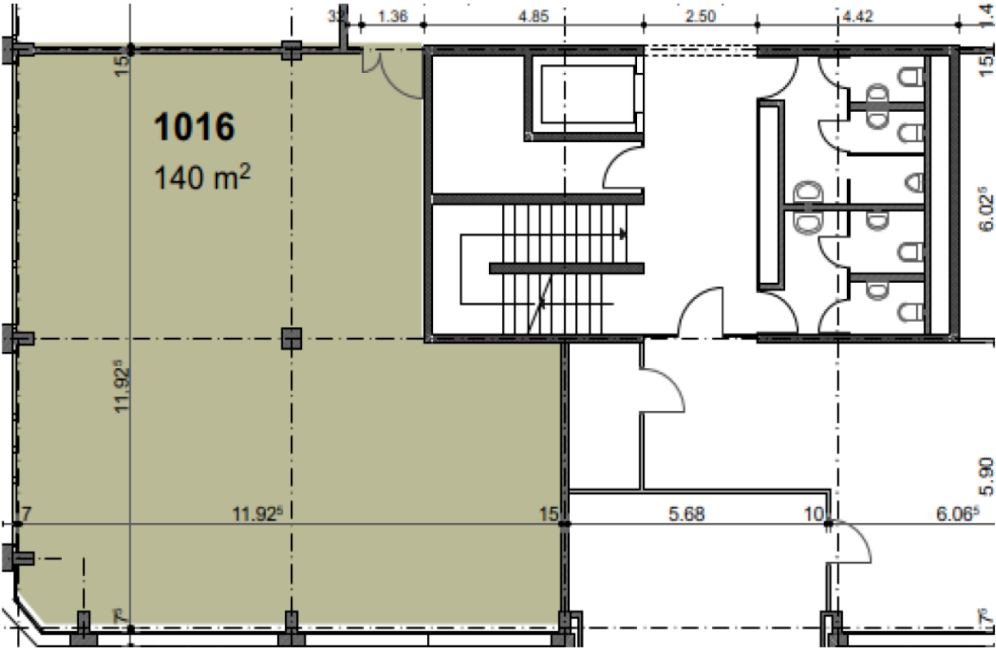
### Extension

- ✓ Pareti e plafone tinteggiati alla dispersione
- ✓ Pavimento linoleum
- ✓ Impianto elettrico: alimentazione + quadro secondario, lampade fluorescenti a soffitto, interruttori
- ✓ Separazioni interne in cartongesso

### Building

- ✓ Anno costruzione: 1991
- ✓ No. Piani: 4
- ✓ Altezza locale: 2.98m
- ✓ Montacarichi (Massimo carico, 2'500.00kg)
- ✓ Rampa di accesso

Layout plan



## Contact

Daniele Bisang

Real Estate Manager

+41 91 850 31 30

[daniele.bisang@alfred-mueller.ch](mailto:daniele.bisang@alfred-mueller.ch)

[www.alfred-mueller.ch](http://www.alfred-mueller.ch)