



## Blegistrasse 9, Baar - Einzelbüro mit Gemeinschaftsküche

Rent | Commercial

### Property description

<b>Location</b>	Blegistrasse 9, 6340 Baar (Zug)
<b>Availability</b>	01.04.2025 oder nach Vereinbarung
<b>Type</b>	Office
<b>Description</b>	<p>Die Büroräumlichkeiten an der Blegistrasse in Baar sind verkehrstechnisch perfekt erschlossen und flexibel nutzbar.</p> <p>Idealbüros eignen sich für Jungunternehmen und Kleinunternehmen mit einer geringen Mitarbeiterzahl.</p>
<b>Advantages</b>	<ul style="list-style-type: none"><li>✓ Bezugsbereit - keine Ausbaurkosten - sofort einziehen</li><li>✓ Benützung der gemeinsamen Teeküche inkl. begehbarem Innenhof</li><li>✓ Belüftete und klimatisierte Räumlichkeiten</li><li>✓ Alle Kosten im Griff, dank monatlichem Fixbetrag (Miete inkl. Nebenkosten)</li><li>✓ Verkehrstechnisch optimale Lage für Verbindungen in alle Richtungen</li></ul>
<b>Offer</b>	<ul style="list-style-type: none"><li>✓ 1. Obergeschoss</li><li>✓ Nutzfläche 64 m<sup>2</sup></li><li>✓ 1 Parkplatz im Freien</li></ul>

## Property

Floor	1st floor
Usable area	64 m <sup>2</sup>

## Price

Rental price	1350.00 CHF/month
Open slot	65.00 CHF/month

All prices without value added tax

## Surroundings

Public transport	200 m
Highway access	2000 m

- ✓ Bei der Bus-Haltestelle Pfaffentobel
- ✓ 2 km zum Autobahn-Anschluss Sihlbrugg
- ✓ Wenige Gehminuten zu diversen Verpflegungsmöglichkeiten

## Property/Equipment

Extension	<b>Bestehender Innenausbau</b> <ul style="list-style-type: none"><li>✓ Fläche mit praktischem Teppich-Doppelboden</li><li>✓ Abgehängte Decke</li><li>✓ Raum belüftet und klimatisiert</li><li>✓ Nutzlast 1. Obergeschoss 1000 kg/m<sup>2</sup></li></ul>
Building	<ul style="list-style-type: none"><li>✓ Baujahr: 2001</li><li>✓ Treppenhaus mit Personen- und Warenlift</li><li>✓ Toiletten Damen/Herren getrennt im Treppenhaus</li><li>✓ Zentralheizung, Heizwand entlang der Fensterfront</li></ul>

## Images



Haupteingang Blegistrasse 9

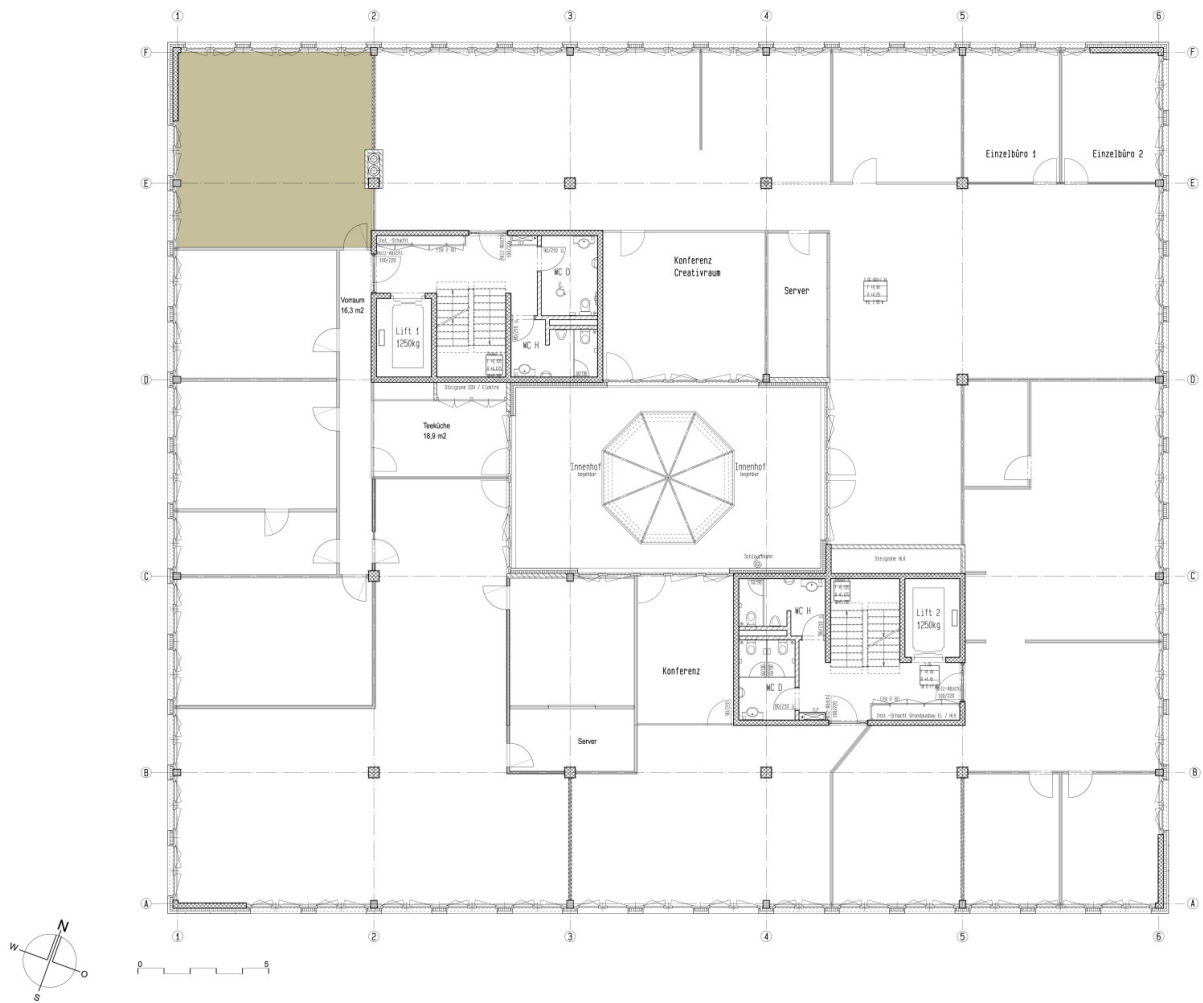


Teeküche



Innenansicht Einzelbüro Nr. 1

# Layout plan



Grundriss Einzelbüro Nr. 1 64m<sup>2</sup>

## Contact

Tanja Limacher  
Team Leader Real Estate Management  
+41 41 767 02 97  
tanja.limacher@alfred-mueller.ch  
www.alfred-mueller.ch