



Helle und moderne Bürofläche an gut erschlossener Lage

Rent | Commercial

Property description

Location	Blegistrasse 9, 6340 Baar (Zug)
Availability	01.12.2024 oder nach Vereinbarung
Type	Office
Description	Die Räumlichkeiten an der Blegistrasse 7/9 in Baar (Sihlbrugg) sind verkehrstechnisch perfekt erschlossen. Die Autobahn Richtung Zug, Zürich und Luzern ist nur wenige Fahrminuten entfernt und auch andere Regionen sind via Hirzel gut erreichbar.
Advantages	<ul style="list-style-type: none">✓ Überhohe Räume✓ Belüftete und klimatisierte Räumlichkeiten✓ Verkehrstechnisch optimale Lage für Verbindungen in alle Richtungen
Offer	<ul style="list-style-type: none">✓ Erdgeschoss✓ Nutzfläche 155 m²✓ 2 Parkplätze in der Autoeinstellhalle✓ 3 Parkplätze im Freien✓ Weitere Parkplätze in Gehdistanz verfügbar

Property

Floor	Ground Floor
Usable area	155 m ²

Price

Rental price	200.00 CHF/m ² /year	2583.35 CHF/month
Ancillary costs	40.00 CHF/m ² /year	517.00 CHF/month
Underground slot		150.00 CHF/month
Open slot		65.00 CHF/month

All prices without value added tax

Surroundings

- ✓ Bei der Bus-Haltestelle Pfaffentobel
- ✓ 2 km zum Autobahn-Anschluss Sihlbrugg
- ✓ Wenige Gehminuten zu diversen Verpflegungsmöglichkeiten

Property/Equipment

Extension

Grundausbau

- ✓ Nutzlast Erdgeschoss 1000 kg/m²
- ✓ Zentralheizung, Heizwände entlang der Fensterfronten

Bestehender Innenausbau

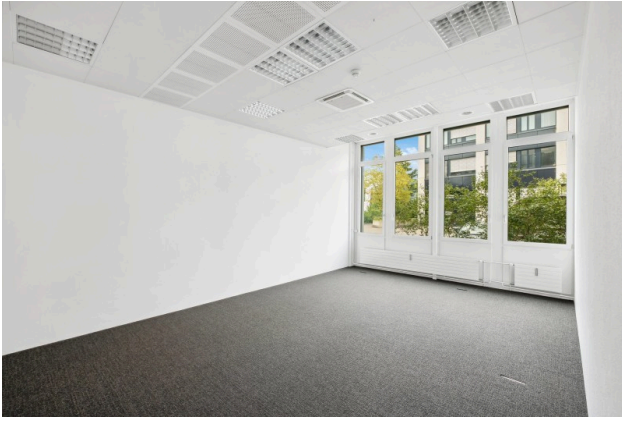
- ✓ Ganze Fläche mit praktischem Teppich-Doppelboden
- ✓ Interne Trennwände sowie interne Türen
- ✓ Abgehängte Decke mit teilweise Einbauleuchten
- ✓ Räume belüftet und klimatisiert

Building

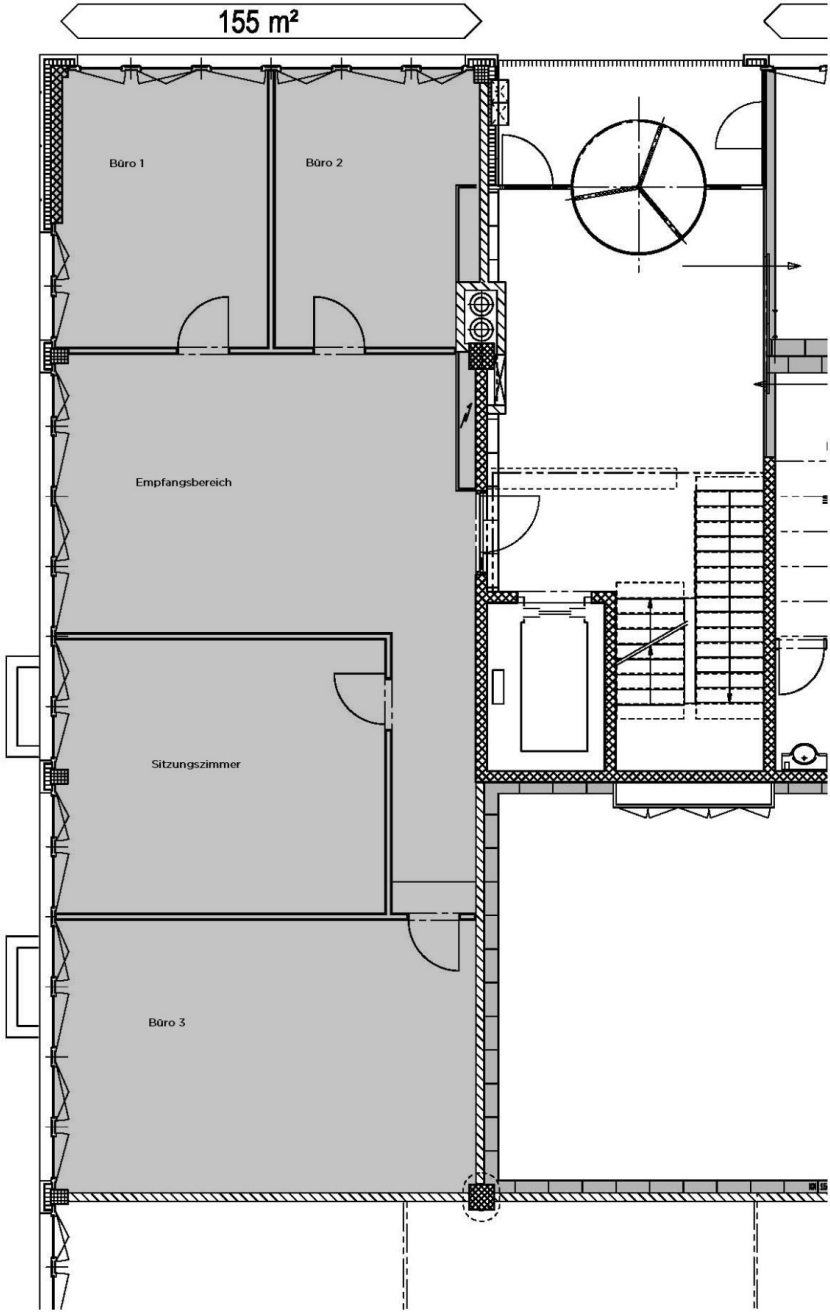
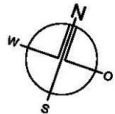
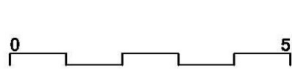
- ✓ Baujahr: 2001
- ✓ Treppenhaus mit Personen- und Warenlift
- ✓ Toiletten Damen/Herren getrennt im Treppenhaus
- ✓ Fernwärme

Images





Layout plan



Contact

Tanja Limacher
Team Leader Real Estate Management
+41 41 767 02 97
tanja.limacher@alfred-mueller.ch
www.alfred-mueller.ch