



Ausgebaute Bürofläche mit Lagermöglichkeiten und Warenlift

Rent | Commercial

Property description

Location	Blegistrasse 11b, 6340 Baar (Zug)
Availability	ab sofort oder nach Vereinbarung
Type	Office
Description	<p>Das attraktive Geschäftshaus befindet sich an einer verkehrstechnisch hervorragenden Lage. Die Autobahneinfahrt in Richtung Zug, Zürich und Luzern ist in unmittelbarer Nähe zu erreichen.</p> <p>Diverse Verpflegungsmöglichkeiten erreichen Sie in wenigen Gehminuten.</p> <p>Die Fläche verfügt über einen direkten Zugang zur Anlieferungsrampe inklusive Hebebühne.</p>
Advantages	<ul style="list-style-type: none">✓ Ausgebaute Büroräumlichkeiten✓ Verkehrsgünstiger Standort zwischen den Wirtschaftszentren Zug und Zürich✓ In 2 Minuten beim Autobahnanschluss

Offer

- ✓ 1. Obergeschoss
- ✓ 164 m² Bruttounutzfläche
- ✓ 2 Parkplätze in der Autoeinstellhalle
- ✓ 2 Parkplätze im Freien
- ✓ weitere Parkplätze in Gehdistanz

Property

Floor	1st floor
Usable area	164 m ²

Price

Rental price	165.00 CHF/m ² /year	2255.00 CHF/month
Ancillary costs	25.00 CHF/m ² /year	341.65 CHF/month
Underground slot		142.00 CHF/month
Open slot		55.00 CHF/month

All prices without value added tax

Surroundings

Public transport	100 m
Highway access	1800 m
Catering service	200 m

Property/Equipment

Extension

- ✓ Ausgebaute Bürofläche (Aufenthaltsraum mit Küche, Büro-/Lagerfläche)
- ✓ Büro/Lager mit Vinylboden
- ✓ Aufenthaltsraum und Küche mit Parkettboden
- ✓ Küche mit Glaskeramikherd, Geschirrspüler, Kühlschrank und Backofen
- ✓ Max. Bodenbelastung: 1000 kg/m²
- ✓ Raumhöhe: 3m (roh)

Building

- ✓ Baujahr: 1991
- ✓ Warenlift (Nutzlast: 2500 kg)
- ✓ Überdeckte Verladestation mit Anpassrampe und Hebebühne
- ✓ Personenlift (Nutzlast: 1000 kg)
- ✓ WC-Anlagen im Treppenhaus (Damen/Herren getrennt) zur Mitbenützung
- ✓ Mitbenutzungsrecht an Dusche im Untergeschoss
- ✓ Fernwärme
- ✓ 3 Geschosse

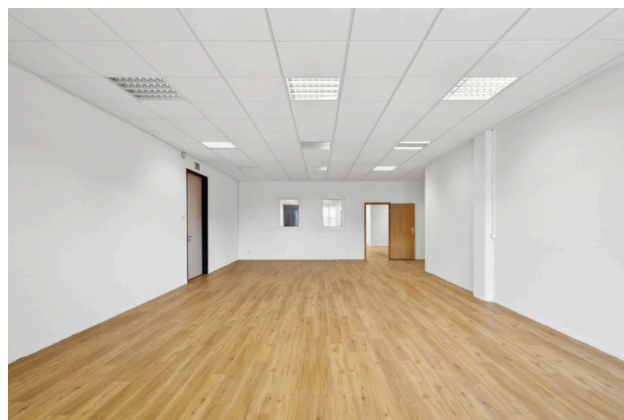
Images



Büro/Aufenthaltsraum



Aufenthaltszone



Büro-Lager

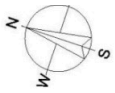


Küche

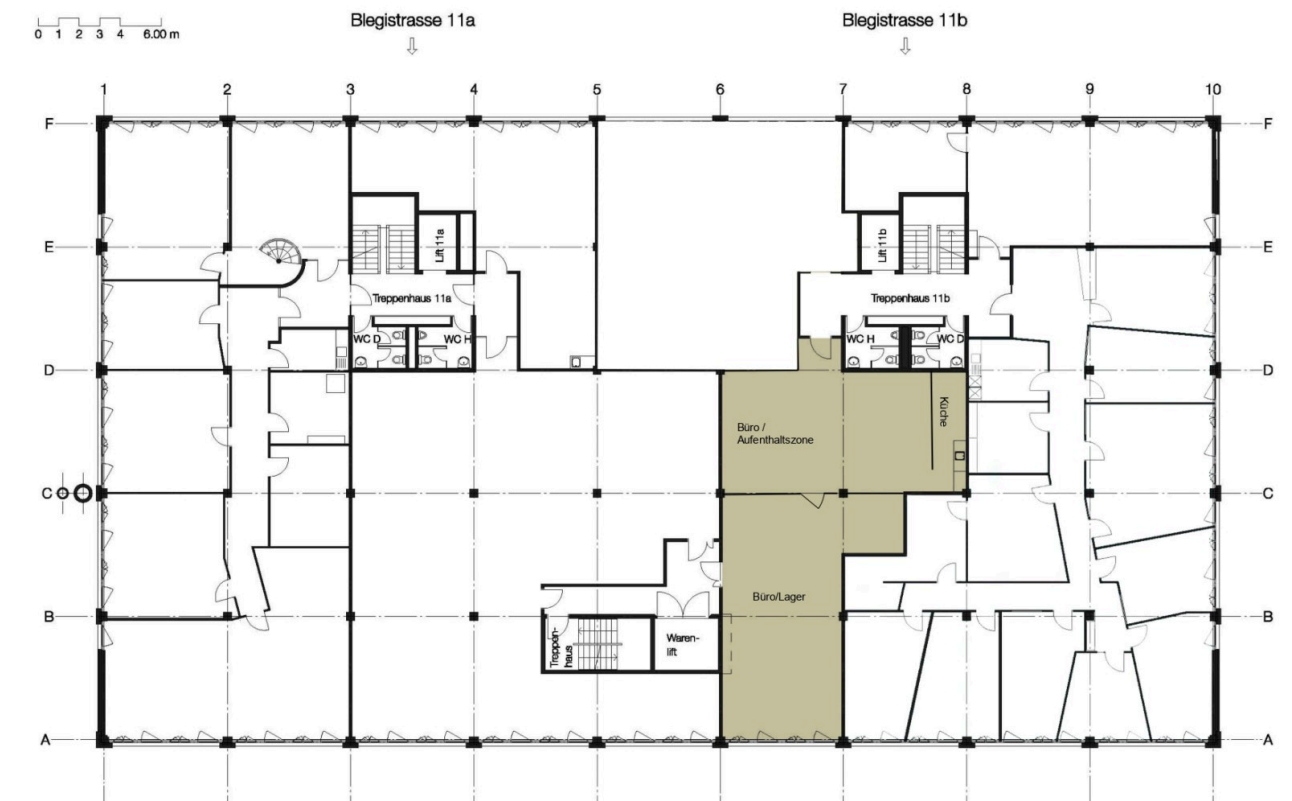


Anlieferungsrampe

Layout plan



0 1 2 3 4 6.00 m



Contact

Tanja Limacher
Team Leader Real Estate Management
+41 41 767 02 97
tanja.limacher@alfred-mueller.ch
www.alfred-mueller.ch