



## Stadthof Sursee - Einzelbüros in modernem Geschäftshaus

Mieten | Arbeiten

### Objekt Beschreibung

#### Standort

Centralstrasse 8a, 6210 Sursee (Luzern)

#### Verfügbarkeit

01.04.2025

#### Art

Büro

#### Beschreibung

In einem repräsentativen Geschäftshaus im Zentrum von Sursee bietet die Alfred Müller AG einzeln mietbare Idealbüros als kostengünstige und bedürfnisgerechte Arbeitsplatzlösung an. Die 29 m<sup>2</sup> - 36 m<sup>2</sup> grosse, bezugsbereiten Büroflächen sind mit den notwendigen Anschlüssen für Elektroinstallationen (Steckdosen, Telefon/ Fax-Anschluss, Kabel-TV/Radio, EDV-Vernetzung, Bandmeldeanlage) ausgerüstet. Die Büros sind nicht möbliert, um den Mietern volle Flexibilität zu ermöglichen.

Das Idealbüro eignet sich für Startup- und Kleinunternehmer mit einer geringen Anzahl Mitarbeitenden.

#### Vorteile

- ✓ Repräsentatives Geschäftshaus im Zentrum von Sursee
- ✓ Fertig ausgebaut und bezugsbereit
- ✓ Alle Kosten im Griff dank monatlichem Fixbetrag (Miete inkl. Nebenkosten)
- ✓ Mitbenützung der gemeinsamen Infrastruktur wie Sitzungszimmer und Cafébar

## Angebot

Zurzeit stehen folgende Idealbüros im Angebot:

2. Obergeschoss

- ✓ 1 Einzelbüro mit 29 m<sup>2</sup>
- ✓ 1 Einzelbüro mit 36 m<sup>2</sup>
- ✓ Entrée mit Garderobe, Sitzungszimmer und Cafébar (gemeinschaftlich)

## Objekt

Geschoss

2. Obergeschoss

Nutzfläche

29 - 36 m<sup>2</sup>

## Preis

Mietpreis

1020 - 1330 CHF/Mt.

Parkplatz in Autoeinstellhalle

150.00 CHF/Mt.

## Umgebung

- ✓ Bus-Haltestelle vor der Liegenschaft
- ✓ 10 Gehminuten zum Bahnhof Sursee
- ✓ 1 km zum Autobahn-Anschluss Sursee
- ✓ Wenige Gehminuten zu diversen Verpflegungsmöglichkeiten

## Liegenschaft/Ausstattung

### Ausbau

Innenausbau Idealbüro:

- ✓ Kugelgarn Modulplatten grau/schwarz auf Doppelboden
- ✓ Wand und Decke weiss gestrichen
- ✓ Beleuchtungskörper an Decke
- ✓ Fertig ausgerüstete Elektroinstallation (Steckdosen, Telefon/Fax-Anschluss, Kabel-TV/Radio, EDV-Vernetzung, Brandmeldeanlage)
- ✓ Thermoaktives Bauteilsystem TABS: Heizung (Winter) und Kühlung (Sommer) über Register in den Betondecken, mechanische Belüftung und Entlüftung = behagliches Raumklima zu jeder Jahreszeit.

### Gebäude

- ✓ Baujahr: 2003
- ✓ Personenlift
- ✓ zentrale WC-Anlagen D/H getrennt im Treppenhaus
- ✓ Besucherparkplätze in der Autoeinstellhalle.

Mitbenützung:

- ✓ Sitzungszimmer mit Beamer, Hellraumprojektor, Flipchart und Besprechungstisch für 12 Personen
- ✓ Edle Cafébar mit 5 Barhockern, Nespresso-Kaffemaschine, Kühlschrank, Geschirrspüler, Geschirr mit Gläsern und Besteck



## Bilder



Aussenansicht Stadthof



Innenhof Stadthof



Cafébar zur gemeinsamen Benützung



Innenansicht Idealbüro Beispielbild



Innenansicht Idealbüro Beispielbild



Innenansicht Idealbüro Beispielbild



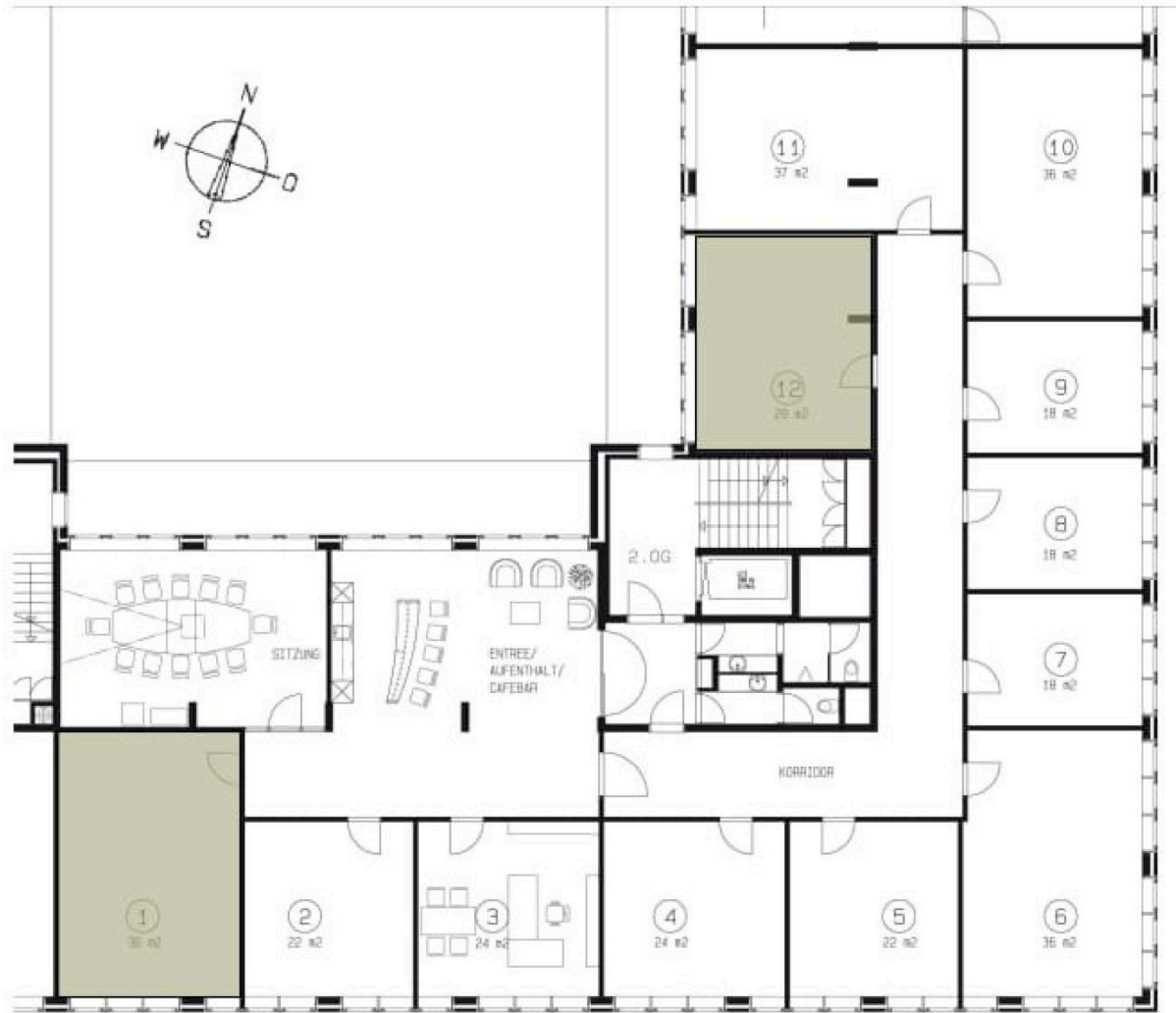
Innenansicht Idealbüro Beispielbild



Innenansicht Idealbüro Beispielbild



# Grundrisse



## Kontakt

Cornelia Stalder  
Immobilienbewirtschafterin  
+41 41 767 06 54  
cornelia.stalder@alfred-mueller.ch  
www.alfred-mueller.ch