



## Gewerbefläche an zentraler Lage - Bürofläche zu vermieten

Mieten | Arbeiten

### Objekt Beschreibung

<b>Standort</b>	Soodstrasse 53, 8134 Adliswil (Zürich)
<b>Verfügbarkeit</b>	ab sofort
<b>Art</b>	Gewerbe
<b>Beschreibung</b>	Gewerbefläche an zentraler Lage. Gut erschlossen und nur wenige Gehminuten von Einkaufsmöglichkeiten und Bahnstation entfernt.
<b>Vorteile</b>	<ul style="list-style-type: none"><li>✓ Nähe Bahnstation Sood-Oberleimbach</li><li>✓ Wenige Gehminuten zu diversen Verpflegungsmöglichkeiten</li><li>✓ Naherholungsgebiet in unmittelbarer Nähe</li></ul>
<b>Angebot</b>	<ul style="list-style-type: none"><li>✓ 1. Obergeschoss</li><li>✓ Bruttanutzfläche 215 m<sup>2</sup></li><li>✓ Parkplätze können dazu gemietet werden (im Freien)</li><li>✓ Mietzinse sind exkl. MWST</li></ul>

## Objekt

**Geschoss** 1. Obergeschoss

**Nutzfläche** 215 m<sup>2</sup>

## Preis

**Mietpreis** 156.00 CHF/m<sup>2</sup>/J. 2795.00 CHF/Mt.

**Nebenkosten** 20.00 CHF/m<sup>2</sup>/J. 358.35 CHF/Mt.

**Parkplatz im Freien** 60.00 CHF/Mt.

Alle Preise ohne Mehrwertsteuer

## Umgebung

**Öffentlicher Verkehr** 100 m

In der Industrie- und Gewerbezone Sood, nahe Bahnstation Sood-Oberleimbach der SZU und Verpflegungsmöglichkeiten

## Liegenschaft/Ausstattung

- Ausbau**
- ✓ Maximale Bodenbelastung: 350kg/m<sup>2</sup>
  - ✓ Raumhöhe: 2.50 m
  - ✓ Teppich
  - ✓ Küche
  - ✓ Brüstungskanäle für EDV- und Telefon-Installationen vorhanden
- Gebäude**
- ✓ Baujahr: 1982
  - ✓ Letzte Sanierung: 2016
  - ✓ 4 Geschosse
  - ✓ Personenlift
  - ✓ Zentrale WC-Anlage D/H im Treppenhaus
  - ✓ Sportlerdusche im Untergeschoss

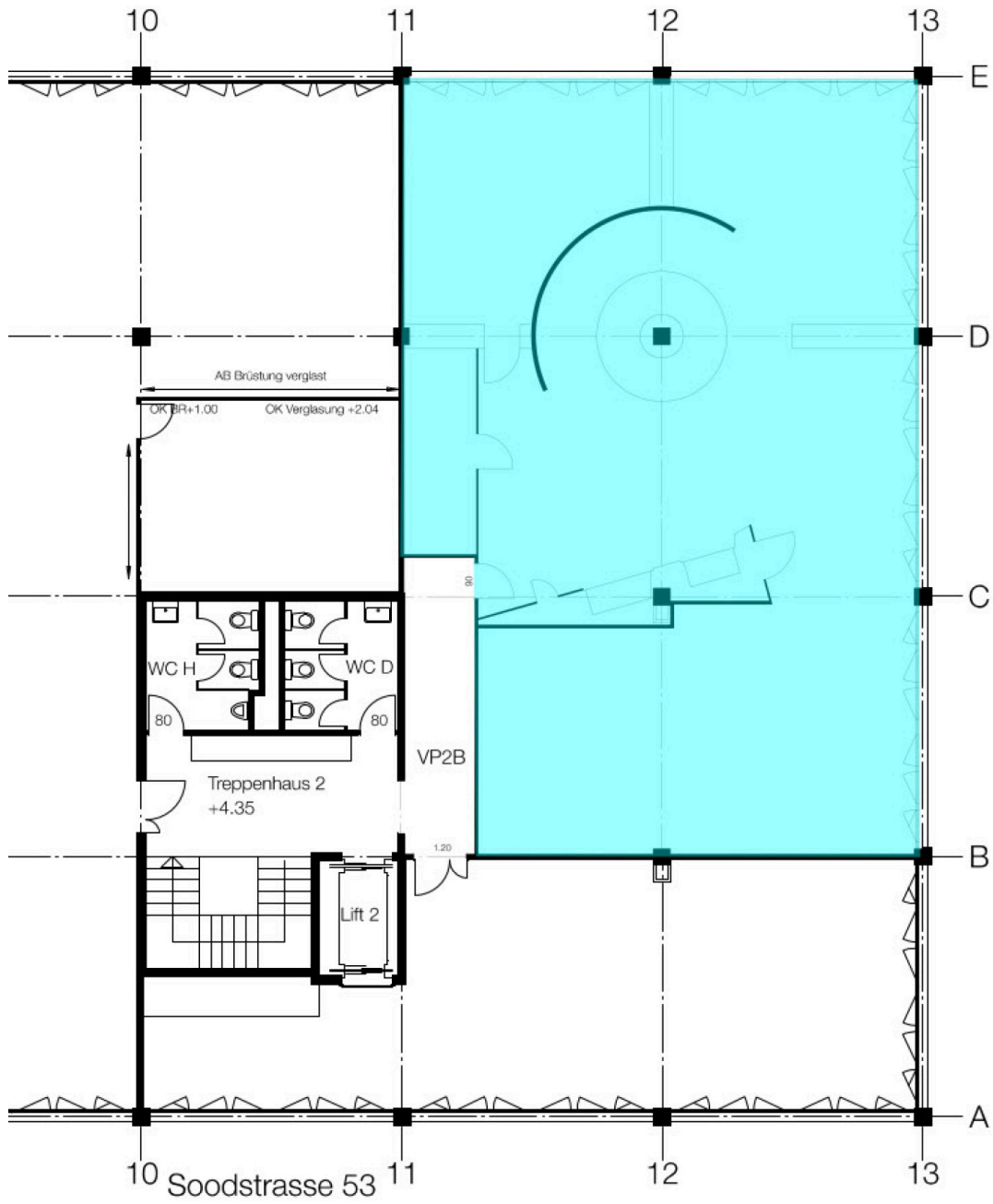


Bilder





# Grundrisse



## Kontakt

Stéphanie Stocker

Junior Immobilienbewirtschafterin

+41 41 767 02 27

[stephanie.stocker@alfred-mueller.ch](mailto:stephanie.stocker@alfred-mueller.ch)

[www.alfred-mueller.ch](http://www.alfred-mueller.ch)