



Räumlichkeiten mit Blick ins Grüne - Siloring Dintikon

Mieten | Arbeiten

Objekt Beschreibung

| | |
|----------------------|--|
| Standort | Siloring 9, 5606 Dintikon (Aargau) |
| Verfügbarkeit | ab sofort |
| Art | Büro / Laden |
| Beschreibung | <p>Aufgrund seiner exzellenten Lage an der frequentierten Hauptstrasse zwischen Lenzburg und Wohlen befindet sich in unmittelbarer Nähe der Siloring und ist daher für Ihre Mitarbeiter, Kunden und Partner sehr gut erreichbar.</p> <p>Die Lage der Liegenschaft bietet eine hohe Visibilität, da täglich sehr viele Fahrzeuge auf das Gebäude und damit auch auf Ihr Firmenschild blicken können.</p> <p>Vielfältige Nutzungsmöglichkeiten, insbesondere im Dienstleistungsbereich wie z.B.: Outlet Verkauf, Versicherungsbroker, Onlinehandel und viele mehr.</p> |

Vorteile

- ✓ Riesige Werbefläche an der Hauptstrasse zwischen Lenzburg und Wohlen
- ✓ Grossraumbüro mit drei Sitzungszimmer oder Einzelbüros
- ✓ Grosse Verkaufsfläche mit drei Besprechungsräume oder Einzelbüros
- ✓ Vorbereitete Wasser- und Abwasseranschlüsse für eine Teeküche
- ✓ 7 Minuten zum Autobahnanschluss A1 Lenzburg
- ✓ Gute Anbindung an den Bahnverkehr, 3 Minuten mit dem Fahrrad zum Bahnhof Dintikon
- ✓ Besucherparkplätze vorhanden

Angebot

- ✓ 409 m² Bruttonutzfläche im 3. Obergeschoss
- ✓ 12 Parkplätze im Freien

Objekt

Geschoss

3. Obergeschoss

Nutzfläche

409 m²

Preis

Mietpreis

100.00 CHF/m²/J.

3408.35 CHF/Mt.

Nebenkosten

17.00 CHF/m²/J.

579.40 CHF/Mt.

Parkplatz im Freien

35.00 CHF/Mt.

Alle Preise ohne Mehrwertsteuer

Umgebung

- ✓ Wenige Fahrminuten zum Autobahnanschluss A1 Lenzburg
- ✓ 10 Gehminuten zum Bahnhof Dottikon-Dintikon mit direkten Verbindungen nach Brugg AG, Wohlen AG und Zürich HB

Liegenschaft/Ausstattung

Ausbau

- ✓ Maximale Bodenbelastung 3. OG: 500 kg/m²
- ✓ Raumhöhe 3. OG: 3.04 m

Gebäude

- ✓ Baujahr: 2008
- ✓ Anzahl Geschosse: 4

- ✓ Treppenhaus mit Personenlift
- ✓ Zentrale WC-Anlagen im Treppenhaus, Damen und Herren getrennt

Bilder



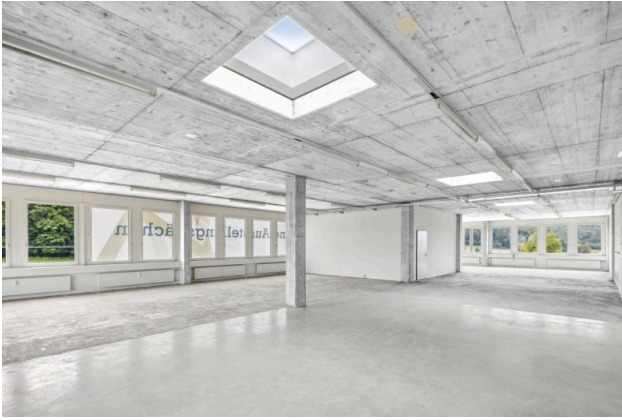
Aussenansicht



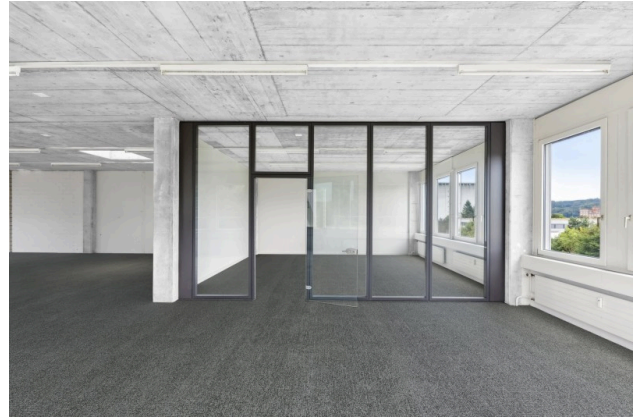
Offene Verkaufsfläche



Halboffenes Eckbüro mit Blick ins Grüne



Helles Eckbüro mit Oblichtern



Sitzungszimmer / Einzelbüro (Visualisierung Teppichboden)

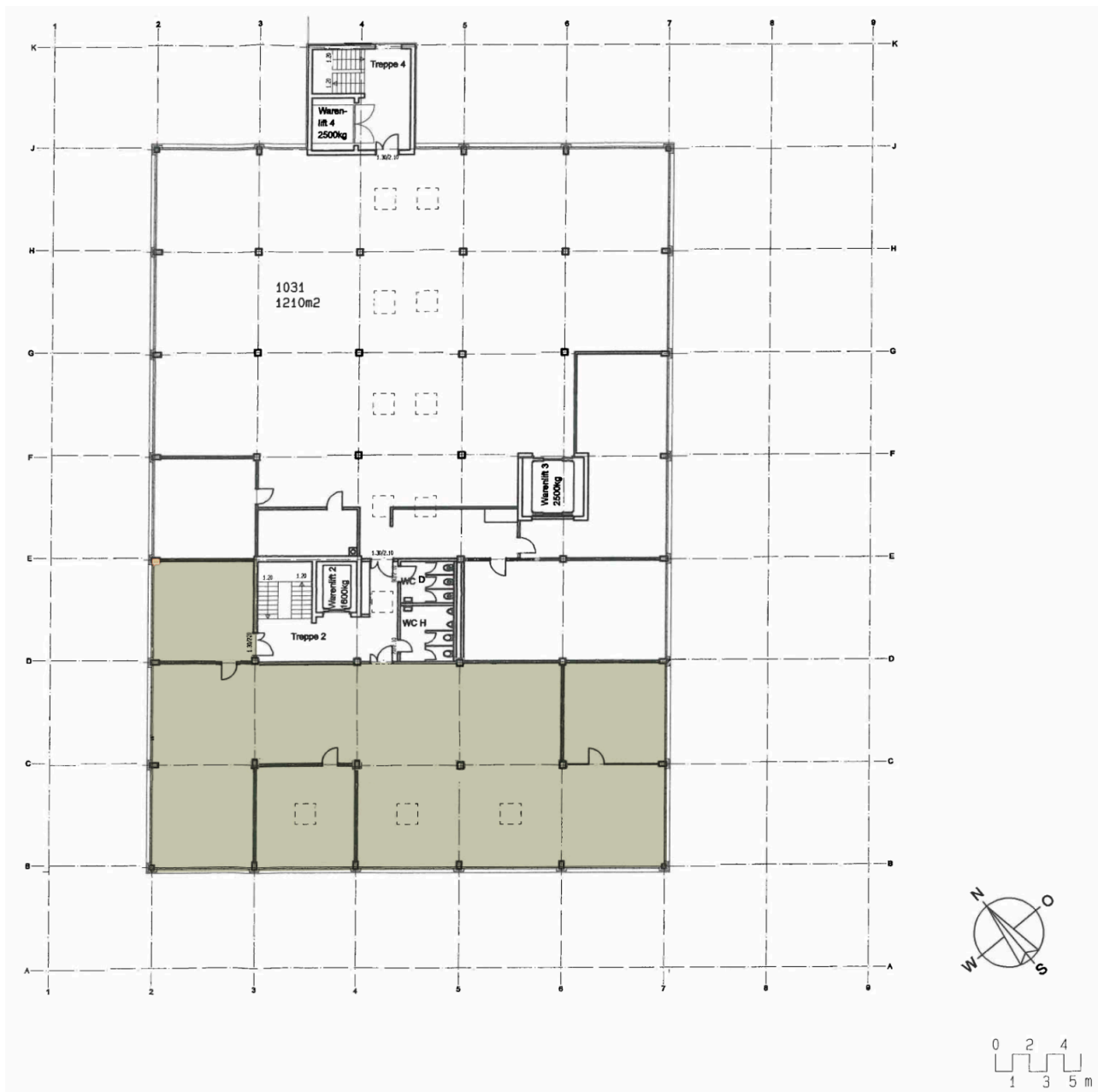


Offener Bürobereich mit Zugang zum Sitzungszimmer (Visualisierung Teppichboden)



Offener Bürobereich (Visualisierung Teppichboden)

Grundrisse



Kontakt

Beat Heubi
Senior Projektleiter Vermietung
+41 41 767 02 82
beat.heubi@alfred-mueller.ch
www.alfred-mueller.ch