



Ihre Stadtwohnung in Kriens

Mieten | Wohnen

Objekt Beschreibung

Standort	Stadtplatz 2, 6010 Kriens (Luzern)
Verfügbarkeit	16.01.2025
Art	Wohnung
Beschreibung	<p>Das Zentrum Pilatus steht an zentraler Lage, an der Ecke Gemeindehaus-/Luzernerstrasse und beherbergt die gesamte Stadtverwaltung, einen Mehrzwecksaal, Laden-Büroflächen (ruhiges Gewerbe) sowie 30 Mietwohnungen. Das Gebäude ist Minergie-P-Standard mit fortschrittlichem Energiekonzept erstellt.</p> <p>Alle Wohnungen sind mit Komfortlüftung ausgestattet und verfügen über ein Reduit mit Waschturm. Die innenliegenden 3.5-Zimmer-Wohnungen besitzen zwei Nassräume, Bad und Dusche getrennt. Die 3.5-Zimmer-Eckwohnungen und die 2.5-Zimmer-Wohnungen haben einen Nassraum (Bad/Dusche). Die Wohnungen mit 1.5 Zimmer haben ein Bad (ohne Dusche). Die überhohe Raumhöhe von zirka 2.78 m vermittelt ein grosszügiges Raumgefühl. Jede Wohnung verfügt über eine grossflächige Loggia an der Westfassade. Diese sind mit mobiler Verglasung versehen, sind beheizt und können somit das ganze Jahr genutzt werden.</p>

Vorteile

- ✓ Zentrale Lage im Zentrum von Kriens
- ✓ Nahe an der Stadt Luzern und dem Naherholungsgebiet
- ✓ Gute Anbindung an den öffentlichen und privaten Verkehr
- ✓ Diverse Einkaufsmöglichkeiten, Banken und Post vor der Haustüre
- ✓ Moderner, hochwertiger Innenausbau mit überhohen Wohnräumen
- ✓ Eigenes Reduit mit Waschturm
- ✓ Grosszügige Loggia

Angebot

- ✓ Neubau
- ✓ 5. Obergeschoss
- ✓ 2.5 Zimmer
- ✓ Wohnfläche 77 m²
- ✓ Loggia 18.7 m²

Objekt

Geschoss	5. Obergeschoss
Zimmer	2.5
Wohnfläche	77 m ²

Preis

Mietpreis	1932.00 CHF/Mt.
Nebenkosten	200.00 CHF/Mt.
Parkplatz in Autoeinstellhalle	170.00 CHF/Mt.

Umgebung

Einkaufen	200 m
Gastronomie	50 m
Öffentlicher Verkehr	75 m
Autobahnanschluss	1500 m

- ✓ Einkaufen 200 m
- ✓ Gastronomie 50 m
- ✓ Öffentlicher Verkehr 50 m
- ✓ Autobahnanschluss 1500 m

Liegenschaft/Ausstattung

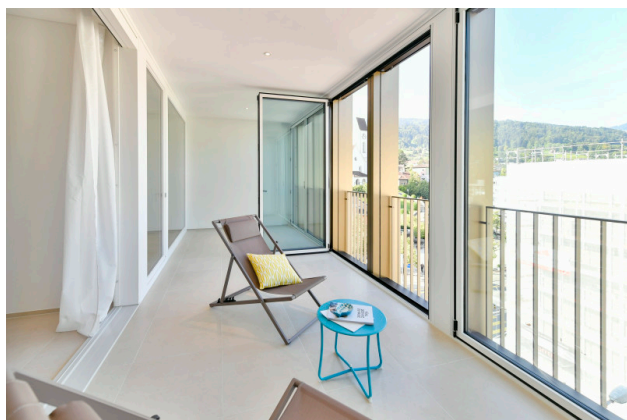
Ausbau	<ul style="list-style-type: none">✓ Plattenboden im Wohnbereich, Küche, Badezimmer und Loggia✓ Schiffsboden-Fertigparkett im Schlafzimmer✓ offene Küche mit Hochglanz-Fronten in weiss und Natursteinabdeckung✓ Hochwertige Küchenapparate von V-Zug✓ Dusche/Bad mit zeitgemässer Ausstattung✓ Redit mit Waschturm✓ Fussbodenheizung, inklusive Loggien✓ alle Lamellenstoren elektrisch bedienbar✓ Parkplatz in Autoeinstellhalle (optional)
--------	--

Gebäude	<ul style="list-style-type: none">✓ Baujahr: 2018✓ Anzahl Geschosse: 6✓ Personenlift✓ Baujahr 2018✓ Anzahl Geschosse 6✓ Fortschrittliches Energiekonzept✓ Minergie zertifiziert
---------	---

Bilder



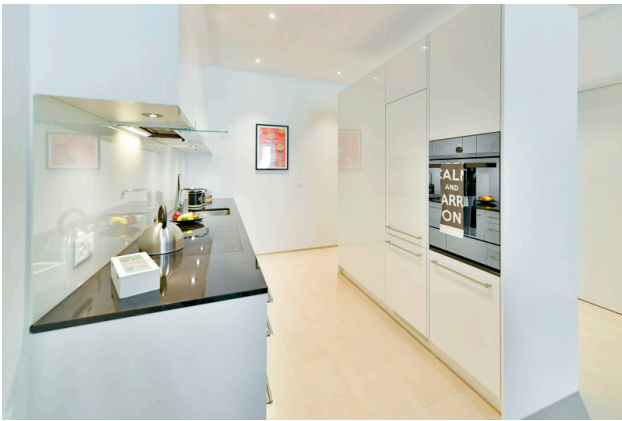
Wohnzimmer mit Loggia



grosse Loggia mit Verglasung



offene Küche



moderne Küche



Schlafzimmer mit Loggia



Badezimmer

Grundrisse



Grundriss Wohnungstyp W5

Kontakt

Andrea Völker

Immobilienbewirtschafterin

+41 41 767 04 64

andrea.voelker@alfred-mueller.ch

www.alfred-mueller.ch