



Ihr neues Büro in Baar - Arbeiten im «Lindenpark»

Mieten | Arbeiten

Objekt Beschreibung

Standort	Lindenstrasse 8, 6340 Baar (Zug)
Verfügbarkeit	01.07.2025
Art	Büro
Beschreibung	Das attraktive Geschäftszentrum «Lindenpark» in Baar liegt an verkehrstechnisch optimaler Lage. Die Autobahn ist nur wenige Fahrminuten entfernt und der Bahnhof Lindenpark liegt direkt neben dem Geschäftszentrum. Für Ihre Kunden stehen gebührenpflichtige Besucher-Parkplätze zur Verfügung.
Vorteile	<ul style="list-style-type: none">✓ Ideal für Kleinunternehmen✓ Attraktives Geschäftshaus✓ Verkehrstechnisch optimale Lage
Angebot	<ul style="list-style-type: none">✓ 113 m² Mietfläche im 1. Obergeschoss✓ Nutzung als Büro bevorzugt✓ Parkplätze vorhanden

Objekt

Geschoss	1. Obergeschoss
Nutzfläche	113 m ²

Preis

Mietpreis	240.00 CHF/m ² /J.	2260.00 CHF/Mt.
Nebenkosten	20.00 CHF/m ² /J.	188.35 CHF/Mt.
Parkplatz in Autoeinstellhalle		200.00 CHF/Mt.

Alle Preise ohne Mehrwertsteuer

Umgebung

Öffentlicher Verkehr	50 m
Einkaufen	50 m
Autobahnanschluss	2000 m

Liegenschaft/Ausstattung

Ausbau

- ✓ Grundausbau:
 - WC-Anlagen Damen/Herren getrennt auf jedem Stockwerk den Treppenhäusern angegliedert
 - Pro Treppenhaus ein Personen- und Warenaufzug
 - Autoeinstellhalle mit direktem Zutritt zum Treppenhaus
 - Sportlerdusche im Haus Nr. 2 zur Mitbenutzung

Der bestehende Mieterausbau kann vom Vormieter übernommen werden:

- ✓ Offener Empfangsbereich mit angrenzender Teeküche
- ✓ Zwei Büroräume
- ✓ Separater Serverraum
- ✓ Separater Archiv-/Maschinenraum
- ✓ Kugelnarn-Teppich
- ✓ Heruntergehängte Decke mit integrierten Leuchten
- ✓ Private Loggia

Gebäude

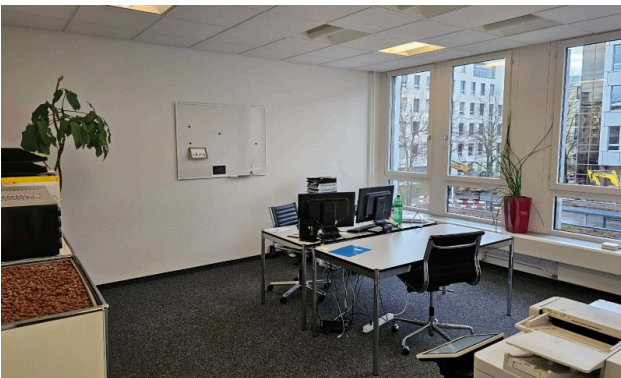
- ✓ Baujahr: 2005
- ✓ Anzahl Geschosse: 5

- ✓ Personenlift
- ✓ Warenlift (Maximalgewicht Warenlift, 1'600.00kg)

Bilder



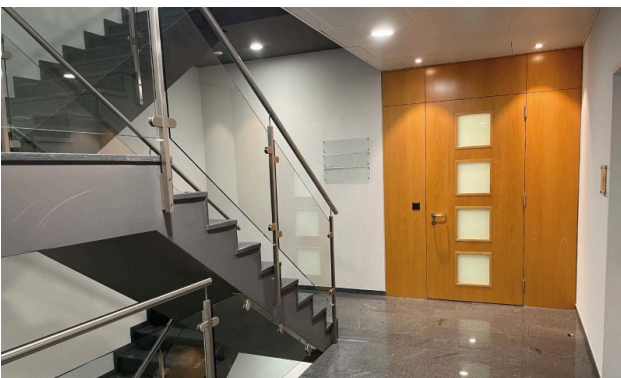
Grosszügiges Büro mit Sitzungstisch



Büro



Empfangsbereich mit privater Loggia



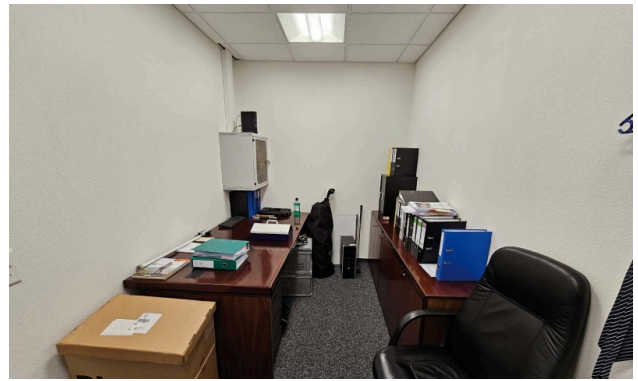
Treppenhaus mit Natursteinboden



Teeküche



Archiv mit Einbauschränken



Server-/Maschinenraum

Grundrisse



Kontakt

Jasmina Bekcic

Projektleiterin Bewirtschaftung

+41 41 767 02 87

jasmina.bekcic@alfred-mueller.ch

www.alfred-mueller.ch