



Grosses Lager/Archiv an optimaler Lage - Anlieferung mit Warenlift

Mieten | Lagern

Objekt Beschreibung

Standort	Lindenstrasse 14, 6340 Baar (Zug)
Verfügbarkeit	01.10.2025
Art	Lager
Beschreibung	Das attraktive Geschäftszentrum «Lindenpark» in Baar liegt an verkehrstechnisch optimaler Lage. Die Autobahn ist nur wenige Fahrminuten entfernt und der Bahnhof Lindenpark liegt direkt neben dem Geschäftszentrum. Für Ihre Kunden stehen gebührenpflichtige Besucher-Parkplätze zur Verfügung.
Vorteile	<ul style="list-style-type: none">✓ Zentrale Lage für Verbindungen in alle Richtungen✓ Lagerflächen mit praktischer Anlieferung✓ Wareneingang mit Warenlift vorhanden✓ Genügend gebührenpflichtige Besucher-Parkplätze vorhanden✓ Veloabstellplätze im Freien und in der Autoeinstellhalle
Angebot	<ul style="list-style-type: none">✓ Nutzfläche 119 m² im Untergeschoss

Objekt

Geschoss	1. Untergeschoss
Fläche	119 m ²

Preis

Mietpreis	125.00 CHF/m ² /J.	1239.60 CHF/Mt.
Nebenkosten	20.00 CHF/m ² /J.	198.35 CHF/Mt.

Alle Preise ohne Mehrwertsteuer

Umgebung

Öffentlicher Verkehr	80 m
Autobahnanschluss	1000 m

- ✓ 2 Gehminuten zur Bus-Haltestelle Stadtgrenze
- ✓ 3 Gehminuten zur Stadtbahn-Haltestelle Lindenpark
- ✓ 18 Gehminuten zum Bahnhof Zug
- ✓ Mobility-Standort Lindenpark Baar
- ✓ Wenige Gehminuten zu diversen Verpflegungsmöglichkeiten
- ✓ Öffentlicher Verkehr 80 m, Autobahnanschluss 1000 m

Liegenschaft/Ausstattung

Ausbau	✓ Maximale Bodenbelastung: 500 kg/m ²
Gebäude	✓ Baujahr: 2001
	✓ Raumhöhe: 2.80 m

Bilder



Lager

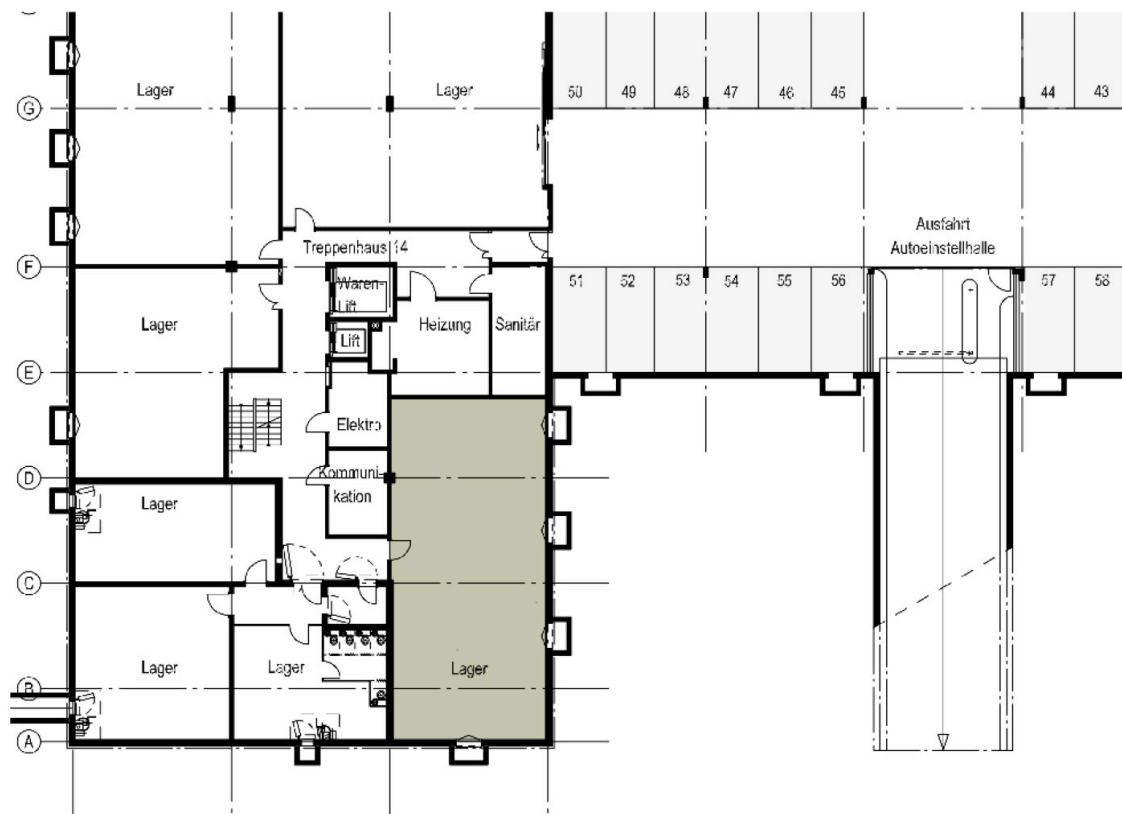


Beispiel Anlieferung



Beispiel Anlieferung

Grundrisse



Kontakt

Jasmina Bekcic
Projektleiterin Bewirtschaftung
+41 41 767 02 87
jasmina.bekcic@alfred-mueller.ch
www.alfred-mueller.ch