



Wohnatelier zum Wohlfühlen

Mieten | Wohnen

Objekt Beschreibung

Standort	Feldpark 15, 6300 Zug (Zug)
Verfügbarkeit	01.02.2025
Art	Wohnung
Beschreibung	<p>Der Feldpark ist ein lebendiges Stadtquartier mit angrenzendem Erholungsgebiet. Ein Quartier, in dem man wohnt, arbeitet und sich trifft.</p>
Vorteile	<p>Der Feldpark schafft modernen Wohnraum für alle Generationen. Ein gepflegter Innenhof bietet den Bewohnern einen schönen Aussenraum mit Kinderspielplätzen und Sitzgelegenheiten - ein Ort zum Verweilen.</p> <p>Praktischer Grundriss, moderne Küche, schöne Bodenbeläge und toll ausgebauter Nassraum bieten den Wohnraum zum Wohlfühlen. Das Wohnatelier entspricht dem MINERGIE-Standard und ist mit einer kontrollierten Wohnungslüftung ausgestattet.</p> <p>Zum Wohnatelier gehört ein Parkplatz in der Autoeinstellhalle, welcher dazu gemietet werden muss.</p>
Angebot	<ul style="list-style-type: none">✓ Wohnatelier 15.A mit 127 m² Bruttonutzfläche✓ 1 Reduit mit Waschturm im Treppenhaus✓ 1 Parkplatz in der Autoeinstellhalle

Objekt

Geschoss	Erdgeschoss
Zimmer	1
Wohnfläche	127 m ²

Preis

Mietpreis	2525.00 CHF/Mt.
Nebenkosten	350.00 CHF/Mt.
Parkplatz in Autoeinstellhalle	180.00 CHF/Mt.

Umgebung

Öffentlicher Verkehr	300 m
Autobahnanschluss	2300 m
Einkaufen	1100 m
Kindergarten	1200 m
Primarschule	1200 m
Oberstufe	1800 m

Bahnhof, Stadtzentrum, Seepromenade und die Einkaufszentren Herti und Metalli sind nur wenige Gehminuten entfernt. Dank guter Verkehrsverbindungen sind Zürich/Luzern in knapp 30 Minuten erreichbar. Die Stadtbahnhaltestelle Lindenpark und die Bushaltestelle Feldhof befinden sich beinahe vor der Haustüre.

Liegenschaft/Ausstattung

Ausbau

- ✓ Böden: Schiffsbodenfertigparkett in Räumereiche im Wohnbereich, grossformatige Feinsteinzeugplatten in Nassraum und im Bereich der Küche
- ✓ Wände: Weissputz weiss gestrichen, keramische Platten raumhoch weiss in Nassraum
- ✓ Decken: Beton roh weiss gestrichen, teilweise abgehängte Gipsdecke mit Weissputz weiss gestrichen
- ✓ Schweizerküche in Kunstharz, Fronten Glanz mittelgrau, Natursteinabdeckung schwarz, Glas-Rückwand weiss zwischen Ober-/Unterbauten, Blumotion-Schliesssystem
- ✓ Glaskeramik-Induktionsfeld, Einbaubackofen mit integriertem Steamer hochliegend, Spiegelglas, Einbaukühlschrank 296 Liter, davon Gefrierteil 32 Liter, Geschirrspüler
- ✓ Umluft-Dunstabzug
- ✓ WC/Dusche: Sanitärapparate in weiss, Duschentrennwand in Echtglas, Waschtisch weiss, Spiegelschrank mit integrierter Beleuchtung
- ✓ Wasch-Trocknen-Säule in Reduit im Treppenhaus
- ✓ LED-Einbauspots in Küche, Bad/Dusche
- ✓ Kabelnetzanschluss WWZ und Swisscom (Glasfaser) für Telefonie, Internet, Radio/TV
- ✓ Kontrollierte Wohnungslüftung (Minergie)
- ✓ Lamellenstoren und Vertikalmarkise bei Loggia, alle mit Elektroantrieb/Tastensteuerung

Gebäude

- ✓ Baujahr 2014
- ✓ Minergie zertifiziert
- ✓ Personenlift
- ✓ Trockenraum mit Raumluft-Wäschetrockner, Waschtrog, Hängevorrichtung, gemeinsame Nutzung
- ✓ Veloabstellplätze/-Räume
- ✓ Mofa-Abstellplätze bei Ein-/Ausfahrt der Autoeinstellhalle
- ✓ Parkplätze in Autoeinstellhalle, für Mieter
- ✓ Besucher-Parkplätze im Freien (kostenpflichtig)

Bilder



Wohnbereich



Wohnbereich



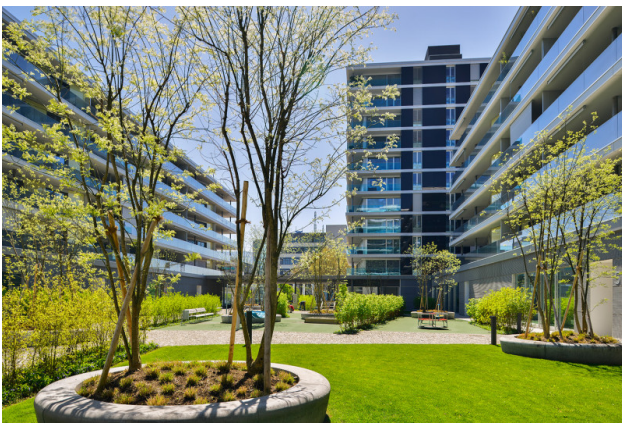
Küche



Bad mit Badewanne und Dusche

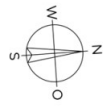
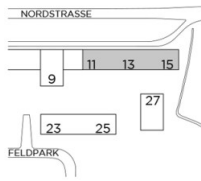


Reduit mit Waschturm

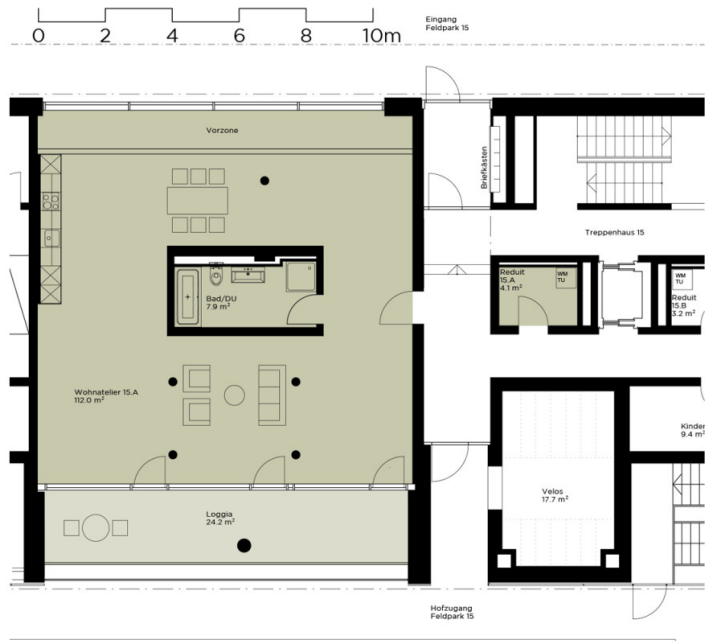


Innenhof

Grundrisse



Wohnatelier
BNF 127 m²
15.A



Grundriss Wohnatelier

Kontakt

Julia Wyrsh
Immobilienbewirtschafterin
+41 41 767 02 81
julia.wyrsh@alfred-mueller.ch
www.alfred-mueller.ch