



Mitten im Stadtzentrum im «Erlenhof», Zug - Wohnen am Puls der Stadt

Mieten | Wohnen

Objekt Beschreibung

Standort	Baarerstrasse 19, 6300 Zug (Zug)
Verfügbarkeit	01.12.2024
Art	Wohnung
Beschreibung	<p>Das Wohn- und Geschäftshaus «Erlenhof» in Zug liegt mitten im Zentrum der Stadt Zug. Der Bahnhof, verschiedenste Einkaufsmöglichkeiten und Restaurants befinden sich nur wenige Schritte entfernt. Leben und Arbeiten am Puls der Stadt Zug - das ist der «Erlenhof»!</p> <p>Eine öffentliche Besichtigung (ohne Voranmeldung) findet am Montag, 25. November 2024 von 16.00-16.30 Uhr statt.</p>
Vorteile	<ul style="list-style-type: none">✓ Wohnen an zentraler Lage✓ Bahnhof Zug gleich nebenan✓ Balkon mit Sicht ins Grüne
Angebot	<ul style="list-style-type: none">✓ 6. Obergeschoss✓ 2 Zimmer✓ Wohnfläche 70 m²✓ Parkplätze in der Autoeinstellhalle vorhanden

Objekt

Geschoss	6. Obergeschoss
Zimmer	2
Wohnfläche	70 m ²

Preis

Mietpreis	1750.00 CHF/Mt.
Nebenkosten	160.00 CHF/Mt.
Parkplatz in Autoeinstellhalle	250.00 CHF/Mt.

Umgebung

Einkaufen	100 m
Gastronomie	100 m
Öffentlicher Verkehr	100 m

Liegenschaft/Ausstattung

Ausbau	<ul style="list-style-type: none">✓ Laminatböden in Wohn- und Schlafzimmer✓ Plattenböden in Küche und Bad✓ Einbauschränk beim Eingang✓ Küche mit Tageslicht✓ Sanft renoviertes Badezimmer✓ Balkon nach Osten ausgerichtet
Gebäude	<ul style="list-style-type: none">✓ Baujahr: 1986✓ Anzahl Geschosse: 7✓ Waschküche✓ Personenlift

Bilder



Wohnzimmer mit Balkon



Schlafzimmer mit Balkon



Einbauschränk beim Eingang



Küche

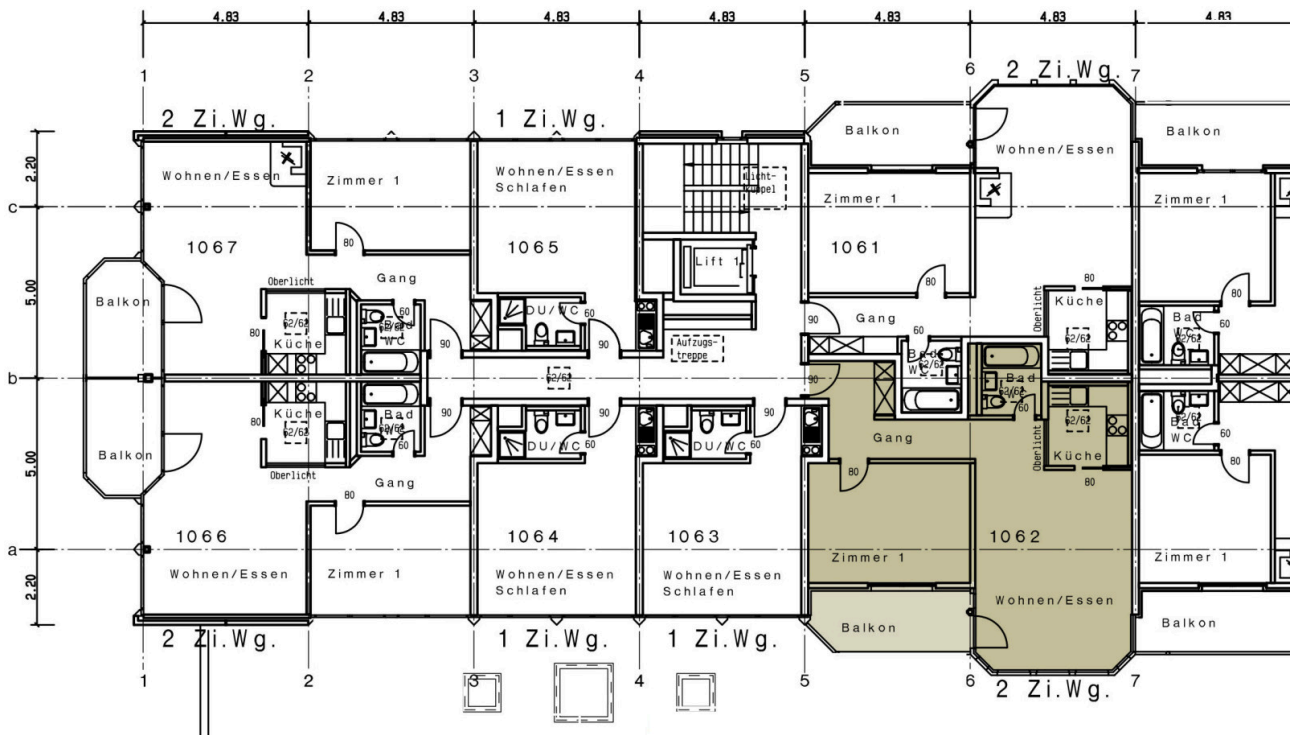


Badezimmer



Aussicht vom Balkon

Grundrisse



Kontakt

Jasmina Bekic
 Projektleiterin Bewirtschaftung
 +41 41 767 02 87
 jasmina.bekic@alfred-mueller.ch
 www.alfred-mueller.ch